

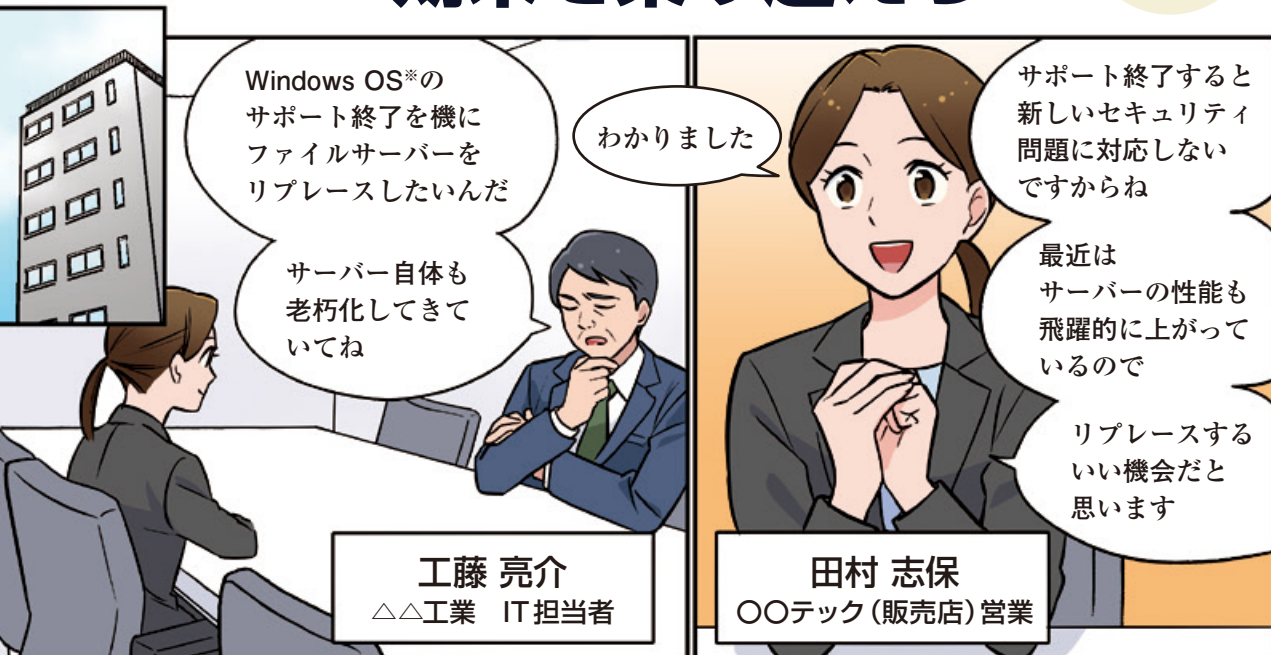
HPE パートナー様向け

サーバー案件で**Win-Win**を掴め!

HPE Smart Choice **必勝**マニュアル

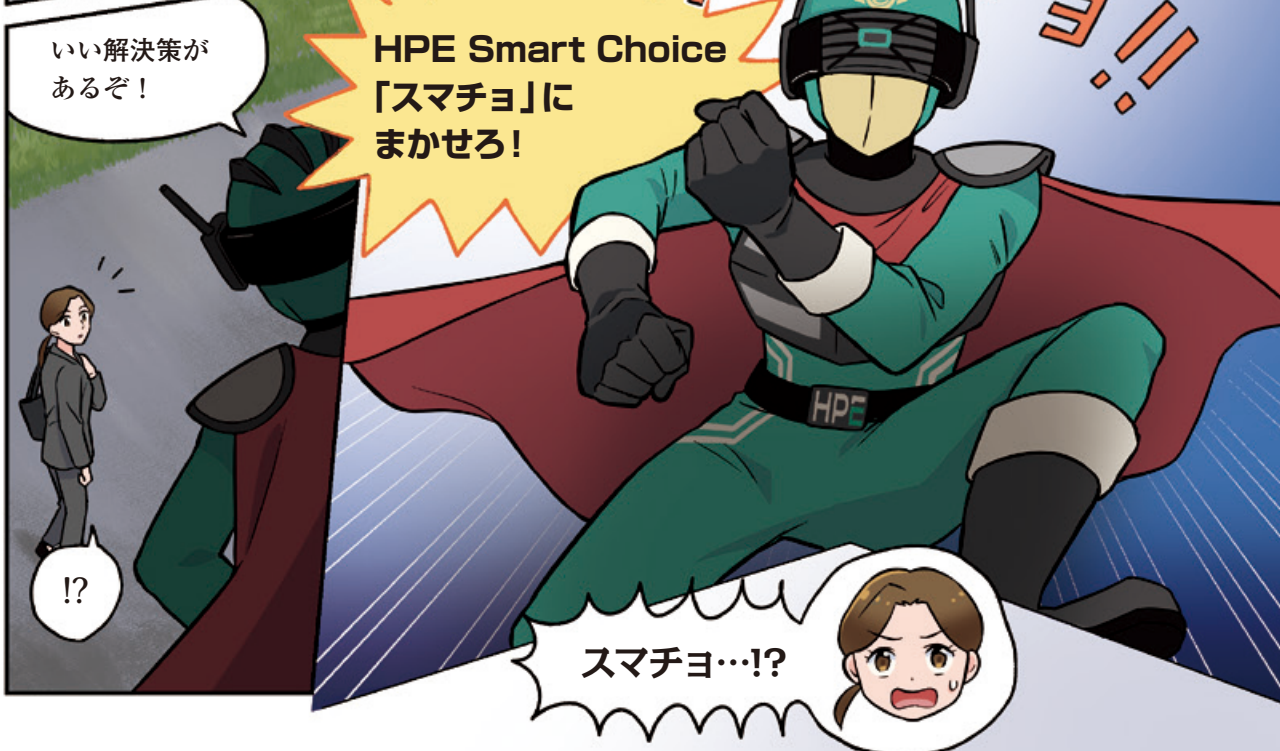


時間との戦い！ 期末を乗り越えろ



※Windows Server 2016は2027年1月12日で延長サポート終了です！





導入時の
安さ・早さ・簡単さ
を備え

提案スピードを
アップさせる
らくらくサーバー
パッケージ…

それが
HPE Smart Choice
「スマチョ」だ!!

おお

まずスマチョは
構成作成が不要!

HPE ProLiantサーバーが
中堅中小企業に人気の構成で
パッケージ化されているぞ!!

構成作成しなくて
いいの!?

それなら構成ミスの
心配もない!

さらに Smart Choice には
サーバーだけでなく
ストレージのモデルもあるんだ!

ビジネスに合わせて
こちらも用途別を選ぶ
ラインアップだから安心だ!



HPE MSA
Gen6/Gen7



HPE Tape Storage
(LTO-7/8/9)



HPE MSL 1/8 G3
テープオートローダー



HPE MSL 2042/3040
テープライブラリ

オプションは
組み込み済み



最新の
Windows Server 2025
プリインストール
モデルもあるぞ!

こちらでインストール作業
しなくていいのね…!

エンジニアの負担も
減らせる!

HPE Smart Choice Windows Server プリインストールのメリット

あらかじめOSイメージがプリインストールされているため、OSインストレーションにかかる工数を大幅に軽減できます。

プリインストールモデルで展開作業の効率が飛躍的に向上します。

購入

人気構成がパッケージ
OSも含めて手軽に導入可



- ・OSをインストールした状態でお届け
- ・メディア含む
- ※ダウングレード用メディア (別売りオプション)

設定

インストール・認証
すでに完了

HPE工場出荷時、プリインストールモデル
は事前にライセンス認証が完了済みです。

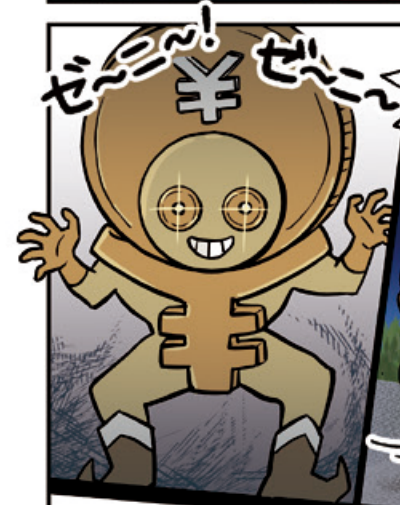
プロダクトキーも入力済みのため、お客様
によるライセンス認証作業は不要です。

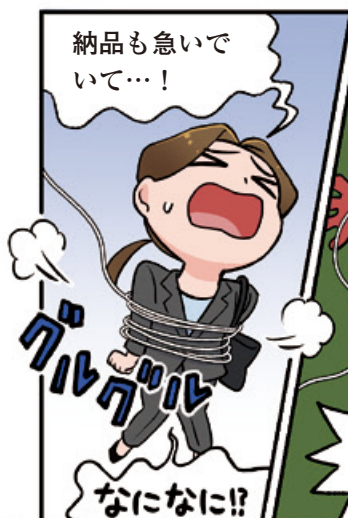
利用開始

届いたその日から
使えます



- ・最小限の設定で、すぐに
サーバー運用をスタート
- ・初期トラブルを回避
- ・作業負担を軽減し、
ビジネスへの専念が可能





納品も急いで
いて…!

なにになに!!

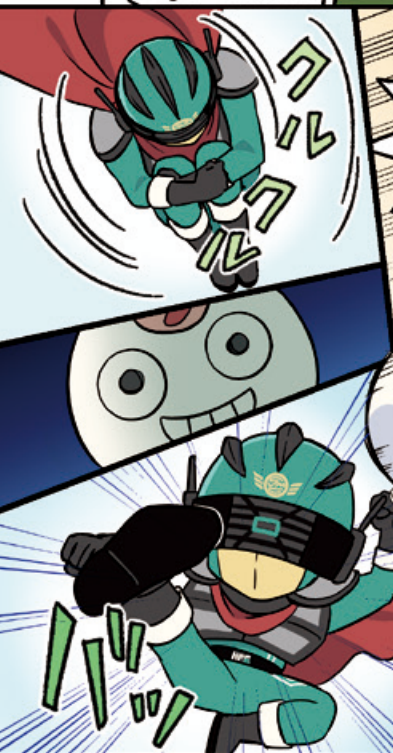


出たな!
ノ〜キ怪人!

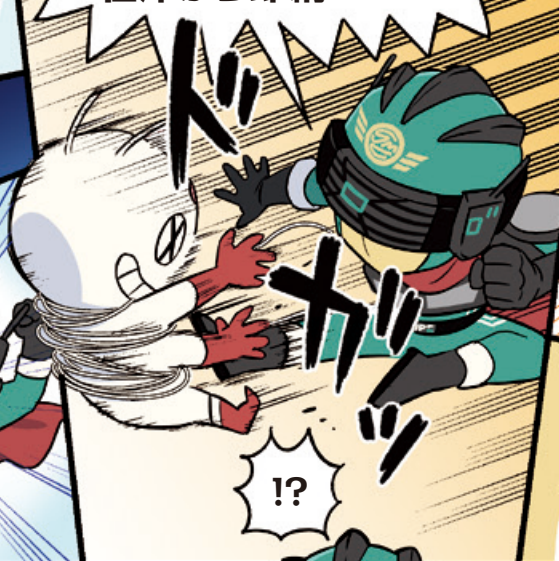


心配無用!

普通なら注文してから
サーバーの納品までは
時間がかかるが…



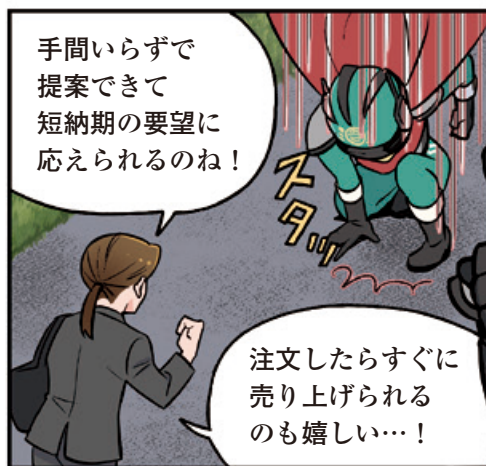
スマチョなら
ディストリビューターの
在庫から即納!



!?



簡単!安い!
そして早いんだ!



手間いらずで
提案できて
短納期の要望に
応えられるのね!

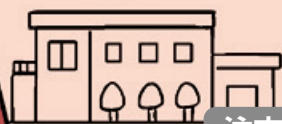
注文したらすぐに
売り上げられる
のも嬉しい…!



つまり安くできて
価格が決まってい
てすぐ住める建売住宅
みたいなものだな



建売



注文

また
スマチョはタワーサーバーから
ラックサーバーまで
30以上のモデルを用意している



コスバだったらベーシック

幅広く使える定番はスタンダード

OSプリインストールモデルは
プレミアムとグレード分けしている

HPE Smart Choice サーバー構成グレードについて

Windows Server
プリインストールモデル
(OSあり)

プレミアム

- Windows Server 2025 Standard プリインストール
- RAID 設定済み
- OS インストール作業にかかる工数を大幅に軽減

通常モデル
(OSなし)

スタンダード

売れ筋構成

- 業種・用途を問わず幅広く使える定番の人気構成
- SATA HDD ディスク2本~4本 (960GB~8 TB)
- SAS HDD ディスク2本~4本 (600GB~1.2TB)

ベーシック

- 必要最低限の構成で価格重視のお客様におすすめ
- SATA 1TB~2TBディスク2本構成

例えばタワーサーバーで
ユーザー 100人以下の
ファイルサーバーだったら
これがおすすめだ！

OSプリインストールも
RAIDも設定済みだから
販売側もお客様も
手間がかからないぞ！

おすすめ用途	安心してすぐ使える OSプリインストール モデル
型番	P87705-295
構成 グレード	プレミアム
筐体	8SFF ホットプラグ対応
プロセッサ	インテル® Xeon® 6333P (1P/6C、3.1GHz)
メモリ	32GBメモリ ×1
ストレージ	1.2TB SAS HDDx4 (RAID5 w/ スペア)
ストレージ コント ローラー	SAS コントローラーカード (キャッシュ 4GB)
電源	500W電源 ×2
OS	Windows Server 2025 Stdプリインストール
価格	1,099,000円

参考

HPE Smart Choice ML30 Gen11 モデル専用
Tech Care Essential (サービスレベル 24×7) 5年
価格 93,900円 (型番:H81T1E)

※2026年1月時点の情報です。

これなら
お客様のご予算に
収まっているし

私でもすぐに提案
できそう！

見積は
ディストリビューターに
問い合わせさせてくれ！

また困った時には
助けに来るぞ！

ありがとう！

…で
あなた誰？



今回はメーカーのおすすめ構成パッケージですので

お得なお見積を早くご用意できました



保守は5年でお見積していますが7年でもお見積可能ですよ

HPE Smart Choiceの構成に合わせた お求めやすい価格設定

HPE Smart Choice 専用 Tech Care

Basic

9x5 翌日対応
(3,5,7年)

Essential

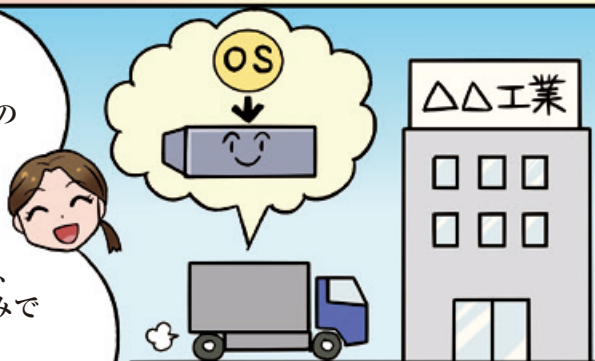
24x7
(3,5,7年)

※MicroServer Gen11およびストレージ製品には7年のTech Careはご用意がありません。

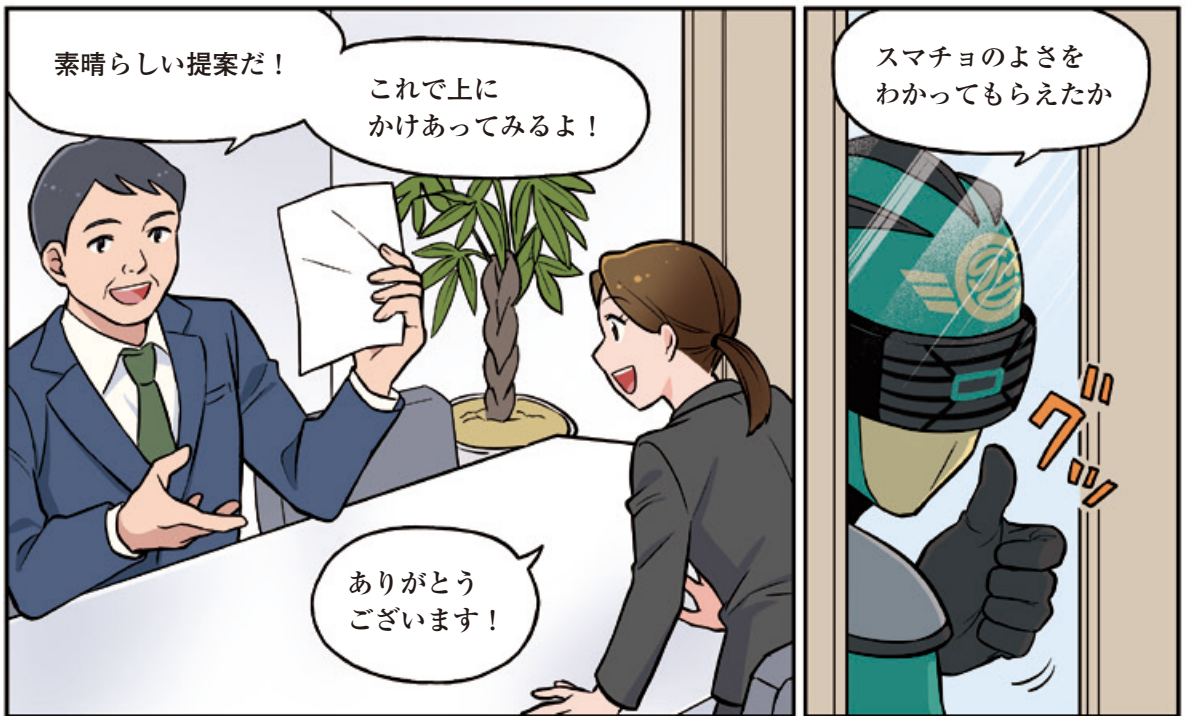
ハードウェア修理だけではなく、ハードウェアとソフトウェア (Microsoft、SUSE、Red Hatなど) の障害切り分け支援を提供します。電話による修理受付も可能です。

またご注文いただいたら
ディストリビューターの
在庫から
すぐにお届けします

オプション組込み済み、
OSもインストール済みで
届くので
すぐにお使いいただけます



おお!
なんとか
年度内で
対応できそう
だな…!



コラム Vol. 1 HPE Smart Choice でお客様にスマートな提案を！



1 激熱価格



ベストプライス



2 時短



構成不要



3 即納



ディストリビューター様在庫から出荷

OSプリインストールモデル



Smart Choice専用保守



Tech Care

Basic
9x5 翌日対応

Essential
24x7

*OS 無しのモデルも取扱あり

販売パートナー様の販売工数を大幅に削減します！

差別化ポイントで最適な提案を！



HPE Smart Choice
「スマチョ」は
登場から30年以上の
歴史がある

HPE ProLiant
サーバーの
パッケージだ！



直感的
クラウド型の運用管理

安心
セキュリティ・バイ・
デザイン

最適化
ワークロード性能

オンプレの安心と
クラウドのような管理性を
備えているのが
ProLiant サーバーの
特徴だ！

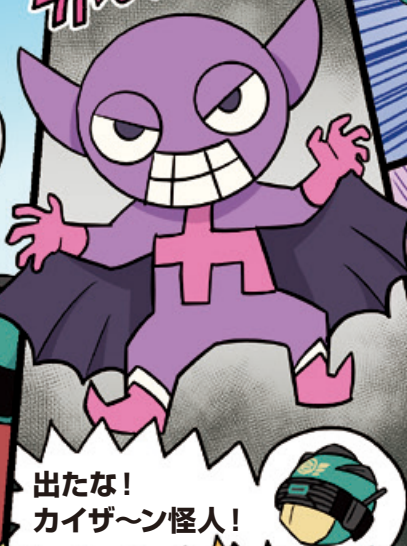
それが言いた
かったの！



セキュリティ脅威は
年々高まり続け
サイバー攻撃だけでなく

出荷前や輸送中などの
サプライチェーンを狙った
改ざん被害も増えている

カイザヘン



出たな！
カイザヘン怪人！

ダッ



だが
ProLiantサーバーなら
お客様の手に
サーバーが届いた時

輸送中に構成が
変えられていないか
証明する機能が
備わっている！

廃棄時にも
ボタン1つで
データを
消去する機能が
標準装備！

ボン！

おお！

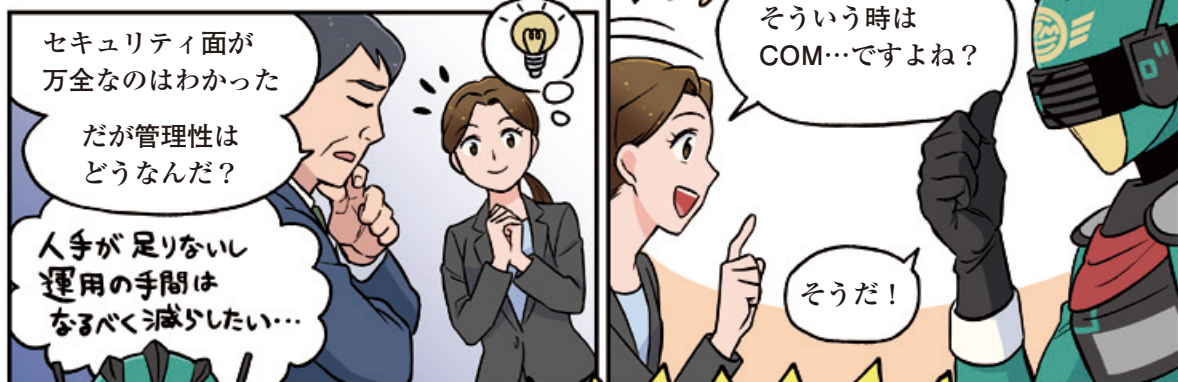
それは
安心だな！

最新の
Gen12なら

耐量子暗号
(PQC)※にも
対応していると
聞きました！

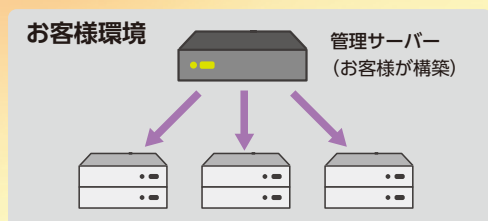
うんうん
ちゃんと
言ってるな！

※詳しくはp12のコラムを
ご参照ください。



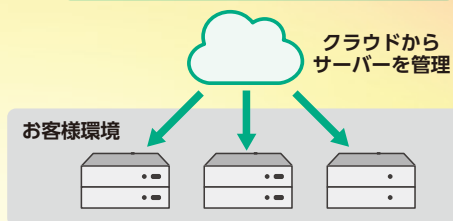
**HPE ProLiantサーバーなら
クラウド型管理サービス
HPE Compute Ops Management
(COM)を利用できる**

従来の一般的なサーバー管理



サーバー管理のために
管理サーバーの購入・構築・運用が必要

**HPE
Compute Ops Management**



管理サーバーは不要
意識せず新機能が即時に実装

※COMは Smart Choice とは別にご購入が必要です。

**COMはハードウェアの
監視、構成管理、
ファームウェアのアップデートを
クラウド上で一元管理できる！**

**サーバー1台から
サブスクで利用可能だ！**

その通り！

つまりオンプレで
堅牢なセキュリティを
持ちつつ

クラウドみたいに管理
できるから

**HPE ProLiant
サーバーは
おすすめなんです！**



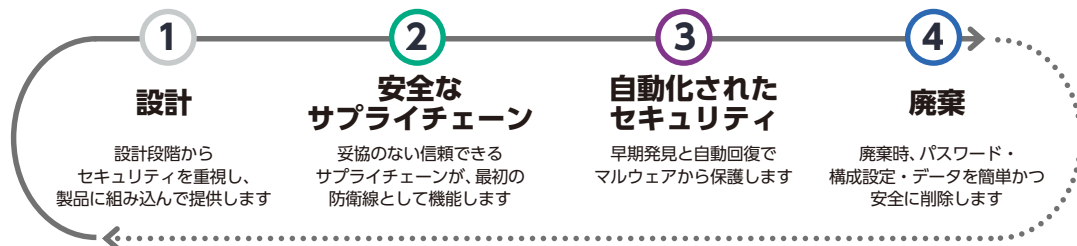


コラム Vol.2 HPE サーバーの差別化ポイント、セキュリティ・バイ・デザイン



セキュリティ・バイ・デザインとは？

「サイバーセキュリティを業務、製品・サービス等のシステムの企画・設計段階から確保すること」



最新のHPE ProLiant Compute Gen12は、業界初の耐量子暗号 (PQC) に対応しているサーバーです。PQCとは、量子コンピューターに耐性のある暗号化を採用していることです。日本でも、金融庁などが将来を見据えて量子コンピューターのリスクに備えるよう要請しています。HPE ProLiant サーバーは今と将来の脅威にも対応することが可能です。

※金融庁：<https://www.fsa.go.jp/news/r6/singi/20241126.html>

提案はまずはスマチョで決まり!



工藤さんのところ
無事スマチョで
納品できてよかった…



他のお客様方にも
スマチョを提案して
私のノルマも無事に達成!



最終的に構成の
カスタミズが
必要な時もあるけど

初動を早められることで
印象もよくなる
気がする…!

スマチョなら
販売店・お客様の
両方にメリットが多く
Win-Win の提案が
できる…!



提案スピードも
上げられるし
短納期ですぐ売上が
上がるから

案件の勝率や
営業成績が
アップするのも嬉しい

		パートナー様メリット	お客様メリット
スマチョの 特徴	激熟価格	特価申請の手間と時間を削減	お得なお見積をすぐに入手可能
	時短 (構成不要・組込み済み)	構成作成の手間削減、構成ミス削減、 エンジニアの作業負担削減	届いたらすぐに利用開始
	即納	短納期要望に対応、すぐに売上げが可能	急ぎのスケジュールに対応
HPE ProLiant サーバーの 特長	管理	提案時に差別化できる	クラウドのような管理性で運用の手間を削減 ※COMをご利用の場合
	セキュリティ		最先端の強固なセキュリティ機能による リスク低減
オンプレの特長 ※クラウドとの比較	管理	一括売上げ可能、独自ソリューションと 組み合わせやすい	選べる筐体 + 自社ポリシーに沿った 運用管理
	セキュリティ		機密データを手元で管理
	価格		先の予算まで見通すことが可能



コラム Vol.3 お見積依頼はいつものディストリビューター様へ！



HPE Smart Choiceのラインアップは各社のポータルサイトからでもご確認いただけます！
詳しくは裏表紙へ！

SB C&S

大塚商会

DIS
タイフーン情報システム株式会社

TD SYNnex

※五十音順

フルカスタマイズCTOサーバーならHPE DirectPlus！

HPE Smart Choiceで要件が合わない時は、HPE DirectPlusで構成をフルカスタマイズいただけます。構成のご相談はHPE DirectPlusコールセンターへ。作成されたお見積はディストリビューター様に共有ください。



お好みのスペックに
フルカスタマイズ



最短6営業日の
短納期
※HPE 正式受注後



信頼の日本生産



コールセンターでの
構成支援

※2026年1月時点の情報です。

ディストリビューター様のポータルサイトからアクセス！ Smart Choice Selector をご活用ください！



- Smart Choice のラインアップを一覧で表示
- ラック・タワー、コア数、OSプリインストールモデルなど条件で絞り込み
- 各ディストリビューター様の在庫数を表示
- 本体に対応する Smart Choice 専用サポートやOSを追加選択可能
- ポータルサイトに見積情報を送信

各社様のポータルに
ログイン後、iQuote 内の
ボタンをクリック！



HPE の情報サイト
まると情報局でも
ご紹介しています！



※ポータルとの連携状況は各社異なりますので、各ディストリビューター様にお問い合わせください

HPE Smart Choice インテル®Xeon® プロセッサ搭載モデル

	Gen	機種名	通常モデル ※OS 無し	Windows Server 2025 Standard プリインストールモデル
タワー型 サーバー	Gen11	Micro Server	●	●
		ML30	●	●
		ML110	●	●
		ML350	●	●
	Gen12	ML350	○	
ラックマウント型 サーバー	Gen11	DL20	●	●
		DL320	●	●
		DL360	○	○
		DL380	○	○
	Gen12	DL320	●	
		DL340	●	
		DL360	○	
		DL380	○	

● 2026年1月時点で販売中 ○ 2026年2月以降販売予定

- Smart Choice モデルでは、標準搭載のプロセッサ、ドライブケージ、MR コントローラー、ハードドライブの構成変更はできませんが、オプションの追加による拡張やアップグレードは可能です。
- Windows Server 2025 Standard プリインストールモデルには、メディア付属です。ダウングレード用メディアは、別売りオプションになります。

HPE Smart Choice ストレージラインアップ

※2026年1月時点の情報です



HPE MSA
Gen6/Gen7



HPE Tape Storage
(LTO-7/8/9)



HPE MSL 1/8 G3
テープオートローダー



HPE MSL 2042/3040
テープライブラリ



日本ヒューレット・パッカード合同会社
〒136-8711 東京都江東区大島 2-2-1

記載されている会社名および商品名は、各社の商標または登録商標です。
記載事項は、2026年1月現在のものです。
本書に含まれる技術情報は、予告なく変更されることがあります。
© Copyright 2026 Hewlett Packard Enterprise Development LP.