



AMD Ryzen™ AI 300 シリーズ プロセッサ

AI PC の未来をけん引する AMD のプロセッサ

AI パフォーマンスを加速

AI に最適化されたアプリケーションを超高速度ローカル実行。重要なタスクをすばやくこなせるように設計されているため、AI ワークフローをスピーディかつスムーズに処理できます。



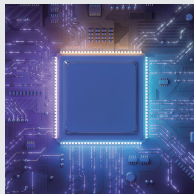
最先端のセキュリティ機能

専用の AMD Ryzen™ AI ハードウェア アクセラレータを搭載した PC は、プライバシーを重視して外部サーバーを使用せずにデータを高速処理できます。



生産性の向上

NPU が AI タスクを処理するので、CPU と GPU を負荷の高いワークロードの処理に集中させることができます。これにより、長時間中断することなく作業し、シームレスなマルチタスクを体験できます。



あらゆる場所がオフィスに

インテリジェントな電源管理により、優れたバッテリーライフが実現します。



AMD Ryzen™ AI シリーズ プロセッサの特長

AMD RYZEN AI PRO 300 Series

AMD Ryzen™ AI PRO 300 シリーズ プロセッサは最大55 TOPSの演算処理能力を実現。高度なAI処理やデータ分析を効率的に実行し、高いパフォーマンスを求められるビジネスにおける業務生産性向上に貢献します。

AMD Ryzen™ AI の構成要素

NPU 効率的な AI 処理のために最適化された専用 AI エンジン

GPU 広帯域幅の AI パフォーマンスを実現する AMD Radeon™ グラフィックス

CPU 応答性の高い AI アクセラレーションのために設計された AMD Ryzen™ プロセッサコア

新しい AMD 「Zen 5」アーキテクチャを採用。卓越した CPU 性能を発揮し、Copilot+に対応したパフォーマンスを提供



Watch Dog Timerの機能を新たに追加。CPUがハングアップしていないかの監視と自動復旧による安定稼働を実現



HP EliteBoard G1a Next Gen AI PC

デスクトップクラスのパワーを持つ、キーボード型次世代AI PC

AMD
RYZEN AI
PRO 300 Series**Copilot+PC**約**0.676kg**~

軽量

HP EliteBoard G1a Next Gen AI PCのおすすめポイント

作業効率を最大化するミニマルデザイン

キーボード一体型のデスクトップAI PCは、マイクとスピーカーを内蔵し、コンパクトな筐体でどこでも使用可能です。配線や機器を最小限に抑えながら、デスク上をすっきりと整理でき、4Kモニター2台の接続にも対応しています。ソフトな打鍵感と静粛性に優れた設計により、静かなオフィス環境での使用に適しており、オプションの電源ケーブルで安定したデータ接続を確保できます。



作業環境にあわせて選べる3つの接続タイプ

固定ケーブル (バッテリー非搭載)

特定の作業スペースに接続・固定して使用し、細かな移動が不要な方におすすめ



ケーブル着脱式 (バッテリー非搭載)

オフィスと在宅など、固定作業環境を行き来するハイブリッドユーザーに最適

ケーブル着脱式 (バッテリー内蔵)

オフィス内での移動など、常時電源の確保が出来ない環境にも対応



参考スペック

製品番号	D73TDPT-xxxx	D56XWPT-xxxx	D55FHPT-xxxx	D73TCPT-xxxx	D73TJPT-xxxx
OS	Windows 11 Pro				
プロセッサ	AMD Ryzen™ AI 5 330 (基本クロック2.0GHz-最大ブーストクロック4.5GHz/ キャッシュ12MB/4コア/8スレッド/NPU性能最大50TOPS)			AMD Ryzen™ AI 7 PRO 350 (基本クロック2.0GHz-最大ブーストクロック5.0GHz/ キャッシュ24MB/8コア/16スレッド/NPU性能最大50TOPS)	
筐体	キーボード型 (固定ケーブル)	キーボード型 (ケーブル着脱式、 バッテリー内蔵)	キーボード型 (ケーブル着脱式)	キーボード型 (固定ケーブル)	キーボード型 (ケーブル着脱式、 バッテリー内蔵)
メモリ	16GB (16GB×1) : DDR5-5600 (5600 MT/s) 最大64GB対応			32GB (32GB×1) : DDR5-5600 (5600 MT/s) 最大64GB対応	
ストレージ	256GB(Value), M.2 PCIe NVMe SSD			512GB(Value), M.2 PCIe NVMe SSD	
無線LAN/Bluetooth	MediaTek MT7925 Wi-Fi7 + Bluetooth 6.0				
質量	約676g~ (バッテリーなし・ケーブル着脱式) / 約726g~ (バッテリーなし、固定ケーブル) / 約768g~ (バッテリーあり、ケーブル着脱式)				
保証期間	標準保証 : 1年 (1年間翌営業日オンサイト対応、1年間パーツ保証)				

●お問い合わせ