

AI導入の

魔人トマソンが教える



IBMのAIは売上額シェア
第1位獲得

IDC Japan社による2018年の国内AIソフトウェアプラットフォーム市場の調査において、IBMは売上額シェア第1位とランクされました。



某食品メーカー
会議室

カスタマー
センターからの
要望を受けて
作り始めた
AIチャットボット

なぜ
半年たっても
リリース
できないんだあ…

IT部門 部長

UIも
かっこよく
したのに…

この
プロジェクト
打ち切りかな
…

一体何が
ダメなんだ！

部長！
キーボードに
当たらないで
ください

バチ
バチバチン

→がくしコマンド▶▶ *%#\$!|#?>B!-#%&'M%&'#&&-W_@&t"\$=-&o'&n

わたくし
ビジネスの
悩みを
AIを使って
解決する
魔人デス！

特殊なコマンドで
現れマスー！

ボワン

さあご主人
願いをリリース！

トマソン

お願い…
チャットボットを
作ってください！

お安い御用！

PCの中に
住んでる
わたくしに
とつちや
AIなんて
友達も同然
デスから！

それじゃ
『AI導入のハードル』と
その解決策を
教えマスから

それをもとに
やってみてーっ

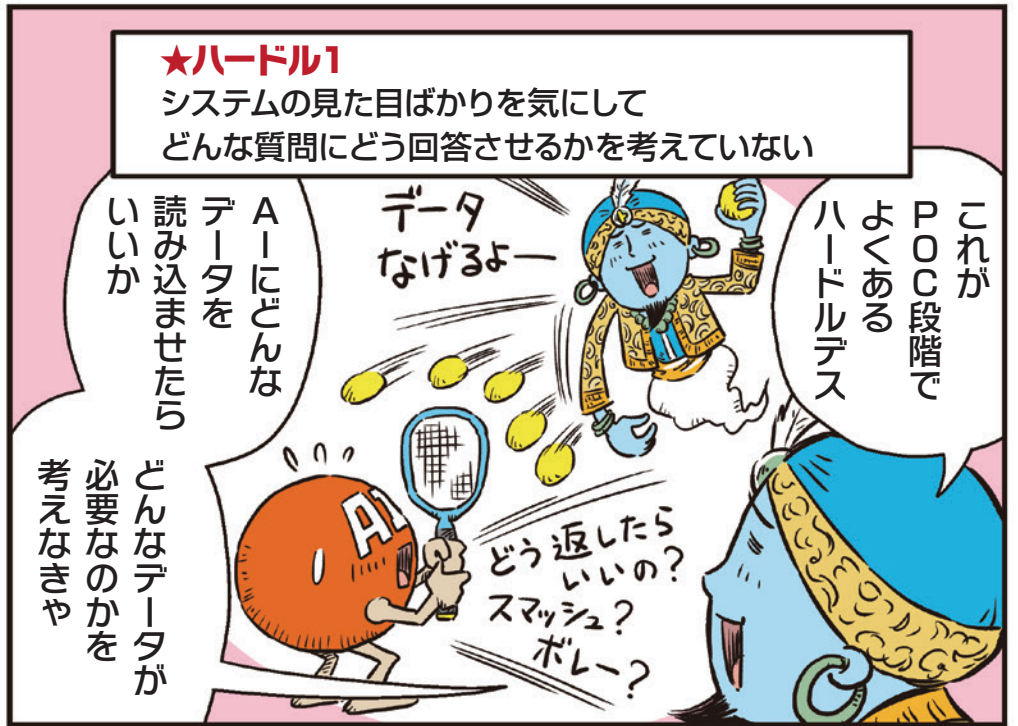
あれ
魔法で叶えて
くれないの？

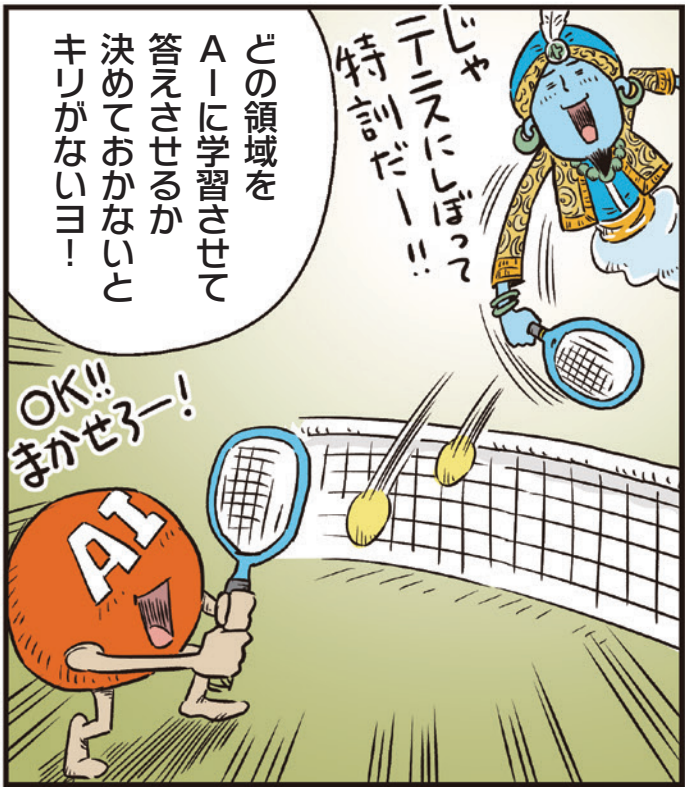
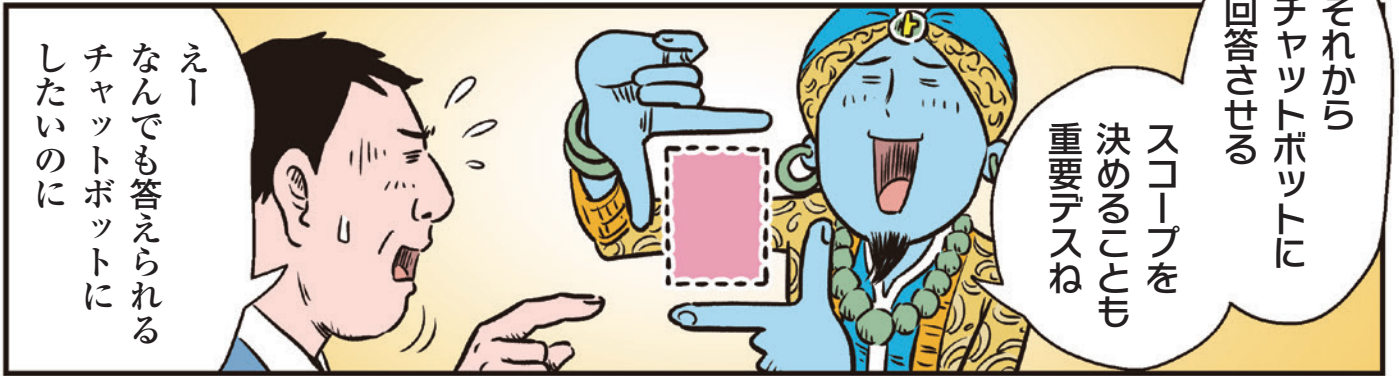
ランプの
魔人って
本当に
いるんだ…

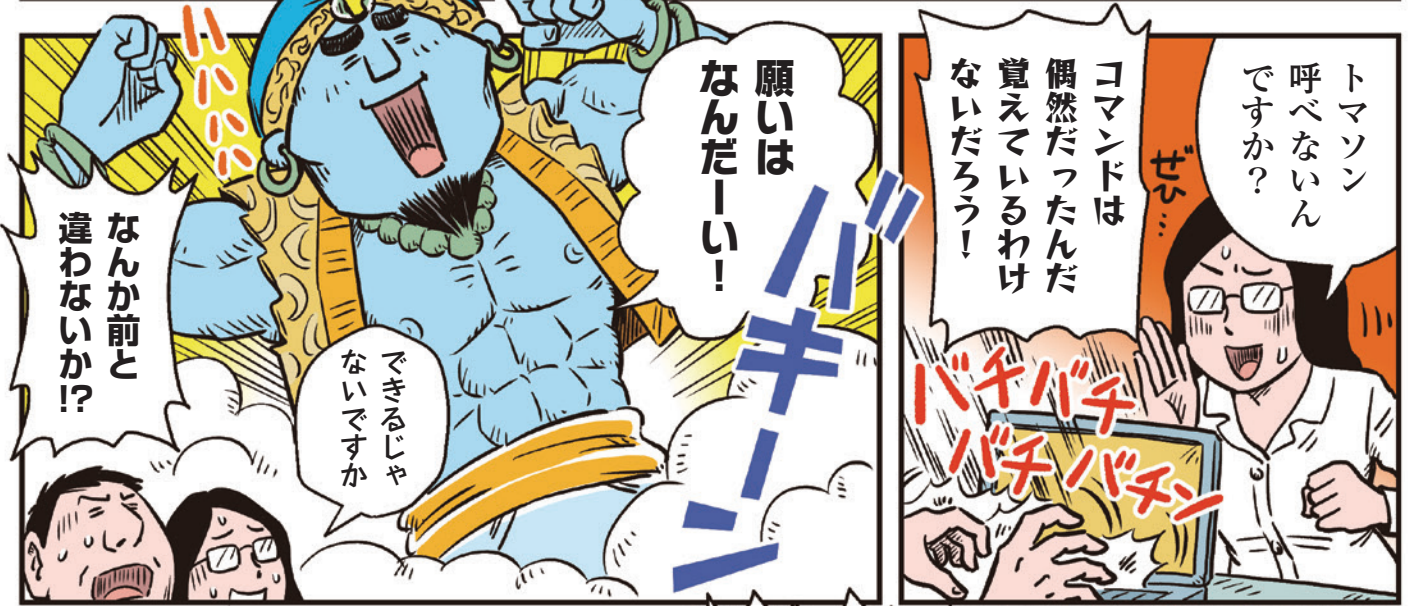
キラッ

いやそれ
急須だし

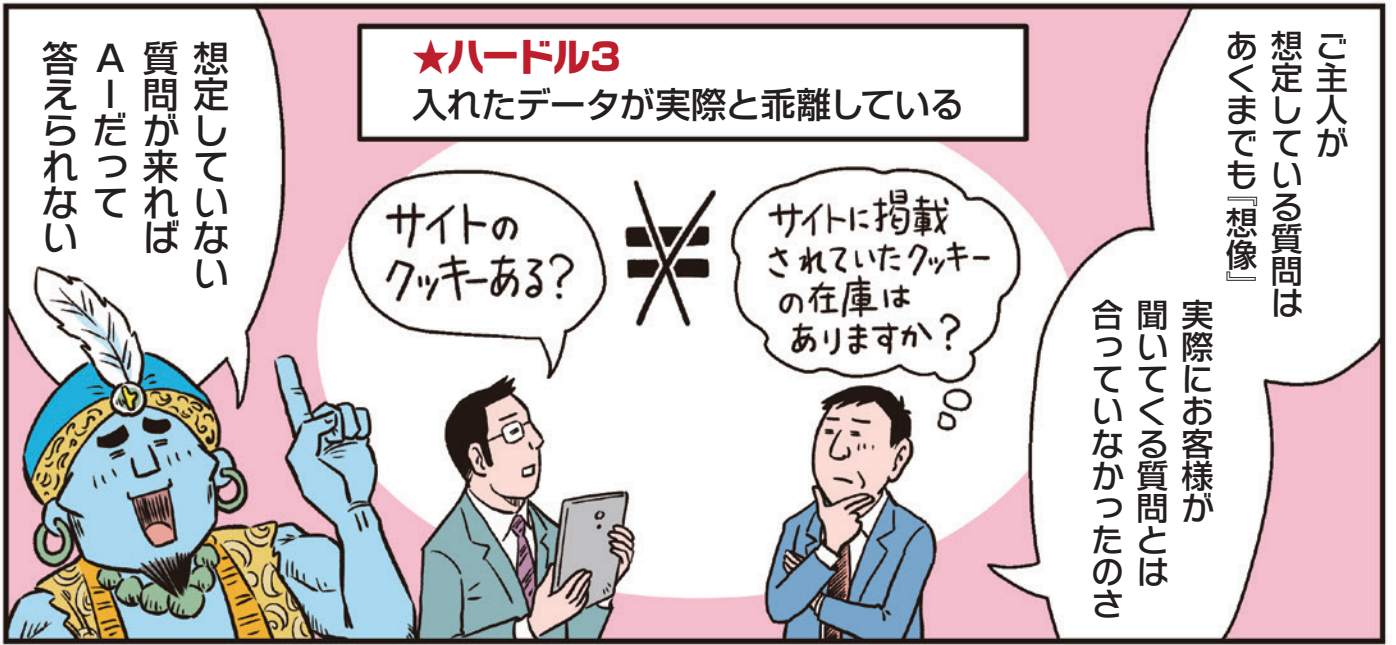
わたくしの
おうちはPCだって
言ったじゃーん
話聞いてる？







#!!%!>B!->#&'M%#&>W_`@&t'\$=!o'&n



さらに
数か月後

チャットボットが
うまく機能したと
思ったのも束の間

数か月で
また回答内容が
合わなくなって
きました

数か月で
サービス内容も
お客様の声も
変わりますからね

今度こそ
上手くいくと
思ったのに…



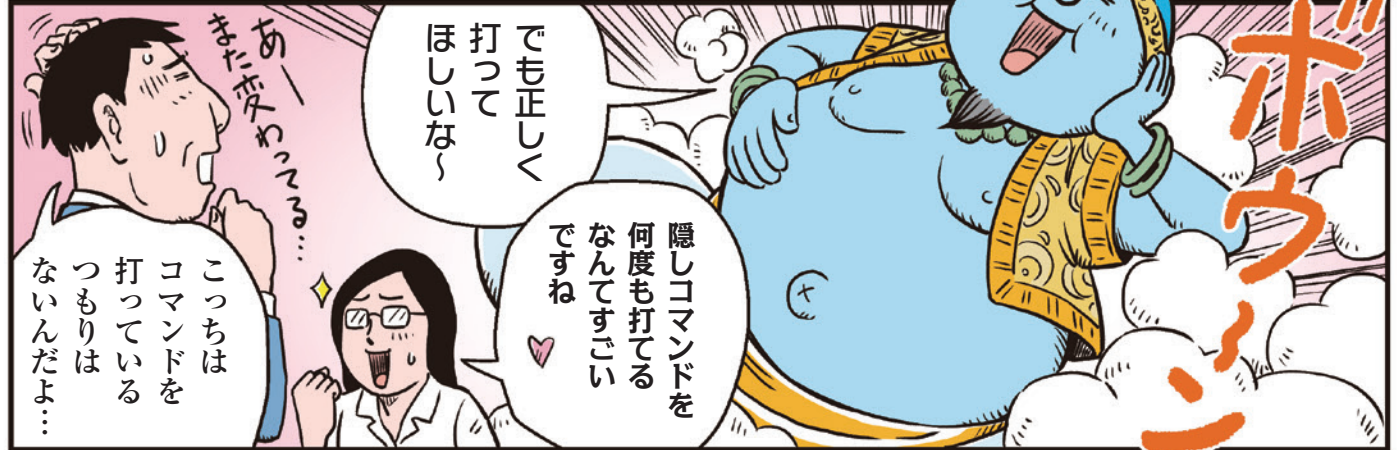
*#l>B!~M'#>W_a&t'S=lo'&n ←

ボウ

でも正しく
打って
ほしいな

隠しコマンドを
何度も打てる
なんてすごい
ですね

こっちは
コマンドを
打っている
つもりは
ないんだよ…



★ハードル4

時間とともに問い合わせ内容が
変わってくる

AIってのは
継続学習が
大事なんだ

どんどん
新しいデータを
入れて

変わったところや
変えたいところを
学習させること！

なるほど！

よし
今度こそ！



IBM Watsonなら
他の業務システムや
データベースと
連携して
高度な機能も
実装できるぞ

連携している

質問データ
商品マスター
購買履歴
在庫データ

商品マスターに
照会したり
受注システムに
アクセスして
お客様の
購買履歴を
確認したりと
いったことも
可能じゃからさ

チャットボットへの
質問には簡単に
答えられないものも
あるじゃろう
そんな場合でも
IBM Watson
なら

電子マニュアル
Webページの
情報など
数万件のデータを
読み込み
関連しそうな情報を
レコメンドすることが
できるんじや

Webサイト
LP
電子マニュアル
SNS

AI

Twitterにあった
新商品は
サイトから購入
できます

それに
チャットボットの
インターフェースを
LINEや
Messenger
Slackで実装する
こともできるぞ!!

おぉー
きゃー

それなら
ここに
連絡すると
いい!!

日本アイ・ビー・エム株式会社
ibm.biz/watson-form
TEL: 0120-550-210 (平日9時~17時)

このプロジェクトに
ピッタリじゃなっか?

それはいい!
さっそく
導入してくれ!

さあ
願いは
叶えて
やったぞ!

また
逢う日まで
さようなら...

最後まで
魔法は
なかったな...