

フィリップス
SoftBlue テクノロジー搭載
液晶モニター

E Line

27 インチ (68.6 cm)
フル HD (1920 x 1080)

274E5EDSB



SoftBlue テクノロジー

目の健康を考えて開発

ユーザーにやさしい設計：エレガントな新しいフィリップス E Line モニターは、新技術 SoftBlue テクノロジーを採用。目を保護しながら鮮やかでカラフルな画像を実現します。

優れた画質

- 目にやさしく鮮やかな色を実現する SoftBlue テクノロジー
- ワイドアングル表示により高画質を実現する AH-IPS ディスプレイ
- 細部までくっきり再現する 16:9 フル HD ディスプレイ
- 目の疲れを軽減するちらつき防止テクノロジー
- 画像設定を簡単に最適化できる SmartImage Lite
- SmartControl Lite：すばやく簡単にディスプレイをチューニング
- ディープブラックレベルを微調整する SmartContrast

スタイリッシュなデザイン

- 超薄型ベゼルによるミニマルな外観
- 優れた光沢と質感の仕上げ
- 便利な VESA 取り付け金具

臨場感あふれるマルチメディアを体験

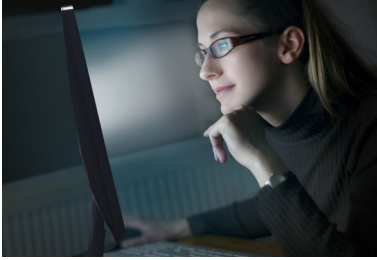
- 大画面でのモバイルコンテンツ視聴に対応する MHL テクノロジー



PHILIPS

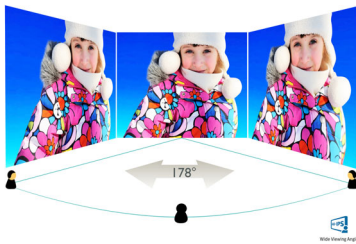
特長

SoftBlue テクノロジー



SoftBlue LED テクノロジーは、ディスプレイに表示される色や画像に影響を与えずに、有害な短波ブルーライトを低減できるスマートテクノロジーを採用しています。SoftBlue LED テクノロジーが有害なブルーライトを低減することは、試験業界における国際的なトップ企業の TUV Rheinland によって認証されています。

AH-IPS テクノロジー



AH-IPS ディスプレイは、178/178 度の超広視野角を実現する先進テクノロジーを採用し、ほぼどの角度からでもディスプレイを見ることができます。AH-IPS ディスプレイは、標準的な TN パネルと異なり、画像を鮮やかな色彩でくっきりと表示します。このため、写真、映画、ウェブブラウザだけでなく、色の正確性や一貫した明るさを常に求める専門用途にも最適です。

16:9 フル HD ディスプレイ



画質は重要です。従来のディスプレイも高品質を提供していますが、期待されているのはそれ以上のものです。このディスプレイは、高性能フル HD 解像度 (1920 x 1080) を備えています。細部までくっきり再現するフル HD に、高輝度で驚異のコントラストにリアルなカラーを組み合わせ、現実さながらの画像が期待できます。

ちらつき防止テクノロジー



LED バックライトスクリーンでは、明るさのコントロール方法により、目の疲れの原因となるちらつきが発生する場合があります。フリップスのちらつき防止テクノロジーは、まったく新しい方法によって明るさを調整して、ちらつきを軽減することで、快適な視聴を可能にします。

SmartImage Lite

SmartImage Lite は、画面に表示されるコンテンツを分析するフリップス独自の最先端テクノロジーです。選択したシナリオに基づいて画像やビデオのコントラスト、彩度、鮮明度を調整して、究極の画質を実現します。ボタンを1つ押すだけですべてがリアルタイムに実行されます。

SmartContrast



SmartContrast は、表示するコンテンツを分析するフリップスのテクノロジーです。色の調整やバックライトの強度の抑制を自動的に行い、デジタルの画像やビデオの品質を高めたり、色合いが暗いゲームをプレイしたりする場合にコントラストを動的に調整します。エコノミーモードの選択時には、日常的なオフィスアプリケーションと省エネに適した表示になるように、コントラストを調整し、バックライトを微調整します。

超薄型ベゼル

最新テクノロジーのパネルを装備したこの新しいフリップスのディスプレイは、外部ベゼルの厚さを約 2.5 mm に抑えるミニマル手法によりデザインされています。約 9 mm のパネル内部ブラックマトリックスストリップを組み合わせることで、ベゼルを大幅に薄形化し、ノイズの最小化および表示サイズの最大化を可能にしました。ゲーム、グラフィックデザイン、プロフェッショナルアプリケーションなど、マルチディスプレイやタイリングのセットアップに特に適しており、1つの大型ディスプレイの感覚で使用できます。



TUV 認証 ローブルーライト

SoftBlue LED テクノロジーを導入したフリップスのディスプレイは、TUV Rheinland のローブルーライト検査基準 (2PG) によって認証されており、有害なブルーライトを低減します。



仕様

画像/表示

- 液晶パネルの種類: AH-IPS 液晶
- バックライトの種類: W-LED システム
- パネルサイズ: 27 インチ / 68.6 cm
- 有効表示領域: 597.89 (横) x 336.31 (縦)
- 縦横比: 16:9
- 最適分解能: 1920 x 1080 (60Hz の場合)
- 応答時間 (標準値): 14 (GtG) ms
- SmartResponse (標準値): 5 ms (GtG)
- 明るさ: 250 cd/m²
- コントラスト比 (標準値): 1000:1
- SmartContrast: 20,000,000:1
- ピクセルピッチ: 0.311 x 0.311 mm
- 表示角度: 178° (横) / 178° (縦), C / R > 10 の場合
- 画像拡張: SmartImage Lite
- 表示色数: 16,700,000
- スキャン周波数: 30 ~ 83kHz (横) / 56 ~ 76Hz (縦)
- MHL: 1080p (30Hz の場合)
- sRGB: 有
- SoftBlue: 有
- Flicker-Free: 有

接続性

- 信号入力: MHL-HDMI (デジタル, HDCP), VGA (アナログ), DVI-D (デジタル, HDCP)
- 同期入力: 個別の同期, グリーンで同期
- オーディオ (入/出): HDMI オーディオ出力

利便性

- ユーザーの利便性: 電源オン/オフ, メニュー, 音量, 入力, SmartImage lite
- OSD 言語: ポルトガル語 (ブラジル), チェコ語, オランダ語, 英語, フィンランド語, フランス語, ドイツ語, ギリシャ語, ハンガリー語, イタリア語, 日本語, 韓国語, ポーランド語, ポルトガル語, ロシア語, 簡体字中国語, スペイン語, スウェーデン語, 繁体字中国語, トルコ語, ウクライナ語
- その他の特長: Kensington ロック, VESA 取り付け金具 (100 x 100 mm)
- プラグアンドプレイ対応: DDC / CI, Mac OS X, sRGB, Windows 7, Windows 8

スタンド

- 傾斜: -5 / 20 度

電源

- 通常動作時: 19.8 W (typ.) (EnergyStar 6.0 テスト方式)
- スタンバイモード: 0.5 W (typ.)
- オフモード: 0.3 W (typ.)
- 電源 LED 表示: 稼働 - ホワイト, スタンバイモード - ホワイト (点滅)
- 電源: 外部, 100 ~ 240VAC, 50 ~ 60Hz

質量/寸法

- スタンド使用時 (mm): 622 x 470 x 237 mm
- スタンド未使用時 (mm): 622 x 375 x 49 mm
- 梱包, mm (幅 x 高さ x 奥行き): 667 x 546 x 106 mm

重量

- スタンド使用時 (kg): 5.10 kg
- スタンド未使用時 (kg): 4.88 kg
- 梱包 (kg): 7.14 kg

動作条件

- 動作温度範囲: 0 ~ 40° C °C
- 保管温度範囲: -20 ~ 60° C °C
- 相対湿度: 20 ~ 80% %
- 高度: 動作時: 12,000 フィート (3,658 m), 非動作時: 40,000 フィート (12,192 m)
- MTBF: 50,000 (バックライトを除く) 時間

サステナビリティ

- 環境およびエネルギー: EnergyStar 6.0, EPEAT シルバー, RoHS, 鉛フリー, 水銀フリー
- リサイクル可能な梱包素材: 100 %

適合性および規格

- 規制認可: CE マーク, FCC Class B, CU, EAC, SASO, KUCAS, cETLus, SEMKO, TUV/ISO9241-307, EPA, WEEE, PSB, CECP, VCCI, KCC, KC, TUV 認証 - ブルーライト低減

キャビネット

- 色: ブラックチェリー/ブラック
- 仕上げ: 光沢/テクスチャー



発行日 2017-07-11

バージョン: 7.0.2

12 NC: 8670 001 25849
UPC: 6 09585 24863 2

© 2017 Koninklijke Philips N.V.
All rights reserved.

仕様は、事前に通知することなく変更されることがあります。商標は Koninklijke Philips N.V. または各所有者に帰属します。

www.philips.com

- * このフィリップスのディスプレイは MHL の認定を受けていません。MHL デバイスが接続できない、または正常に機能しない場合は、ご使用になっている MHL デバイスの FAQ (よくあるご質問) を確認するか、販売業者に直接お問い合わせください。デバイスの製造業者が、正常に機能するためにそのブランド専用の MHL ケーブルまたはアダプターの購入を指定している場合があります。
- * オプションの MHL 認定モバイルデバイスと MHL ケーブルが必要で (別売り)。互換性については、MHL デバイスのベンダーにお問い合わせください。
- * ErP 省エネのスタンバイ/オフは、MHL 充電機能には使用できません。
- * MHL 対応製品の一覧については、www.mhlconsortium.org を参照してください。
- * 「IPS」のマーク/商標およびテクノロジーの関連特許は、各所有者に所属します。
- * スマートな応答時間は、GtG または GtG (BW) テストによる最適値です。