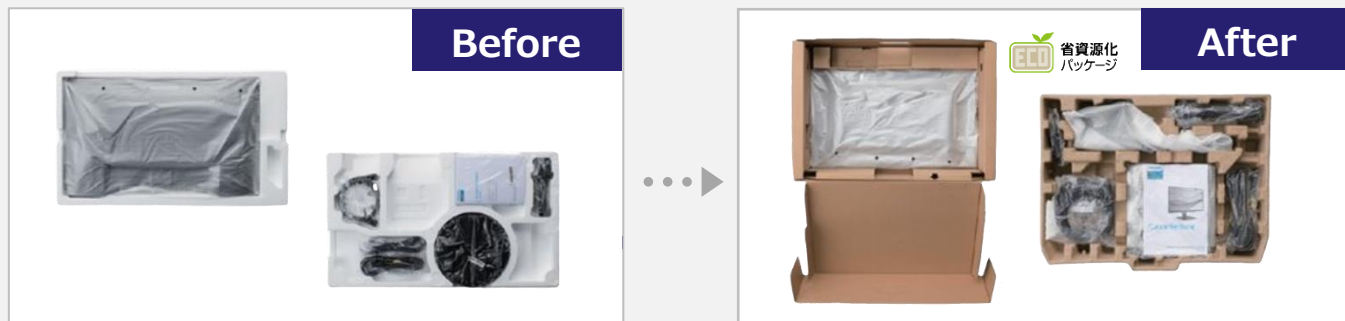


フィリップス液晶ディスプレイ 省資源化パッケージ



これまで使用していた発泡スチロールの使用を取りやめ、再生段ボール紙に変更。100%リサイクル可能な梱包によって、資源消費を最小限に抑えています。

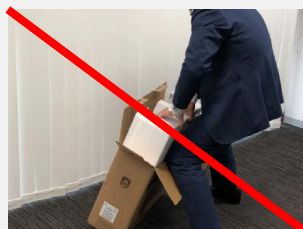
廃棄コスト削減に寄与

発泡スチロールは体積が大きく、コンパクトにまとめづらいため、廃棄コストが高くなりがちです。一方、当パッケージは段ボール素材を使用しており、折りたたみやすくコンパクト化が可能なため、廃棄時の体積を抑えられ、**コスト削減につながります。**

人的リソース削減&時短化！ 役務の見直しに◎

発泡スチロール梱包の場合、取り出しにくい/ ゴミが散らばる/ 小さくまとめづらいなど、多くの手間が発生します。一方、**当パッケージなら開梱や廃棄作業がスムーズで、人員削減や作業時間の短縮が可能です。**台数が多い場合でも、最低限のコストで**効率的に作業を完了**できます。

※仮に**50台**設置する場合、通常約**6時間**かかるところ、省資源化パッケージなら所要時間は約**3時間**です。(所要時間50%削減、自社調べ)



かつての発泡スチロール梱包は取り出しづらい・・・



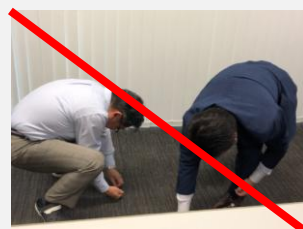
①ピザ箱を開けるように、OPEN上のトレイを取り出します。



②ケーブル類を繋ぎます。



③スタンドを完成させ



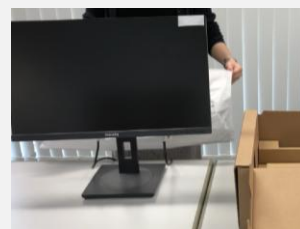
開梱後の掃除も大変。



④本体と合体。



⑤配置したい場所に立て、不織布を取ったら・・・



⑥設置完了です！
<https://youtu.be/7-sVTldtFkM>



対象モデル

16B1P3320/11 170S9A3/11 170S9AW3/11 19S4QAB3/11 19S4QAW3/11 22E1N1200A/11 22E1N1200AW/11 221S9A/11 222S1AE/11 223S9A/11 223S9AE/11 24E1N1200A/11 24E1N1200AW/11 241S9A/11 242S1AE/11 24E1N5500B/11 24M2N3201A/11 242B9T/11 243S9A/11 243B9/11 27E1N1200A/11 27E1N1200AW/11 271S9A/11 272S1AE/11 27E1N5500B/11 27E1N1800A/11 27M2N5501/11 27M2N8800/11 273B9/11 276B9/11 27B1U3900/11 32B1U3900/11 32E1N3100LA/11 32E1N1800LA/11 32E1N5800LA/11 45B1U6900CH/11 22B2N2100L/11 24B2N2100L/11 24E1N2100D/11 27E1N2100D/11 24B2U3301/11 24B2U3301D/11 27B2U3601/11 32B2U3601/11 34B2U3600C/11

Philips液晶ディスプレイは、このほかにも環境保全に向け様々な活動を行っています。詳細は右URLよりご確認頂けます。

