



VAIOはビジネスに Windows 11 Pro をお勧めします。

2024.07



法人向けVAIO 総合カタログ

VAIOのサポートサービス	
ご購入前のご相談 ご用途・ご予算にあわせて 構成のご提案、納期の確認など、 お気軽にお電話ください。	<b>特約店さま</b> <b>電話番号</b> <b>050-3818-1823</b> ※通話料有料 <b>受付時間</b> 月～金 9:00～12:00、13:00～17:30 ※祝日を除く
	<b>法人のお客さま</b> <b>電話番号</b> <b>050-3033-5160</b> ※通話料有料 <b>受付時間</b> 月～金 9:00～12:00、13:00～17:30 ※祝日を除く
ご購入後のご相談	<b>電話番号</b> <b>0120-810-553</b> ※通話料無料 <b>受付時間</b> 月～金 9:00～18:00 ※祝日を除く つながらない場合：03-6432-4770 (有料)

※システムメンテナンス、当社指定休日を除きます。Webフォームからのお問い合わせに関しましては <https://vaio.com/contact/> をご確認ください。

●「VAIO」、VAIOはVAIO株式会社の登録商標または商標です。安曇野FINISH、VAIO User Sensing、ソコク、Virtual Closed Network、VAIO TruePerformanceはVAIO株式会社の登録商標です。Secure RDP Connect は、VAIO株式会社の商標です。  
 ●Microsoft、Windows及びWindowsロゴは、マイクロソフト企業グループの商標です。●Intel、インテル、Intel Core、Core Inside、Intel vPro、vPro Inside、Intel Iris、Thunderbolt、Thunderboltロゴ、Intel Evo、Intel Evoロゴは、アメリカ合衆国および/またはその他の国における Intel Corporationの商標です。●USB-IF SuperSpeed USB TridentロゴはUSB Implementers Forum, Inc.の登録商標です。●SSD、●USB Type-C® and USB-C® are registered trademarks of USB Implementers Forum. ●USB4® is a registered trademark of USB Implementers Forum. ●Bluetooth® フォードマークおよびロゴは登録商標であり、Bluetooth SIG, Inc. が所有権を有します。VAIO株式会社は使用許諾の下でこれらのマークおよびロゴを使用しています。●SDロゴ、SDHCロゴ、SDXCロゴはSD-3C, LLC.の商標です。●DisplayPort™ and the DisplayPort™ logo are trademarks owned by the Video Electronics Standards Association (VESA)® in the United States and other countries. ●Wi-Fi® はWi-Fi Alliance® の登録商標です。●Blu-ray Disc™、Blu-ray™、BDXL™ 及び Ultra HD Blu-ray™ のフォードマークおよびロゴはBlu-ray Disc Associationの商標です。●Dolby、Dolby Audio、Dolby Atmos、and the double-D symbol are trademarks of Dolby Laboratories Licensing Corporation. ●本カタログに記載されているシステム名、製品名は、一般に各開発メーカーの登録商標あるいは商標です。なお、本文中では、TM、®マークは明記していません。

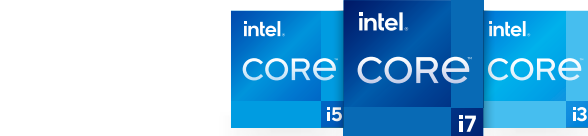
**VAIOに関する注意** ■VAIO株式会社製パソコンをご購入いただいた個人のお客さまからご依頼いただければ、VAIO株式会社製パソコンはVAIO株式会社が新たな料金のご負担なしで回収・再資源化いたします。詳しくはこちら(<https://vaio.com/pcrecycle/>)をご覧ください。■著作権についての注意:この製品またはソフトウェアは、あなたが著作権保有者であるか、著作権保有者から複製の許諾を得ている素材を制作する手段としてのものです。もしあなたが著作権を所有していない場合か、著作権保有者から複製許諾を得ていない場合は、著作権法の侵害となり、損害賠償を含む保障義務を負うことがあります。ご自身の権利について不明確な場合は、法律の専門家にご相談ください。■デフラグ中に録音やメディアへの書き込みなどを行う場合の注意:デフラグ中のソフトウェアの使用は動作保証していません。■デジタルビデオ再生・編集・録音などについての注意:●仕様変更などの理由で、一部機能がご使用いただけなくなる場合がありますので、あらかじめご了承ください。●ビデオファイルやブルーレイディスクなどビデオの再生(デコード)にはCPU、GPU、システムメモリーなど非常に多くのハードウェア資源を要求します。このため、素材によっては、操作および機能に制限があったり、音かとざれたり、コマ落ちすることがあります。また、素材によっては、再生のものに不具合のあるものも確認されています。■関連製品についての注意:他社製関連製品についてのサポートはVAIO株式会社では行っておりません。ご不明の点は各製品の販売元にご相談ください。■バッテリーについての注意:VAIOは、バッテリーを搭載しております。セットを落下させる、ぶつける、先の尖ったもので力を加える、強い圧力を加えるといった衝撃を与えないでください。バッテリーは消耗品です。使用経過とともにバッテリーでの駆動時間は短くなります。バッテリーでの駆動時間が短くなった場合、純正の新しいバッテリーと交換してください。内蔵バッテリーの場合は、VAIOサポートセンターへお問い合わせください。■各種サービスについての注意:各種サービスは、都合によりVAIO株式会社および提供者の判断にてご提供を中止・中断する場合があります。その場合、対象ソフトウェアまたは対象ソフトウェアの一部機能がご使用いただけなくなることがありますので、あらかじめご了承ください。■メモリーカードについての注意:UHSモード対応などお使いのSDメモリーカードによっては、読み書きを連続して行うとメモリーカードが非常に熱くなる場合があります。メモリーカードへのファイルの読み出しや書き込みを連続して行った場合は、すぐに取り出さず、しばらくたってから取り出すようにしてください。■無線LANについての注意:無線LANによる通信は、周囲の電波の状況、障害物、設置環境、距離などによって通信速度が左右されます。そのため、音楽や映像データを再生する場合は、環境によっては、再生映像や音声が進捗が遅れたり、再生できない場合があります。特に、金属やコンクリート、水分を含む素材が障害物となる場合に通信状況への影響が大きくなります。■Bluetooth機能についての注意:Bluetooth機器はすべての機器間で動作が確認されているものではありません。接続する機器それぞれの動作環境と、接続機器間の通信可否情報をご確認ください。■廃棄・譲渡時のデータ消去についての注意:パソコンを譲渡あるいは廃棄する際には、ハードディスクまたはSSDに記録された全データをお客様のご責任において完全消去することが非常に重要となります。■「データロス」についての注意:本製品の誤操作や不具合など、何らかの原因でデータ消去された場合、いかなる場合においても記録内容の補修または補償についてはいたしません。重要なデータなどは、こまめにバックアップを取っておくことをおすすめします。■液晶ディスプレイについての注意:液晶画面は非常に精密な技術で作られていますが、画面の一部にごくわずかの黒く見える画素欠けや常時点灯する画素がある場合があります(液晶ディスプレイ画面の表示しうる全画素数のうち、点灯しない画素や常時点灯している画素数は、0.0006%未満です)。また、多少の色味の違いや、見る角度によって、すじ状の色むらや明るさのむらがある場合があります。これらは、液晶ディスプレイの製造方法、構造によるもので、故障ではありません。■セキュリティ関連機能についての注意:[TPMセキュリティチップについて]TPMはデータやハードウェアの完全な保護を保障するものではありません。TPMを使用されたことによる障害・損害に関しても、VAIO株式会社は一切の責任を負いかねますのであらかじめご了承ください。[パスワード設定機能について]「パスワード」を忘れると、修理窓口でパスワードそのものをリセットしなければ起動できません。リセット作業は有償となります。これらのパスワードを忘れたことによる不都合については、VAIO株式会社は一切の責任を負いかねますのであらかじめご了承ください。■PCグリーンラベルについての注意:この製品はPC3R「PCグリーンラベル制度」の審査基準(Ver.13)を満たしています。基準、適合製品及び環境性能レーティングの詳細は、<http://www.pc3r.jp>をご覧ください。■ソフトウェアについての注意:インターネット接続が必要となる場合があります。■このマークの商品は生産完了品のため、品薄・品切れになる場合があります。■その他詳細情報は<https://vaio.com>で確認ください。

	<b>安全に関する注意</b>	<b>商品を安全に使うため、使用前に必ず「取扱説明書」をよくお読みください。</b> 水、湿気、湯気、ほこり、油煙などの多い場所に設置しないでください。火災、感電、故障などにより、死亡や大けがになることがあります。
<b>安全点検のお願い</b> このような症状はありませんか。		→ ご使用を中止してください。電源を切り、電源コードや接続ケーブルを抜き、またはバッテリーを取り外し、VAIOサポートセンター、または販売店にご相談ください。

安全に使用するために、むやみに内部を開けたり、モニター内部の改造をしないでください。商品使用上の注意 ●あなたが録音・録音したものは、個人として楽しむなどのほかは、著作権法上、権利者に無断で使用できません。なお、実演や興行、展示物などのうちには、個人として楽しむなどの目的であっても、撮影を制限している場合がありますので、ご注意ください。●バッテリーは消耗品です。●本製品は国内専用です。カタログ上の注意 ●画面はハモコ合成です。●掲載商品の仕様および外観は、改良のため予告なく変更されることがあります。●実際の色は、表示するモニターの特性などにより少し異なる場合があります。商品購入時の注意 ●必ず「保証書」の記載事項を確認のうえ大切に保管してください。●本製品には有寿命部品が含まれています。有寿命部品とは、ご使用による磨耗・劣化が進行する可能性のある部品をさします。各有寿命部品の寿命は、ご使用の環境やご使用頻度などの条件により異なります。著しい劣化・磨耗がある場合は機能が低下し、製品の性能維持のため交換が必要となる場合がありますので、あらかじめご了承ください。●有寿命部品の交換時期の目安は、使用頻度や条件により異なりますが、本製品を通常使用した場合、1日約8時間のご使用で約5年(非連続動作)を想定しています。上記目安はあくまで目安であって、故障しないことや無料修理をお約束するものではありません。●VAIO株式会社は、このパーソナルコンピューターの補修用性能部品を製造打ち切り後5年保有しています。●掲載商品は品薄・品切れになるものもありますので、販売店にお確かめのうえお選びください。●価格はすべてオープン価格です。販売店にお問い合わせください。配送・設置調整、使用済み商品の引き取り費などは含まれていません。

	VAIO株式会社の温室効果ガス排出削減目標は、国際的な気候変動イニシアチブであるSBTiにより「中小企業版SBT」の認定を取得しています。
--	---

VAIO株式会社製パソコンのWindows 11アップグレード情報に関しましては <https://support.vaio.com/windows/11/> をご確認ください。



インテル® Core™ プロセッサー・ファミリー

VAIO株式会社 <https://vaio.com/business/>

- 本社 〒399-8282 長野県安曇野市豊科5432
- 東京オフィス 〒105-0001 東京都港区虎ノ門4-3-20 神谷町MTビル16階
- 大阪オフィス 〒541-0046 大阪府大阪市中央区平野町2-4-9 淀屋橋PREX12階
- 名古屋オフィス 〒460-0008 愛知県名古屋市中区栄3-2-3 名古屋日興證券ビル4階
- 福岡オフィス 〒812-0013 福岡県福岡市博多区博多駅東1-18-33 博多イーストラス1階 Mol.2

●本カタログの記載内容は2024年6月現在のものです。 2024.07 VJ2024-B11



あなたと進化する。  
VAIO

インテル® Core™ プロセッサー・ファミリー搭載 ノートPC					モバイルディスプレイ	
14.0型ワイド	12.5型ワイド	13.3型ワイド	13.3型ワイド	16.0型ワイド	14.0型ワイド	14.0型ワイド
VAIO® Pro PK	VAIO® Pro PJ	VAIO® Pro PG VJPG31シリーズ	VAIO® Pro PG VJPG21シリーズ	VAIO® Pro BM	VAIO® Pro BK	VAIO Vision+™ 14P





# 生産性を高める高品質なVAIOのノートPC

12.5型ワイドから16.0型ワイドまで、豊富なラインアップをご用意。

設計段階からビジネス利用に耐える高品質を追求し、具体的なシーンを想定した品質試験を通過済みの製品群から、最適なサイズや構成、カラーなどをお選びいただけます。

## ビジネス利用に耐える高品質を追求

**全機種対応** 専任の技術者による約50項目にもおよぶ品質チェックを実施してから出荷  
▶ 全数国内検査(安曇野FINISH)により、初期不良の発生を最低限度に抑えます

## Web会議に最適

**AIノイズキャンセリング機能\***が周囲の雑音をカット!

▶ VAIOなら、自分の声も相手の声も聞き取りやすく

\* 内蔵オーディオ機器(ステレオマイク、ステレオスピーカー)およびステレオミニ端子での音声入出力に対応します。USB、HDMI、Bluetoothなどで接続する外付けオーディオ機器では使用できない場合があります。

最高の仕事とともに  
ハイエンドモデル

どこでも高い生産性を発揮  
長時間駆動の大画面モバイル



14.0型ワイド  
VAIO® Pro PK

▶▶ 詳しくは P.3

最軽量構成時  
約1.038kg  
最大駆動時間 (JEITA測定法3.0)  
動画再生時  
約10.0時間  
アイドル時  
約24.5時間

■ ファインブラック ■ ブライトシルバー ■ ファインホワイト ■ アーバンブロンズ ■ ファインレッド

最高の仕事とともに  
ハイエンドモデル

コンパクト&ロングバッテリーで、  
モバイルワークをより自由にする



12.5型ワイド  
VAIO® Pro PJ

▶▶ 詳しくは P.5

最軽量構成時  
約891g  
最大駆動時間 (JEITA測定法3.0)  
動画再生時  
約10.5時間  
アイドル時  
約29.5時間

■ ファインブラック ■ ブライトシルバー ■ ファインホワイト ■ アーバンブロンズ ■ ファインレッド

一つ上の選択  
アドバンスモデル

使いやすさと携帯性で選ぶ、  
快適ビジネスモバイル



13.3型ワイド (16:10)  
VAIO® Pro PG

▶▶ 詳しくは P.7

最軽量構成時  
約1.072kg  
最大駆動時間 (JEITA測定法3.0)  
動画再生時  
約8.0時間  
アイドル時  
約21.0時間

■ ブラック ■ ブロンズ

一つ上の選択  
アドバンスモデル

ビジネスに必要な本質をバランス良く、  
優れたパフォーマンスを実現



13.3型ワイド (16:9)  
VAIO® Pro PG

▶▶ 詳しくは P.9

最軽量構成時  
約1.049kg  
最大駆動時間 (JEITA測定法3.0)  
動画再生時  
約9.0時間  
アイドル時  
約25.5時間

■ ブラック ■ シルバー

ビジネスの基準  
スタンダードモデル

スタンダードな大画面ノート  
を求めるビジネスパーソンへ



16.0型ワイド  
VAIO® Pro BM

▶▶ 詳しくは P.11

最軽量構成時  
約1.65kg  
最大駆動時間 (JEITA測定法3.0)  
動画再生時  
約6.0時間  
アイドル時  
約11.5時間

■ ダークメタルグレー

ビジネスの基準  
スタンダードモデル

スタンダードな大画面モバイル  
を求めるビジネスパーソンへ



14.0型ワイド  
VAIO® Pro BK

▶▶ 詳しくは P.13

最軽量構成時  
約1.34kg  
最大駆動時間 (JEITA測定法3.0)  
動画再生時  
約8.0時間  
アイドル時  
約12.5時間

■ ダークメタルグレー

## モバイルディスプレイ

VAIO Vision+™ 14P

▶▶ 詳しくは P.15

質量  
約325g



## INDEX

- シンクライアントPC ▶▶ P.17
- 品質試験 ▶▶ P.21
- 信頼性の高いものづくり・全数国内検査 ▶▶ P.22
- 製品安全・環境配慮 ▶▶ P.25
- 周辺機器 ▶▶ P.26
- 仕様 ▶▶ P.27



# VAIO® Pro PK

画面サイズ **14.0型ワイド** CPU **第13世代**  
 第13世代CPU搭載モデル **第12世代**  
 最軽量構成時 **約1.038kg**  
 最大駆動時間 **約10.0時間** (JEITA測定法3.0) 動画再生時 **約24.5時間** アイドル時



## 薄軽のタッチ対応モデルを選択可能

14.0型ワイドの大画面を最軽量構成時約1.038kgで実現した高性能モバイルVAIO® Pro PK。本体の薄さは変わらずに、わずか約64gの質量増で、タッチパネル液晶を選択可能です。

### ▶ 最大180度まで開くディスプレイ

180度画面を回転させるショートカットキーを搭載。外部モニターがない環境でも、対面商談をスムーズに進めることができます。

### ▶ デジタイザースタイラス(ペン)をご用意

別売のデジタイザースタイラス(ペン)は筆圧検知4096階調と優れた追従性により、電子サインにも対応します。



## 企業導入を見据えた仕様要件をしっかりとカバー

### ▶ 生体認証で安全性と快適さを両立

センサー部に指を置くだけの指紋認証と、内蔵カメラでユーザーの顔を自動認識する顔認証の2つの方法で瞬時にログインできます(指紋認証はスリープ及びシャットダウン状態からの復帰にも対応\*1)。

\*シャットダウン状態からの復帰は出荷時設定ではオフ。「VAIOの設定」で設定可能です。



### ▶ 基本的なビジネス要件を押さえた構成

OSや他のハードウェアと独立して機能するセキュリティチップ(TPM\*1)を搭載可能。また、起動時(パワーオンパスワード)やSSDのアクセス時(ハードディスク・パスワード\*2)に動作する強固なセキュリティ技術に加え、BIOSセットアップによるポート/スロットの無効化、BIOS Self-healing機能にも対応します。

\*1 TPM:Trusted Platform Module。TPMは、データやハードウェアの完全な保護を保証するものではありません。

\*2 ハードディスク・パスワードはメモを取るなどして、必ず忘れないようご注意ください。設定/変更/解除する方法について詳細は <https://solutions.vaio.com/2718/> をご覧ください。



## ハイブリッドワークを快適にする高性能

### ▶ 外出先でも安全なネットワークに接続

eSIMと物理SIM(nanoSIM)、2つのSIMに対応\*。電波状況に応じて自動でWi-FiとLTEの接続を切り替えるため、手間なくインターネットにアクセスできます。キャリアアグリゲーションに対応し、快適にモバイルデータ通信が可能です。

\*第13世代CPUモデルはeSIMと物理SIM(nanoSIM)、第12世代CPUモデルは物理SIM(nanoSIM)に対応しています。

### ▶ 新しい働き方を支えるハイパフォーマンスプロセッサ

高性能コアであるパフォーマンスコア(P-core)と、消費電力あたりの処理効率に優れた高効率コアであるエフィシエントコア(E-core)、異なる役割のCPUコアを組み合わせた第13世代インテル® Core™ プロセッサの性能を、VAIO独自のチューニングVAIO TruePerformance\*が引き出します。

\*インテル® Core™ i5-1345U プロセッサは対応しません。

### ▶ 周囲の雑音をカットするAIノイズキャンセリング機能

不快なノイズを除去し、話者の声をクリアに届けるAIノイズキャンセリング機能を搭載。さらに、相手のノイズを除去して聞き取りやすい音に変換することも可能です。

### ▶ コミュニケーションをサポートする高性能カメラ

最大約207万画素の高性能フロントカメラにノイズ除去技術\*を新たに搭載し、解像感と色再現性を高めました。プライバシーシャッターを標準搭載しているので、撮影を物理的に遮断することも可能です。

\*第13世代CPUモデルに搭載。

### ▶ 起動・認証をスムーズにする VAIO User Sensing。

電源ボタン一体型指紋センサーにより、ワンアクションで起動・認証。さらに人感センサーを顔認証と組み合わせることで、着席・離席時の自動ログイン・ロックを実現。強固なセキュリティと利便性を両立します。

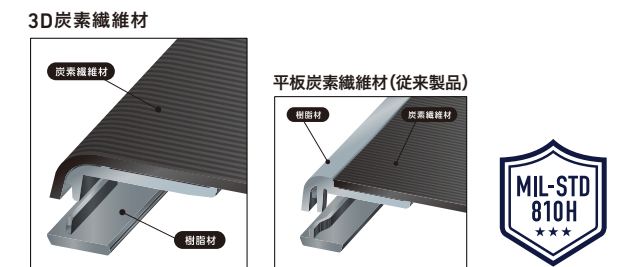


## 気軽に持ち運べる軽量・高剛性ボディ

### ▶ 立体成型カーボン天板により軽量・高剛性ボディを実現

ディスプレイハウジングの立ち壁部分もカーボン素材で作成し、天板と一体化させることでさらなる剛性向上と軽量化を実現しました。アメリカ国防総省制定MIL規格\*(MIL-STD-810H Logistic Transit Drop Test)を超える落下高さ127cmに耐える堅牢ボディなので、持ち運びが多いハイブリッドワークにも最適です。

\*MIL規格(MIL-STD-810H)に基づいて、一部当社が設定した試験条件に従って試験し、基本機能に動作欠損無き事を確認しています。信頼性データの収集のため実施しているものであり、落下、衝撃、振動または使用環境の変化などによる無破損、無故障を保証するものではありません。



### ▶ 最大約10.0時間/24.5時間(動画再生時/アイドル時)\*1駆動のロングバッテリー

大容量バッテリーと低消費電力ディスプレイパネルにより最大約10.0時間/24.5時間(動画再生時/アイドル時)\*1の長時間駆動を実現。1時間で約65%\*2の充電ができる急速充電に対応し、短時間でバッテリー残量を回復できます。

\*1 第13世代CPUモデル。JEITA測定法3.0の場合。最大駆動時間は本体仕様により異なります。また、駆動時間は使用状況および設定等により変動します。

\*2 PCが電源OFF状態でバッテリー残量が1%程度状態から充電した場合。数値は使用状況等により変動します。

**いたわり充電モード** フル充電状態を維持し続けると劣化し、寿命が短くなる内蔵バッテリーを長く使えるようにする「いたわり充電モード」を搭載。

### ▶ 大容量USB Type-C標準ACアダプターを付属

USB Power Delivery対応のACアダプター(VJ8PD65W2)を付属\*。プラグ付き電源コードの採用により、電源タップ等で使用する際に、他の差込口を塞ぐことなく充電が可能です。 >>> 詳しくは、P.26「周辺機器」へ

\*第12世代CPUモデルはVJ8PD65Wを付属。



### ▶ タイピング時の手首の疲れを軽減するキーボード

ディスプレイを開くとキーボードに最適な傾斜がつくチルトアップヒンジ構造を採用。不快な中高域ノイズも抑えたキーボードと、左右独立型のクリックボタン付き大型タッチパッドにより、快適に操作できます。

### ▶ 利用頻度の高いインターフェースを搭載

USB Type-C® (Thunderbolt™ 4)を2基、HDMI端子、有線LAN端子も搭載。USB Type-A端子は両側面に1つつづつ配置しています。

### その他特長

- セキュリティロック・スロット
- 目が疲れにくいアンチグレア液晶(タッチパネル非搭載時)
- 摩耗耐久性と防汚性を向上させたキートップ



# VAIO® Pro PJ

画面サイズ 12.5型ワイド CPU 第13世代 第12世代  
 第13世代CPU搭載モデル  
 最軽量構成時 **約891g**  
 最大駆動時間 **約10.5時間** (JEITA測定法3.0) 動画再生時 アイドル時 **約29.5時間**



## モビリティと高性能を両立

最軽量構成時約891gのボディで長時間駆動を実現。モバイルユースに最適な小型・軽量・高性能モバイルVAIO® Pro PJ。



## ハイブリッドワークを快適にする充実機能

### ▶ 外出先でも安全なネットワークに接続

eSIMと物理SIM(nanoSIM)、2つのSIMに対応\*。電波状況に応じて自動でWi-FiとLTEの接続を切り替えるため、手間なくインターネットにアクセスできます。キャリアアグリゲーションに対応し、快適にモバイルデータ通信が可能です。

\* 第13世代CPUモデルはeSIMと物理SIM(nanoSIM)、第12世代CPUモデルは物理SIM(nanoSIM)に対応しています。

### ▶ 新しい働き方を支えるハイパフォーマンスプロセッサ

高性能コアであるパフォーマンスコア(P-core)と、消費電力あたりの処理効率に優れた高効率コアであるエフィシエントコア(E-core)、異なる役割のCPUコアを組み合わせた第13世代インテル® Core™ プロセッサの性能を、VAIO独自のチューニングVAIO TruePerformance\*が引き出します。

\*インテル® Core™ i5-1345U プロセッサは対応しません。



※写真はVAIO Pro PKです

### ▶ 周囲の雑音をカットするAIノイズキャンセリング機能

不快なノイズを除去し、話者の声をクリアに届けるAIノイズキャンセリング機能を搭載。さらに、相手のノイズを除去して聞き取りやすい音に変換することも可能です。



### ▶ コミュニケーションをサポートする高性能カメラ

最大約207万画素の高性能フロントカメラにノイズ除去技術\*を新たに搭載し、解像感と色再現性を高めました。プライバシーシャッターを標準搭載しているので、撮影を物理的に遮断することも可能です。

\* 第13世代CPUモデルに搭載。

### ▶ 起動・認証をスムーズにする VAIO User Sensing®

電源ボタン一体型指紋センサーにより、ワンアクションで起動・認証。さらに人感センサーを顔認証と組み合わせることで、着席・離席時の自動ログイン・ロックを実現。強固なセキュリティと利便性を両立します。

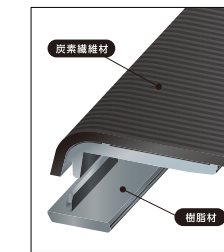
## 多様な働き方を可能にするハイエンドモバイル

### ▶ 立体成型カーボン天板により軽量・高剛性ボディを実現

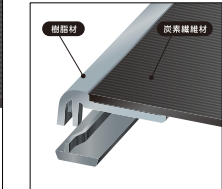
ディスプレイハウジングの立ち壁部分もカーボン素材で作成し、天板と一体化させることでさらなる剛性向上と軽量化を実現しました。アメリカ国防総省制定MIL規格\*(MIL-STD-810H Logistic Transit Drop Test)を超える落下高さ127cmに耐える堅牢ボディなので、持ち運びが多いハイブリッドワークにも最適です。

\* MIL規格(MIL-STD-810H)に基づいて、一部当社が設定した試験条件に従い試験し、基本機能に動作欠損無き事を確認しています。信頼性データの収集のため実施しているものであり、落下、衝撃、振動または使用環境の変化などによる無破損、無故障を保證するものではありません。

3D炭素繊維材



平板炭素繊維材(従来製品)



### ▶ 最大約10.5時間/29.5時間(動画再生時/アイドル時)\*1駆動のロングバッテリー

大容量バッテリーと低消費電力ディスプレイパネルにより最大約10.5時間/29.5時間(動画再生時/アイドル時)\*1の長時間駆動を実現。1時間で約65%\*2の充電ができる急速充電に対応し、短時間でバッテリー残量を回復できます。

\*1 第13世代CPUモデル。JEITA測定法3.0の場合。最大駆動時間は本体仕様により異なります。また、駆動時間は使用状況および設定等により変動します。

\*2 PCが電源OFF状態でバッテリー残量が1%程度の状態から充電した場合。数値は使用状況等により変動します。

**いたわり充電モード**  
 フル充電状態を維持し続けると劣化し、寿命が短くなる内蔵バッテリーを長く使えるようにする「いたわり充電モード」を搭載。



### ▶ 大容量USB Type-C標準ACアダプターを付属

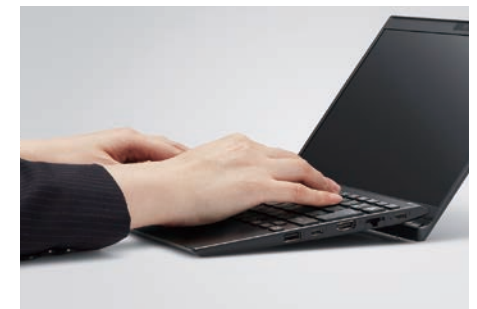
USB Power Delivery対応のACアダプター(VJ8PD65W2)を付属\*。プラグ付き電源コードの採用により、電源タップ等で使用する際に、他の差込口を塞ぐことなく充電が可能です。

▶ 詳しくは、P.26「周辺機器」へ

\* 第12世代CPUモデルはVJ8PD65Wを付属。

### ▶ 操作性を損なわないフルピッチサイズのキーボード

ディスプレイを開くとキーボードに適度な傾斜がつくチルトアップヒンジ構造を採用。不快な中高域ノイズも抑えたフルピッチ(約19mm)のキーボードと、左右独立型のクリックボタン付き大型タッチパッドにより、快適に操作できます。



### ▶ 利用頻度の高いインターフェースを搭載

USB Type-C® (Thunderbolt™ 4)を2基、HDMI端子、有線LAN端子も搭載。USB Type-A端子は両側面に1つずつ配置しています。

## 企業導入を見据えた仕様要件をしっかりとカバー

### ▶ 生体認証で安全性と快適さを両立

センサー部に指を置くだけの指紋認証と、内蔵カメラでユーザーの顔を自動認識する顔認証の2つの方法で瞬時にログインできます(指紋認証はスリープ及びシャットダウン状態からの復帰にも対応\*).

\*シャットダウン状態からの復帰は出荷時設定ではオフ。「VAIOの設定」で設定可能です。



### ▶ 基本的なビジネス要件を押さえた構成

OSや他のハードウェアと独立して機能するセキュリティーチップ(TPM\*1)を搭載可能。また、起動時(パワーオンパスワード)やSSDのアクセス時(ハードディスクパスワード\*2)に動作する強固なセキュリティー技術に加え、BIOSセットアップによるポート/スロットの無効化、BIOS Self-healing機能にも対応します。

\*1 TPM:Trusted Platform Module。TPMは、データやハードウェアの完全な保護を保證するものではありません。

\*2 ハードディスクパスワードはメモを取るなどして、必ず忘れないようご注意ください。設定/変更/解除する方法については <https://solutions.vaio.com/2718/>をご覧ください。



### その他特長

- セキュリティーロック・スロット
- 外光の映り込みを低減するアンチグレア液晶
- 摩耗耐久性と防汚性を向上させたキートップ



# VAIO® Pro PG

画面サイズ 13.3型ワイド CPU 第13世代

最軽量構成時 約1.072kg

最大駆動時間 (JEITA測定法3.0) 約8.0時間  
動画再生時  
アイドル時 約21.0時間



VAIOはビジネスに Windows 11 Pro をお勧めします。

## ビジネスを支える充実機能

### くっきりクリアな音声

不快なノイズを除去し、話者の声をクリアに届けるAIノイズキャンセリング機能を搭載。さらに、相手側のノイズを除去して聞き取りやすい音に変換することも可能です。

### 表情も伝わる高性能カメラ

約92万画素のフロントカメラに新たに搭載したノイズ除去技術により、解像感を高めました。プライバシーシャッターを標準搭載していることで、撮影を物理的に遮断することも可能です。

### ふたつの生体認証でより便利に

電源ボタン上に搭載しているセンサー部に指を置くだけの指紋認証と、内蔵カメラでユーザーの顔を自動認識する顔認証のダブル生体認証に対応。利用シーンに応じた適切な方法で瞬時にログインできます。



### 外出先でも安全なネットワークに接続

eSIMと物理SIM(nanoSIM)、2つのSIMに対応するLTEモジュール搭載モデルもご用意。1台のノートPCで複数の無線通信回線を利用でき、用途や目的によって回線の使い分けが可能です。また、キャリアアグリゲーションにも対応しています。



## 長く使える品質と安心

### 高品質なノートPCだから、長く使える

製品の開発過程で各種品質試験を実施し、製品の安全性・堅牢性を評価し、何年も安定して使っていただける高い耐久性を追求しています。さらに専任の技術者による約50項目にもおよぶ品質チェックを実施し出荷する全数国内検査(安曇野FINISH)で徹底した品質管理を行い、初期不良の発生を最低限度に抑えます。



### キートップ摩耗による印字剥がれを防止

長期間使用してもキートップの印字が消えにくい、レーザー刻印を採用。特別配合したUV硬化塗装によりキートップの防汚性も向上しています。



### 内蔵バッテリーの劣化を抑える設計

フル充電状態を維持し続けると劣化し、寿命が短くなる内蔵バッテリーを長く使えるようにする「いたわり充電モード」を搭載。

### 無塗装材の採用

外装部(液晶を除く)の約50%に無塗装材を採用することで、有機溶剤などによる環境負荷の大きい塗装工程を大幅に削減しました。

### 取扱説明書を電子化

マニュアル類が入らないプランをご用意。廃棄工数の削減と環境配慮を両立します。

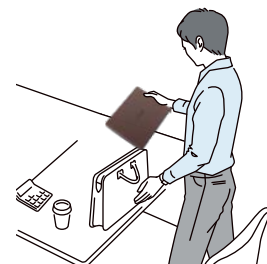
## バランスを重視する方へ

幅広い用途に過不足なく使える性能と優れたモビリティ、長く安心して使い続けられる堅牢性を兼ね備えた、快適ビジネスモバイルVAIO® Pro PG。縦方向の表示領域が広く生産性が向上する16:10液晶で新登場です。

## ビジネスユースでの使い心地を徹底的に追求

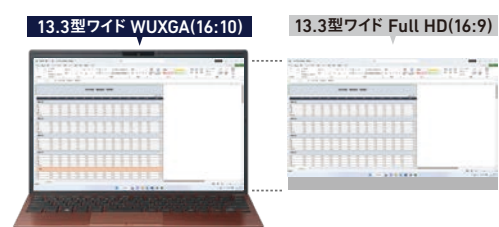
### ちょうどよい大きさ、軽さ

大きく見やすい13.3型ワイドディスプレイながら、一般的なオフィス用サイドデスクに収納できるサイズを実現。最軽量構成時約1.072kgの軽量ボディで、毎日の持ち運びも苦になりません。



### 作業がはかどる16:10ディスプレイ

一般的な13.3型ワイド16:9フルHDディスプレイ(1920×1080ピクセル)と比べ、縦方向のサイズが約8.2%も増加し、縦横比16:9の14型ワイドディスプレイに匹敵する生産性を実現しました。表計算ソフトウェアでの集計やプレゼン用の資料作成、情報収集など、あらゆる作業がより快適になります。



### ロングバッテリーライフ

最大約8.0時間/21.0時間(動画再生時/アイドル時)\*1の長時間駆動で、外出の多い方も安心してお使いいただけます。1時間で約65%\*2の充電ができる急速充電に対応し、短時間でバッテリー残量を回復できます。

\*1 JEITA測定法3.0の場合。最大駆動時間は本体仕様により異なります。また、駆動時間は使用状況および設定等により変動します。  
\*2 PCが電源OFF状態でバッテリー残量が1%程度の状態から充電した場合。数値は使用状況等により変動します。

### 手首の疲れを軽減するチルトアップヒンジ

ディスプレイを開くとキーボードに適度な傾斜がつくチルトアップヒンジ構造を採用。タイピング時に手首にかかる負担を軽減します。また、中高域ノイズを抑えたフルピッチ(約19mm)のキーボードと、左右独立型のクリックボタン付きタッチパッドにより、快適に操作できます。



### 利用頻度の高いインターフェースを搭載

USB Type-C® (USB®4およびThunderbolt™ 4接続に対応\*)、HDMI端子、有線LAN端子を搭載。USB Type-A端子は両側面に計3つ配置しています。

\*ワイヤレスWAN選択時またはIntel® vPro® プラットフォーム準拠モデルに搭載。ワイヤレスWAN非搭載モデルはUSB4®およびThunderbolt™ 4接続は非対応となります。

## 企業導入を見据えた仕様要件をしっかりとカバー

### インテル® vPro® プラットフォーム準拠モデル\*選択可能

企業向け管理機能を備えたインテル® vPro® プラットフォーム準拠モデルをご用意。当該モデルはMicrosoft社が提唱するSecured-core PCにも対応します。

\*詳細は弊社営業または販売店にお問い合わせください。



### 基本的なビジネス要件を押さえた構成

OSや他のハードウェアと独立して機能するセキュリティーチップ(TPM\*1)を搭載。また、暗号キーを独立して管理できる強固なセキュリティー技術\*2に加え、BIOSセットアップによるポート/スロットの無効化、BIOS Self-healing機能にも対応します。

\*1 TPM:Trusted Platform Module。TPMは、データやハードウェアの完全な保護を保証するものではありません。  
\*2 ハードディスク・パスワードはメモを取るなどして、必ず忘れないようご注意ください。設定/変更/解除する方法について詳細は <https://solutions.vaio.com/2718/>をご覧ください。





# VAIO® Pro PG

画面サイズ **13.3型ワイド** CPU **第12世代**  
最軽量構成時 **約1.049kg**  
最大駆動時間 **約9.0時間** (JEITA測定法3.0)  
動画再生時 **約25.5時間** (アイドル時)



## ちょうどよい大きさ、軽さ

最軽量構成時約1.049kg、最長約9.0時間/25.5時間(動画再生時/アイドル時)\*1と、トータルバランスに優れた高性能モバイル。狭額縁採用により、従来モデル\*2より一回りコンパクトなサイズを実現しました。

\*1 JEITA測定法 3.0の場合。最大駆動時間は本体仕様により異なります。また、駆動時間は使用状況及び設定等により変動します。  
\*2 VAIO Pro PG (VJPG14シリーズ)との比較。



## 企業導入を見据えた仕様要件をしっかりとカバー

### ▶ 生体認証で安全性と快適さを両立

センサー部に指を置くだけの指紋認証と、内蔵カメラでユーザーの顔を自動認識する顔認証\*1の2つの方法で瞬時にログインできます(指紋認証はスリープおよびシャットダウン状態からの復帰にも対応\*2)。

\*1 Full HDカメラ選択時  
\*2 シャットダウン状態からの復帰は出荷時設定ではオフ。「VAIOの設定」で設定可能です。

### ▶ 暗号化機能付SSDを標準搭載

暗号化機能(OPAL2.0準拠)を備えたSSD(Pcie)を標準搭載。パフォーマンスを求める方にはより高速な第四世代 ハイスピードSSDもご用意しています。

### ▶ 基本的なビジネス要件を押さえた構成

OSや他のハードウェアと独立して機能するセキュリティーチップ(TPM\*1)を搭載可能。従来はHDDやSSDに保存していた暗号キーを独立して管理できるようにすることで、ビジネスの現場に必要な強固なセキュリティーを実現します\*2。また、起動時(パワーオンパスワード)やSSDのアクセス時(ハードディスク・パスワード\*3)、ネットワークを用いた休止状態/スタンバイ状態からの起動時(Wake on Lan)に動作する強固なセキュリティー技術に加え、BIOSセットアップによるポート/スロットの無効化、BIOS Self-healing機能にも対応します。

\*1 TPM:Trusted Platform Module。  
\*2 TPMは、データやハードウェアの完全な保護を保証するものではありません。  
\*3 ハードディスク・パスワードはメモを取るなどして、必ず忘れないようご注意ください。  
設定/変更/解除する方法については詳細は<https://solutions.vaio.com/2718/>をご覧ください。



VAIOはビジネスに Windows 11 Pro をお勧めします。

## 日本で働くビジネスパーソンのためのこだわり設計

### ▶ 定番13.3型ワイドディスプレイの安心感

大きく見やすい13.3型ワイドディスプレイを搭載しながら、軽さ約1.049kg\*の優れた携帯性を実現。持ち歩きが苦になりません。

\* 最軽量構成時



### ▶ 最大連続約9.0時間/25.5時間(動画再生時/アイドル時)\*1 駆動

高容量バッテリーおよび低消費電力ディスプレイパネルの搭載により最大約9.0時間/25.5時間(動画再生時/アイドル時)\*1のスタミナ駆動を実現。1時間で約65%\*2の充電ができる急速充電に対応し、短時間でバッテリー残量を回復できます。

\*1 JEITA測定法3.0の場合。最大駆動時間は本体仕様により異なります。また、駆動時間は使用状況および設定等により変動します。  
\*2 PCが電源OFF状態でバッテリー残量が1%程度の状態から充電した場合。数値は使用状況等により変動します。

### ▶ 大容量USB Type-C標準ACアダプターを付属

USB Power Delivery対応のACアダプター(VJ8PD65W2)を付属。プラグ付電源コードの採用により、電源タップ等で使用する際に、他の差込口を塞ぐことなく充電が可能です。

▶▶ 詳しくは、P.26「周辺機器」へ



**いたわり充電モード** フル充電状態を維持し続けると劣化し、寿命が短くなる内蔵バッテリーを長く使えるようにする「いたわり充電モード」を搭載。

### ▶ 利用頻度の高いインターフェースを搭載

マルチインターフェイスUSB Type-C®(Thunderbolt™4)を2基、HDMI端子、有線LAN端子も搭載。USB Type-A端子は両側面に1つずつ配置しています。

### ▶ 外部ディスプレイ活用で作業効率UP

本体内蔵液晶を含め、同時に4画面まで出力可能。USB Type-C®(DisplayPort) 経由での外部ディスプレイ出力は、最大5K(5120×2880/60Hz)まで対応しています。

### ▶ タフ&ラフに使える高剛性・高耐久性ボディ

片手でデスクに置く、ラフな取り扱いを想定した「角衝撃試験」や150kgf\*1もの圧を加えた状態で振動を与える「加圧振動試験」など、実際の利用シーンを想定したさまざまな品質試験を実施。さらに、アメリカ国防総省制定MIL規格\*2 (MIL-STD-810H Logistic Transit Drop Test)を超える127cmからの落下試験もクリアしそのタフさを証明しています。 ▶▶ 詳しくは、P.21「品質試験」へ



\*1 kgf=1キログラム (kg) の質量が標準重力加速度のもとで受ける重力の大きさのこと。重量キログラム。  
\*2 MIL規格(MIL-STD-810H)に基づいて、一部当社が設定した試験条件に従い試験し、基本機能に動作欠損無き事を確認しています。  
信頼性データの収集のため実施しているものであり、落下、衝撃、振動または使用環境の変化などによる無破損、無故障を保証するものではありません。

### ▶ 打ちやすい!フルピッチサイズのキーボード

キーピッチ約19mmのフルピッチキーボードを搭載。コンパクトPCながら操作性を損ないません。タッチパッドは誤操作を防ぐ2ボタン式を採用。意図しない左右押し間違えを防ぎます。

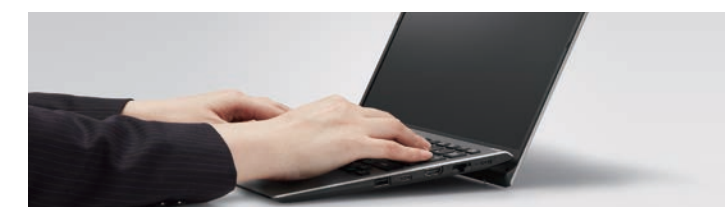


### ▶ 周囲に配慮できる、静音仕様

静音仕様のキーボードなので、静かな場所でも安心してお使いいただけます。

### ▶ 段差を抑えたパームレストが手首にかかる負担を軽減

コンパクトPCながらも、使い勝手は損ねません。使用時にキーボード奥部が持ち上がるチルトアップヒンジの採用により、机との段差を抑えました。手のひらや手首にかかる負担を軽減することで、快適なタイピングが行えます。



### ▶ 便利なカメラシャッター搭載

物理的にカメラ機能をON/OFFできるカメラプライバシーシャッターを標準搭載。ビデオ会議中に一時的にカメラ機能を落としたいときなど、便利にお使いいただけます。



### その他特長

- セキュリティーロック・スロット
- 目が疲れにくいアンチグレア液晶
- 摩耗耐久性と防汚性を向上させたキートップ



# VAIO® Pro BM

画面サイズ **16.0型ワイド** CPU **第13世代**  
 最軽量構成時 **約1.65kg**  
 最大駆動時間 **約6.0時間** (JEITA測定法3.0)  
 動画再生時 **約11.5時間** (アイドル時)

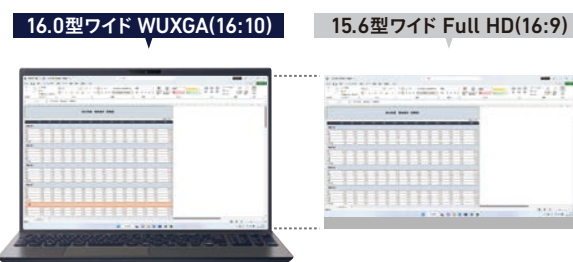


## 多様化する働き方に、「定番」のPCを

### ▶ 大きな画面で、仕事が捗る

一般的なA4ノートPCが搭載する15.6型ワイドより一回り大きな16.0型ワイド液晶を搭載しながらも、従来モデル\*より一回りコンパクトなサイズを実現しました。高さに余裕のあるアスペクト比16:10の画面は、Webページや文書ファイルなどの縦長のコンテンツをスクロールなしで表示できる部分が増え、表計算ソフトウェアでも広い表示領域で快適に作業できるなど、業務効率が高まります。

\*VAIO Pro PH(VJPH23シリーズ)との比較。



### ▶ ビジネスシーンに馴染む、落ち着いたカラー

法人のお客さま向けに特別調色したダークメタルグレー。多様なカラーで構成される深みのあるグレーは、環境光により趣が変化します。上質でモダンなデザインになるよう、細部のデザインまでこだわりました。

### ▶ スリムボディで気軽に持ち運べる

光学ドライブレスによる最薄部約16.6mmのスリムボディで、圧迫感がなく、置き場所にも困りません。会議室や打ち合わせスペースへの移動はもちろん、自宅に持ち帰ることもできます。

## 上質なオンラインコミュニケーションで他社に差がつく

### ▶ 自分の声も、相手の声も、聞き取りやすい

Web会議に欠かせない、周囲の雑音をカットするAIノイズキャンセリング機能\*を搭載。コミュニケーションの妨げとなる不快なノイズを除去し、話者の声をクリアに届けます。

\*内蔵オーディオ機器(ステレオマイク、ステレオスピーカー)およびステレオミニ端子での音声入出力に対応します。USB、HDMI、Bluetoothなどで接続する外付けオーディオ機器では使用できない場合があります。

### ▶ マイクミュート ショートカット

簡単なキー操作でマイクのオン/オフを素早く切り替えられる、ショートカット(Fn+Tabキー)を搭載。

### ▶ 表情も伝わるカメラ機能

アプリを問わず利用できる背景ぼかし機能や顔優先AE機能で、Web会議のクオリティをワンランクアップ。プライバシーシャッターとカメラランプにより、Webカメラを使用しないときも安心です。



## 環境に配慮した設計

### ▶ 高品質なノートPCだから、長く使える

製品の開発過程で各種品質試験を実施し、製品の安全性・堅牢性・耐久性を評価。さらに、専任の技術者による約50項目にもおよぶ品質チェックを実施し出荷する全数国内検査(安曇野FINISH)で徹底した品質管理を行い、初期不良の発生を最低限度に抑えます。

### ▶ キートップ摩耗による印字剥がれを防止

長期間使用してもキートップの印字が消えにくい、レーザー刻印を採用。特別配合したUV硬化塗装によりキートップの防汚性も向上しています。

### ▶ 省電力とパフォーマンスの両立

VAIO独自のチューニングによりシステムの電力消費を負荷状況に合わせて制御することで、バッテリー駆動時の消費電力を節約。消費電力の大きなWeb会議においても効果を発揮します。

### ▶ 再生プラスチックの活用

外装部(液晶を除く)の約50%に無塗装材を採用し、有機溶剤などによる環境負荷の大きい塗装工程を大幅に削減。さらに、ボトムケース全体(使用するプラスチック総質量の約10%)に再生材\*を使用することで、循環型社会の実現を目指します。

\*再生原料由来の異色点が見られる場合があります。

### ▶ 再配備を考慮した保守サービス

天板やバームレストなどの、汚れやテカリ、傷、日焼けで劣化した外装を新品にリペアする外装交換サービス、新品バッテリーパックへ交換するバッテリー交換サービスをご用意。▶▶ 詳しくは、P.24「充実の保守サービス」へ

## 必要十分な性能を搭載

### ▶ 速く、快適に動く

高性能な第13世代インテル® Core™ プロセッサーを搭載。さまざまな業務用アプリケーションをストレスなく稼働させることが可能です。

### ▶ テンキー付きフルサイズキーボード

デスクトップPC向けキーボードと同じ、キーピッチ約19mmのフルサイズキーボードを採用。深いキーストローク(約1.5mm)と中高域ノイズを抑えた静音性を高めたキーボード、タイピング時にバームレストに傾斜がつくチルトアップにより、心地よい打鍵感を実現します。テンキー\*付きなので表計算ソフトの入力も快適です。

\*テンキーのキーピッチは約15.5~16.5mmです。

### ▶ 安全性と快適さを両立

生体認証は、指紋認証\*と顔認証に対応。パスワードを入力する手間なしに瞬時にログインできます。

\*指紋認証選択時

### ▶ 基本的なビジネス要件を押さえた構成

OSや他のハードウェアと独立して機能するセキュリティーチップ(TPM\*1)を搭載可能。また、起動時(パワーオンパスワード)やSSDのアクセス時(ハードディスク・パスワード\*2)に動作する強固なセキュリティー技術に加え、BIOSセットアップによるポート/スロットの無効化、BIOS Self-healing機能にも対応します。

\*1 TPM:Trusted Platform Module。TPMは、データやハードウェアの完全な保護を保証するものではありません。

\*2 ハードディスク・パスワードはメモを取るなどして、必ず忘れないようご注意ください。設定/変更/解除する方法については<https://solutions.vaio.com/2718>をご覧ください。



### ▶ 内蔵バッテリーの劣化を抑える設計

フル充電状態を維持し続けると劣化し、寿命が短くなる内蔵バッテリーを長く使えるようにする「いたわり充電モード」を搭載。

### ▶ 取扱説明書を電子化

マニュアル類が入らないプランをご用意。廃棄工数の削減と環境配慮を両立します。

### ▶ 高速にアクセスできるSSD

ハードディスクより高速にアクセスできるSSDを採用。日々の作業を快適に行えます。





# VAIO® Pro BK

画面サイズ 14.0型ワイド CPU 第13世代

最軽量構成時 約1.34kg

最大駆動時間 (JEITA測定法3.0) 約8.0時間  
動画再生時  
アイドル時 約12.5時間



## 多様化する働き方に、「定番」のPCを

### ▶ 大きな画面を、持ち歩く

最軽量構成時約1.34kgのコンパクトな筐体ながら、一般的なモバイルPCよりも一回り大きな14.0型ワイド液晶を搭載。また、180度開く商談モードで、対面打ち合わせもスムーズに行えます。

### ▶ ビジネスシーンに馴染む、落ち着いたカラー

法人のお客さま向けに特別調色したダークメタルグレー。指紋が目立たないので、毎日お使いいただくビジネス利用に最適です。シンプルながらもディテールにこだわったデザインは、モダンで洗練された印象をもたらします。



## 上質なオンラインコミュニケーションで他社に差がつく

### ▶ 安定した通信性能

使用環境に左右されにくいディスプレイ上端に無線アンテナを設置。RJ45(LAN)端子も標準搭載しています。



### ▶ くっきりクリアな音声

Web会議に欠かせない、AIノイズキャンセリング機能\*を標準搭載。環境ノイズを除去し、話者の声をクリアに届けるので、オンラインコミュニケーションをスムーズに行えます。

\*内蔵オーディオ機器(ステレオマイク、ステレオスピーカー)およびステレオミニ端子での音声入出力に対応します。USB、HDMI、Bluetoothなどで接続する外付けオーディオ機器では使用できない場合があります。



### ▶ マイクミュート ショートカット

簡単なキー操作でマイクのオン/オフを素早く切り替えられる、ショートカット(Fn+Tabキー)を搭載。



### ▶ 表情も伝わるカメラ機能

背景ぼかし機能や顔優先AE機能で、Web会議のクオリティをワンランクアップ。プライバシーシャッターとカメラランプにより、Webカメラを使用しないときも安心です。



VAIOはビジネスに Windows 11 Pro をお勧めします。

## 必要十分な性能を搭載

### ▶ 速く、快適に動く

高性能な第13世代インテル® Core™ プロセッサを搭載。さまざまな業務用アプリケーションをストレスなく稼働させることが可能です。

### ▶ 高速にアクセスできるSSD

ハードディスクより高速にアクセスできるSSDを採用。日々の作業を快適に行えます。

### ▶ フルサイズキーボード

デスクトップPC向けキーボードと同じ、キーピッチ約19mmのフルサイズキーボードを採用。深いキーストローク(約1.5mm)と中高域ノイズを抑えた静音性を高めたキーボード、タイピング時にパームレストに傾斜がつくチルトアップにより、心地よい打鍵感を実現します。

### ▶ 顔認証で素早くログイン

Webカメラに顔を向けるだけでユーザーの顔を自動認識する顔認証に対応。パスワードを入力する手間なしに瞬時にログインできます。

### ▶ 基本的なビジネス要件を押さえた構成

OSや他のハードウェアと独立して機能するセキュリティーチップ(TPM\*1)を搭載可能。また、起動時(パワーオンパスワード)やSSDのアクセス時(ハードディスク・パスワード\*2)に動作する強固なセキュリティー技術に加え、BIOSセットアップによるポート/スロットの無効化、BIOS Self-healing機能にも対応します。

\*1 TPM:Trusted Platform Module。TPMは、データやハードウェアの完全な保護を保証するものではありません。

\*2 ハードディスク・パスワードはメモを取るなどして、必ず忘れないようご注意ください。設定/変更/解除する方法については <https://solutions.vaio.com/2718/> をご覧ください。



## 環境に配慮した設計

### ▶ 高品質なノートPCだから、長く使える

製品の開発過程で各種品質試験を実施し、製品の安全性・堅牢性・耐久性を評価。さらに、専任の技術者による約50項目にもおよび品質チェックを実施し出荷する全数国内検査(安曇野FINISH)で徹底した品質管理を行い、初期不良の発生を最低限度に抑えます。

### ▶ キートップ摩耗による印字剥がれを防止

長期間使用してもキートップの印字が消えにくい、レーザー刻印を採用。特別配合したUV硬化塗装によりキートップの防汚性も向上しています。

### ▶ 最大約8.0時間/12.5時間(動画再生時/アイドル時)\*の安心バッテリー

外出時も安心の最大約8.0時間/12.5時間(動画再生時/アイドル時)\*のバッテリーライフを実現。VAIO独自のチューニングによりシステムの電力消費を負荷状況に合わせて制御することで、バッテリー駆動時の消費電力を節約。消費電力の大きなWeb会議においても効果を発揮します。

\* JEITA測定法3.0の場合。最大駆動時間は本体仕様により異なります。また、駆動時間は使用状況および設定等により変動します。

### ▶ 再生プラスチックの活用

外装部(液晶を除く)の約50%に無塗装材を採用し、有機溶剤などによる環境負荷の大きい塗装工程を大幅に削減。さらに、ボトムケース全体(使用するプラスチック総質量の約10%)に再生材\*を使用することで、循環型社会の実現を目指します。

\* 再生原料由来の異色点が見られる場合があります。

### ▶ 再配備を考慮した保守サービス

天板やパームレストなどの、汚れやテカリ、傷、日焼けで劣化した外装を新品にリペアする外装交換サービス、新品バッテリーパックへ交換するバッテリー交換サービスをご用意。

>> 詳しくは、P.24「充実の保守サービス」へ



### ▶ 内蔵バッテリーの劣化を抑える設計

満充電状態にならないよう管理するユーティリティソフト「いたわり充電モード」を標準搭載。

### ▶ 取扱説明書を電子化

マニュアル類が入らないプランをご用意。廃棄工数の削減と環境配慮を両立します。





# VAIO Vision+™ 14P

画面サイズ 14.0型ワイド

質量 約325g



## 「自由な働き方」と「生産性」を両立する体験を

軽量かつ頑丈なモバイルディスプレイで、外出先でもオフィスワーク同等のデュアルモニター環境を実現。PC画面と合わせた二画面表示で快適に作業でき、訪問先にモニター環境がない場合でもスマートに資料を見せることができます。世界最軽量\*約325gのボディながら、強靭さを兼ね備えたモバイルディスプレイ「VAIO Vision+™ 14P」は、モバイルノートのベストパートナーです。

\* 14.0型ワイド以上のモバイルディスプレイにおいて。2024年6月14日時点 ステラアソシエ調べ。



## 使い勝手のよいモバイルディスプレイ

### ▶ 外出先に気軽に持ち運べる薄軽・頑丈ボディ

持ち運びが負担にならない軽さと薄さを追求。構造や素材を徹底的に見直すことで、14.0型ワイド(1920×1200ピクセル、縦横比16:10)の見やすい大画面ながら質量約325g、最薄部約3.9mmを実現しました。本体背面パネルには、軽さと強靭さを兼ね備えた立体成型カーボンを採用し、安心して持ち歩ける堅牢性を確保しています。



### ▶ 付属のUSB Type-C®ケーブル1本で接続可能

本体側面に配置された2つのUSBポートのいずれも、ケーブル1本でPC接続・給電ができるDisplayPort™ Alternate Mode・バスパワー駆動に対応。付属のケーブルを差すだけのシンプルな手順なので、ハードウェア導入時の説明負荷を低減します。USB PDバススルーにも対応しているので、電源につないだVAIO Vision+™ 14Pを経由してPCに電源供給することもできます。



### ▶ 作業効率を高める「上下二画面」に対応

一般的なヨコ置きはもちろん、タテ置き(上下二画面)にも対応。狭い場所でも使い、視線移動しやすいタテ置きは、付属「カバースタンド」で簡単に設置できます。



VAIOはビジネスに Windows 11 Pro をお勧めします。

## 長く使える高品質

### ▶ 日本のものづくりとサポート

企画の初期段階から全工程のエンジニア、スタッフが参加してその後の工程をスムーズにする「上流設計」と、企画・設計・製造からアフターサービスまで一貫貫の「ワンストップ」体制が、VAIOのものづくりの秘訣。メイド・イン・ジャパンの信頼性・安心感を大切にしながら、部門の垣根を越えた密接なチームワークを武器に、安心して長く使えるものづくりを行っています。

### ▶ PCと同じ高品質、安心感をモバイルディスプレイにも

持ち運びを想定した高所からの落下試験を実施。さらに、長年の使用により蓄積されるダメージを想定した角衝撃試験など、VAIO PCと同等レベルの多様なシチュエーションを想定した厳しい品質試験によって、ビジネス利用に耐える堅牢性を追求しています。

### ▶ 徹底した出荷前チェックを実施

専任の技術者の目と手で行われる約50項目にもおよぶ品質チェックにより、高品質を追求。「安曇野FINISH」で徹底した品質管理を行い、初期不良の発生を最低限度に抑えます。



## 環境負荷低減への取り組み

### ▶ サステナビリティへの取り組み

使用する全電力を再生可能エネルギー化しているVAIO本社工場で設計・製造。リサイクル性を高めた「熱可塑性カーボン」をボディに採用、シリアルナンバーは本体にレーザー刻印するラベルレスデザインとしました。廃棄時のことまで考えた持続可能なものづくりを徹底しています。



### ▶ 消費電力の低減にむけて

低消費電力の液晶ディスプレイを採用。直感的に輝度調整できる物理ボタンを背面に配置しています。

### ▶ 梱包から付属品まで最大限に配慮

付属「カバースタンド」に収納した状態で出荷することで、製品保護と梱包材削減を両立。パッケージに使われる材料もリサイクル性をより考慮したものを採用しました。このほかにも、植物由来原料を使用した不織布の採用など、環境負荷低減に取り組んでいます。



主な仕様		
カラー		アンバーブラック
液晶表示装置	画面サイズ	14.0型ワイド(16:10)
	解像度	WUXGA 1920×1200ピクセル
	表示色	1677万色
	表面処理	アンチグレア
	輝度	400cd/m <sup>2</sup> *1
	色域	sRGB 100% *1
	視野角	上下178°、左右178° *1
	コントラスト	1200:1 *1
	スピーカー	なし
主な入出力	USB Type-C®	搭載×2(以下の機能をサポート:USB Power Delivery(PD Pass-through、DisplayPort™))
主な付属品	カバースタンド	約幅334mm×高さ13mm~18mm(本体未収納時~本体収納時)×奥行222mm、約440g
	USB Type-C® ケーブル	約1m
電源(外部供給)	方式	USB Power Delivery(USB Type-C® 給電)
	入力	10W以上推奨、接続デバイスに充電する場合は65W以上推奨 *2
	出力(Pass-through)	最大60W
	消費電力:動作時	約4W *3
	消費電力:スリープ時	約0.5W *3
動作環境条件	動作時:温度5°C~35°C、湿度20%~80%(ただし結露しないこと、および35°Cにおける湿度は65%以下(湿球温度29°C以下))、保存時:温度-20°C~60°C、湿度10%~90%(ただし結露しないこと、および60°Cにおける湿度は20%以下(湿球温度35°C以下))	
外形寸法	約幅312.0mm×高さ3.9~12.4mm×奥行211.1mm *4	
本体質量 *5	約325g	

\*1.標準値。値を保証するものではありません。

\*2.接続デバイスのUSB Type-C® ポートからの給電が10W未満となる場合には、別途ACアダプターを接続してご利用ください。

\*3.国際エネルギースタープログラムに基づく各動作状態での測定値です。

\*4.突起部含まず。

\*5.平均値。本体質量は記載の値と異なる場合があります。



# VAIO® Proシリーズを シンククライアント化

LTEモジュール搭載モデルやデスクトップリプレイスに最適な  
大画面モデルまで、用途に応じてシンククライアント化



長期OSサポートが魅力のWindows 10 IoT Enterprise LTSC。

コンパクトで持ち歩きやすい12.5型ワイドから、大画面&テンキー搭載の16.0型ワイドまで、

VAIO® Proシリーズの幅広いラインアップからお選びいただけます。

## VAIOのシンククライアントPCの特長

### Windows 10 IoT Enterprise LTSCをプリインストールして出荷

VAIO株式会社はマイクロソフト社の認定工場のため、Windows 10 IoT Enterprise OSでの出荷が可能です。ハードウェアとOSの基本的な動作確認を行っているので、検証範囲はOS環境設定とアプリ挙動が中心となり、導入工数削減が期待できます。

### CPUやメモリーもカスタマイズ可能

マシンの能力を問わない従来のシンククライアントPC向けスペックはもちろん、一部業務はクライアントPCの能力を使うハイブリッドPC向けにはエンタープライズクラスのパフォーマンスを備えた構成まで、ニーズに合わせた構成が可能です。

### ワイヤレスWANモデルも用意

シンククライアントPCにとって非常に重要な通信機能。VAIOのシンククライアントPCなら、高速LTEに対応した通信モジュール内蔵モデルにより、外出先でもスムーズに業務を推進できます。

### 設定作業を代行するキittingサービス

マスターイメージ展開など、導入時の面倒な設定作業を幅広く代行するキittingサービスをご用意しています。

### 専任技術者による導入サポートも可能

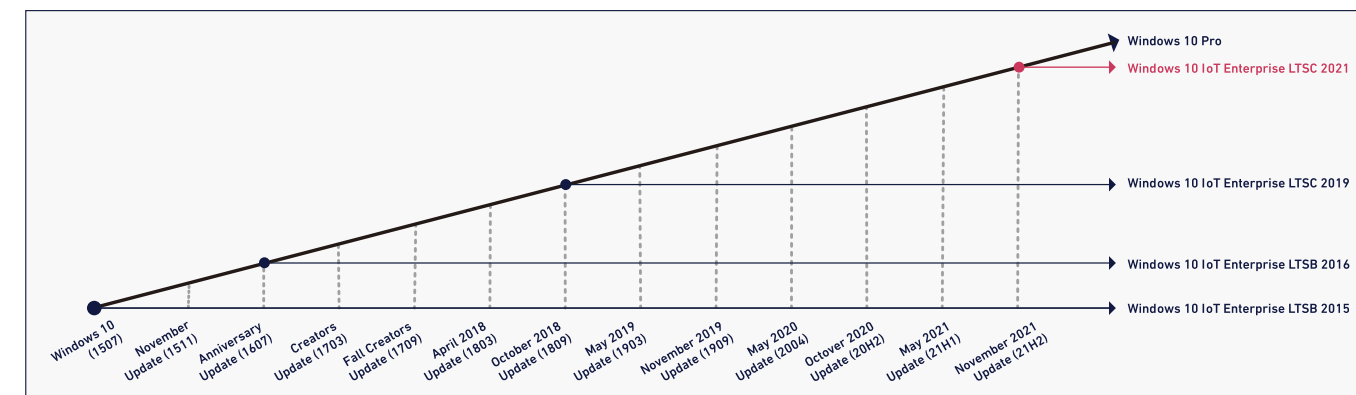
貴社のニーズをお伺いして、ロックダウン機能の設定をはじめとした各種カスタマイズ設計をご提案するコンサルティングも承ります。

VAIOはビジネスに Windows 11 Pro をお勧めします。

## Windows 10 IoT Enterpriseが、貴社のビジネスに信頼をもたらします

### ▶ 長期間、同一システム環境で運用できる「安定性」

Windows 10 IoT Enterprise LTSCは、長期供給と長期サポートを目的としたエンタープライズ向けOSです。長期間に渡って、対応ハードウェア上で同一システム環境を構築・運用できるので、後日のPC入れ替えや台数増強などにも柔軟に対応可能。企業資産を長く、安定した状態で活用できます。



延長サポート期間を含めると約10年に渡ってサポートされるWindows 10 IoT Enterprise LTSC。Windows 10 Proもモダンライフサイクルポリシーによる長期サポートを実現していますが、約半年ごとに実施される大規模アップデート後のシステム互換性や安定性は保証されません。Windows 10 IoT Enterprise LTSCは機能アップデートがないので、機能アップデートごとの検証・評価は不要。導入状態で長く使い続けることができます。

### ▶ 高度なセキュリティー機能

Windows 10 IoT Enterpriseは、高度なセキュリティー機能を誇るWindows 10がベース。その上で、PCの機能を任意に制限する「ロックダウン」機能などEnterprise向けに提供される豊富な管理機能により、クライアントPCのセキュリティーを高め、シンククライアントに最適な環境を提供します。

#### 主なロックダウン機能

ロックダウン機能を活用することで、セキュリティーレベルの向上や、不意の操作によるトラブルが軽減できます。管理者は、対応にかかる工数を低減することが可能です。

#### Unified Write Filter (UWF)

ストレージ(HDD/SSD)への書き込みを制御します。規定ではすべての書き込みをオーバーレイ領域にリダイレクトしますが、除外設定をすることで、「システム変更は禁止」「App設定変更はディスクに保存」といった柔軟な対応も可能です。



#### USB Access

USBデバイスのアクセスを制御します。「一部/すべてのUSBデバイスを認識させない」「リムーバブルメディアの読み込み/書き込みを制限」など用途にあわせて設定可能です。



#### Keyboard Filter

単一キーのみならず組み合わせ(定義済みのコンビネーションキー)を含めたキーボード入力を制御します。管理者が想定しない操作が行われることを防止し、想定した通りのユーザーエクスペリエンスを提供します。



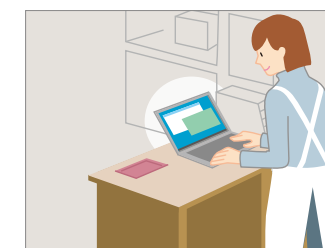
#### App Locker

指定されたアプリケーションのみが使用できる環境を実現します。ユーザーごとに想定される操作範囲にあわせて設定が可能です。

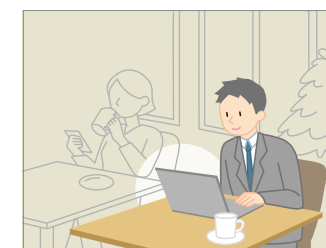


### ▶ Windows 10 IoT Enterpriseの活用事例

監視の目が行き届かない外出先やテレワーク時などにおいても、悪意のあるユーザーが情報を盗みだすことを防ぎます。



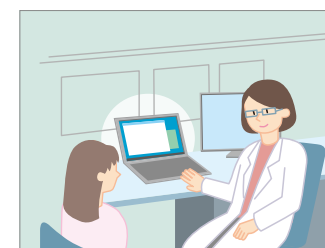
店舗/オフィスで、従業員が業務以外の操作ができないようにしたい



外出先で、機密情報の盗難/漏えいリスクをなくしたい



学校で、生徒/学生に設定変更されるリスクをなくしたい



病院で、患者情報を外部に持ち出されるリスクをなくしたい

#### 注意・制限事項

■Windows 10 IoT Enterprise LTSCは、シンククライアントをはじめとした特定用途向けOSです。 ■「ユニバーサルアプリのプリインストール」「Microsoft Store」「Cortana」の機能は使用できません。 ■その他制限事項は [https://biz.vaio.com/shop/pages/contents\\_embedded.aspx](https://biz.vaio.com/shop/pages/contents_embedded.aspx) をご確認ください。



# ソコワク®

どこでも安全・快適なリモートアクセスを実現する

## Virtual Closed Network® テクノロジーが実現する、次世代リモートアクセスサービス

『ソコワク』、『ソコワクSecure RDP Connect™』は、ユーザーに何も意識させることなく、いつでも、どこでも、安全で快適なワークスタイルを提供します。テレワーク、リモートワークを、これまで以上に快適にするサービスです。

VPNが持つさまざまな問題を解決し、拠点ネットワークに安全・快適なリモートアクセスを実現する「ソコワク」。



自動・常時接続による圧倒的な快適さでサクサク作業が進み生産性アップ!

ユーザー操作不要の自動接続により、安全のために必要なのは、PCの電源を入れるだけ。



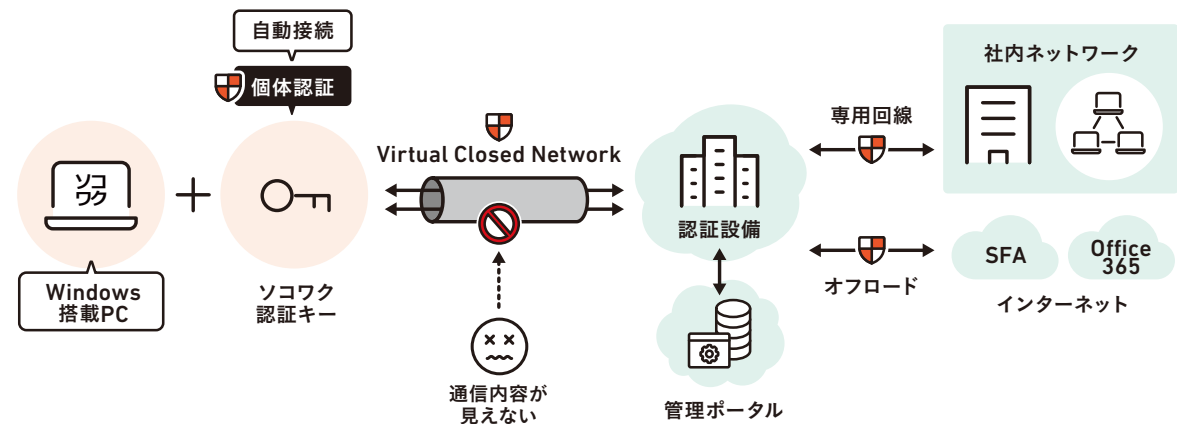
保守料や更新費用、運用費用が抑えられ費用対効果もバツグン。

VAIOが日々の運用・保守を代行するマネジメントサービス。IT管理者の負担を大幅に削減します。



個体認証による強固なセキュリティで不正アクセス・情報漏洩の心配ナシ。

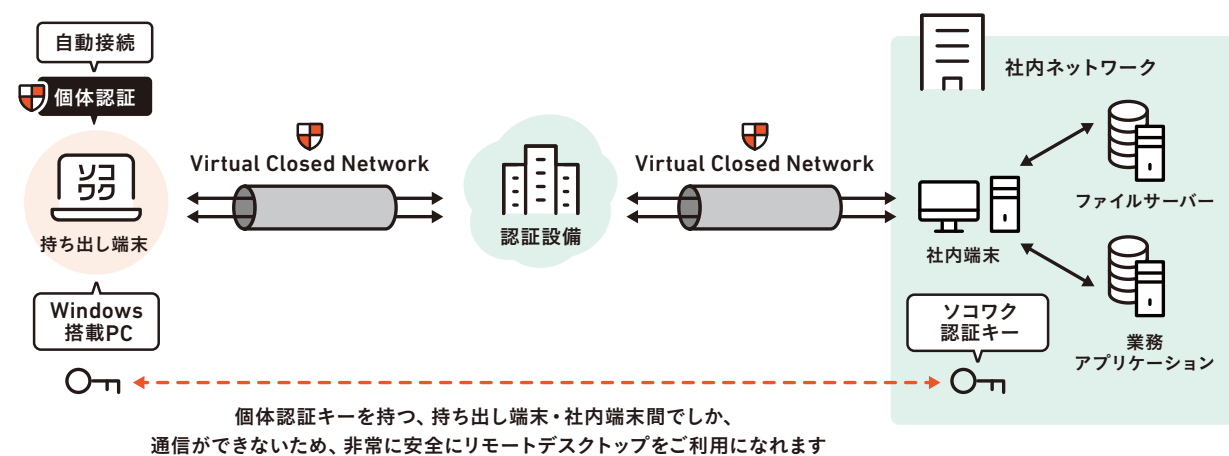
端末複製ができない携帯電話と同じ安全性を実現。シャドーITとも、不正アクセスとも無縁です。



### 最短5営業日でテレワーク環境を構築可能な「ソコワク Secure RDP Connect」。

リモートアクセス環境が整備されておらず、急ぎテレワーク環境を構築したい。

Virtual Closed Network と個体認証技術で、安全・快適なWindows リモートデスクトップ環境を実現できます。



# TRUST DELETE Biz for VAIO PC

セキュリティーリスクに備える

## 盗難・紛失したVAIOを遠隔操作し情報漏洩を防ぐ

## 盗難・紛失したVAIOを遠隔操作でフルディスク消去 TRUSTDELETE Biz for VAIO PC

盗難・紛失したVAIOをインターネット介して遠隔操作でデータを【完全消去】\*1



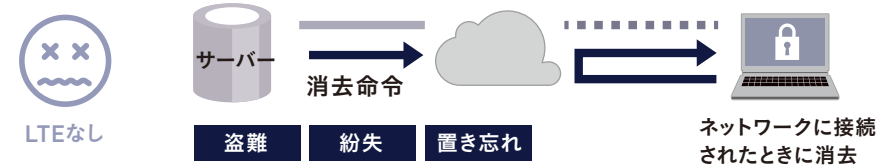
- ① クラウドサービスなので「導入」「管理」「運用」が容易、さらに管理業務軽減のために24H/365日管理サポートも別途ご用意\*2
- ② VAIOに搭載されている「Phoenix SecureWipe™」\*3と連動し、OSを含むHDD/SSD内のすべてのデータを完全に消去します。
- ③ 他の暗号化製品、他のセキュリティー製品と組み合わせることで一層セキュリティーレベルの向上を図ることができます。

\*1:ワンピ株式会社 が運用、サポートします。 \*2:月額契約 ¥2,400/台 @10ライセンス~となります。 \*3:Phoenix SecureWipe™はPhoenix Technologies Inc.の商標です。

- 遠隔データ消去
- 自動データ消去
- リモートロック機能
- データ不可視化
- 位置情報取得
- ステータスレポート

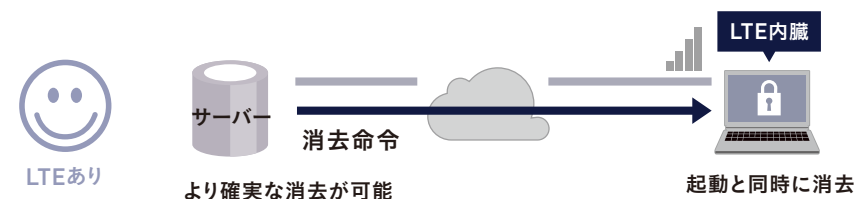
## LTEモジュール搭載のVAIOなら、より強固な情報漏えい対策が可能です。

### LTEモジュール非搭載モデルの場合



盗難に気づいた時点で、サーバーからの命令を送信する必要がありますが、端末がオンラインでなければ実行できません。Wi-Fi/テザリングで通信している場合には自動的にネットワークに接続されないためネットワーク接続させるのを待つ必要があります。

### LTEモジュール搭載モデルの場合



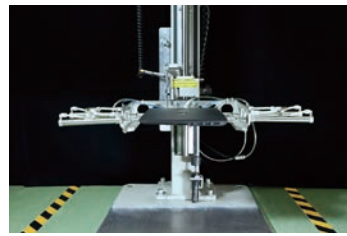
LTE内蔵PCは起動後すぐにオンラインになり、命令が実行されます。



スマートで頑丈  
品質試験

VAIOを、いつでも安心してお使いいただくために、すべての機種で徹底した品質試験を実施しています。あらゆる利用シーンを想定した試験の種類は数十項目それぞれに厳しい検査基準が設定されています。

■落下試験



落下の衝撃に耐えうる  
堅牢性を確保

底面からまっすぐに落下させる「落下試験」は、本体にかかる衝撃が最も大きく、過酷な試験。VAIOは落下の衝撃から基板やSSDなどのデバイスを守り、大切なデータを失うリスクを軽減します。

■液晶加圧試験

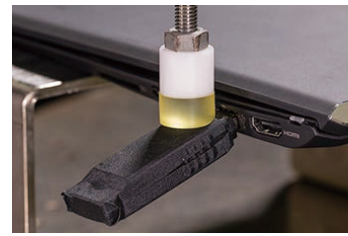


強く押ししても液晶が  
壊れにくい構造を目指す

液晶ディスプレイはVAIOを構成する部品の中でも特に重要なもののひとつ。そこでこの試験では、液晶画面のさまざまな場所を大きな力で押しこむことで、割れにくい液晶ディスプレイを追求しています。

■埃試験 埃を吸い込んで不具合を起こさない安全性を追求

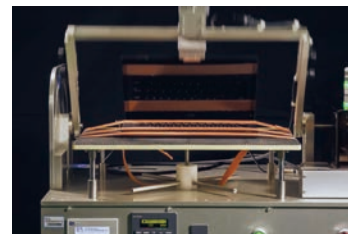
■コネクタ試験



ケーブルやデバイス接続時の  
コネクタ耐久性もチェック

引っ張り・圧縮試験機を使い、入出力ポートにUSBデバイスなどを挿入した状態で加圧。1つのコネクタについて5方向でテストを行い、コネクタや基板が壊れてしまわないか、耐久性を確認しています。

■開閉試験



毎日何度も開閉する部分  
だから徹底的に試し、鍛える

使用する度に開けたり閉めたりする液晶ディスプレイ。膨大な回数におよぶ開閉を支えるのはヒンジです。VAIOでは、数年間の使用で想定される回数分の開閉試験を行うことで、堅牢なヒンジを実現しています。

■振動試験 動作・非動作・梱包状態での多彩な振動試験を実施

特別品質試験 さらに、一部の製品は持ち運びを想定した試験を実施

■アメリカ国防総省制定MIL規格準拠\* テスト

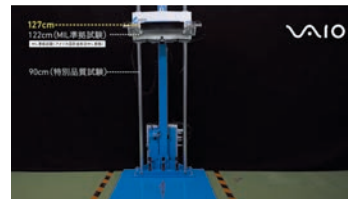
(VAIO Pro PJ/PG/PKで実施)



アメリカ国防総省制定MIL規格(MIL-STD-810H)\*に準拠した品質試験もクリアし、そのタフさを証明しています。

■127cm落下試験

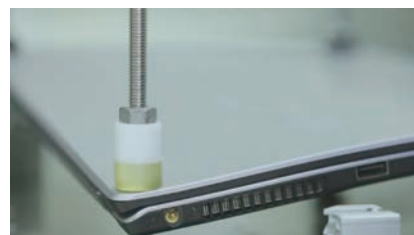
(VAIO Pro PJ/PG/PKで実施)



天面・裏面の計2面の落下試験について、アメリカ国防総省制定MIL規格(MIL-STD-810H Logistic Transit Drop Test)を超える、落下高さ127cmの衝撃から本体を守る堅牢ボディを実現しました。

■本体ひねり試験

(VAIO Pro PJ/PG/PK/BM/BKで実施)

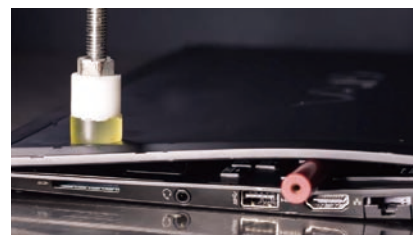


急停車などの強い圧力から  
大切なデータを守る

通勤ラッシュ時の急停車や、PCが人や荷物で押し付けられた状態などを想定。大きなひねりによって、液晶ディスプレイや、本体内部の基板やデバイスにストレスがかかっても動作するかを確認します。

■ペンはさみ試験

(VAIO Pro PJ/PG/PK/BM/BKで実施)



ペンを挟んで液晶を閉じるとい  
うケースも想定

この試験の目的は、鞆の中で知らない間にペンなどを挟んでしまい、そのままの状態では圧力をかけられた場合でも、内部の基板やデバイス、大切なデータを守りきる強さを実現することにあります。

■キーボード水かけ試験

(VAIO Pro PJ/PG/PK/BM/BKで実施)



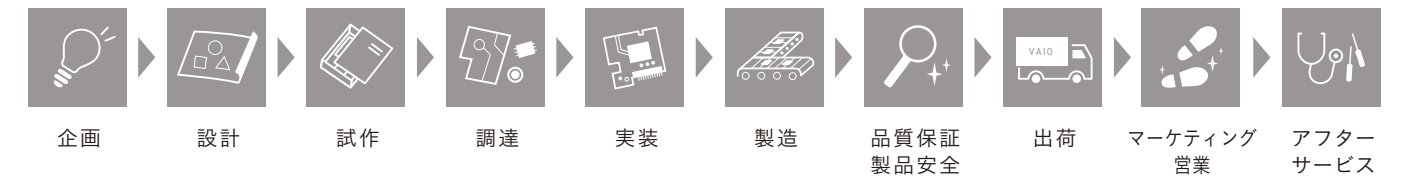
キーボードから内部に  
水が入りにくい構造を実現

電源を入れた状態で150ccの水を注ぎ込み、データを保存するまでの間、異常終了しないことを確認しています。

信頼性の高いものづくり

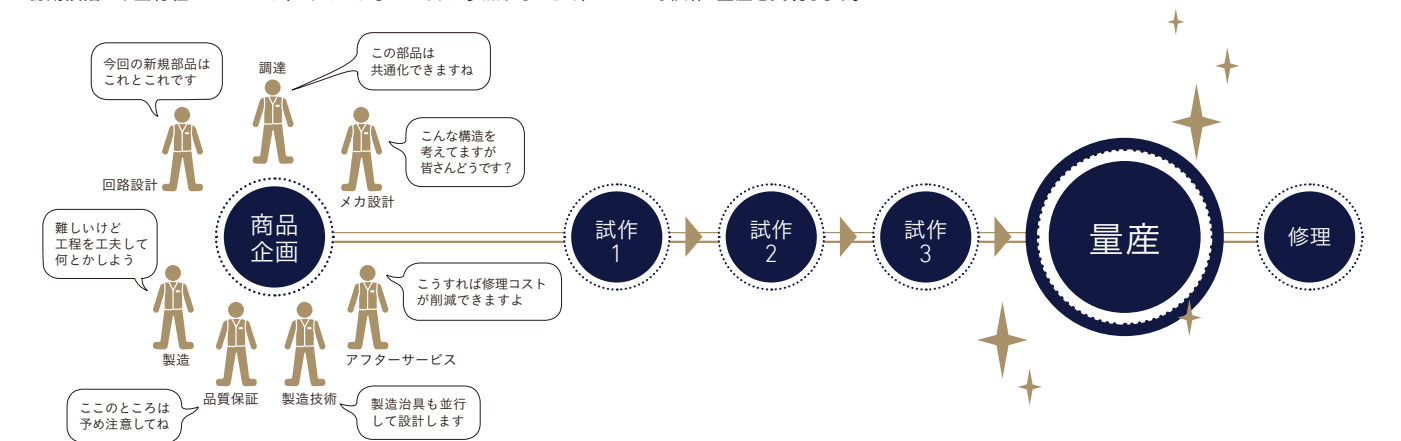
お客さまの期待と信頼を裏切らない、  
気持ちよく使える1台をお届けします。

企画・設計・製造からアフターサービスまで、一気通貫のワンストップ体制で製品をお届けします。



■設計品質

初期段階から全行程のエンジニア、スタッフがものづくりに参加することで、スムーズな試作・量産を実現します。



■部品品質

理想の品質を実現するため、主要な外装部品を優れた技術を誇る国内メーカーとの協業により開発。長年のノウハウと多彩な製品を扱ってきた実績は、幅広い部品カテゴリーの調達力にも表われます。



超高性能UDカーボン天板

フラットアルミバームレスト

内蔵パーツ

■製造品質

VAIOのモバイルノートは自社エンジニアが設計し、組立工程以降をVAIO本社工場で行っています。タッチパッドやキーボードなど高い精度の組立が求められる部品組立をVAIO本社工場で行うことで、高い品位を保っています。さらに出荷前には専門の技術者による全数国内検査を実施。初期不良の発生を最低限度に抑制します。



■品質保証

全ての機種で徹底した品質試験を実施。さらにモバイルノート向けには持ち運びを想定したより過酷な特別試験も行っています。机からの落下や通勤ラッシュ時の急停車で強い圧力がかかったり、うっかり水をかけてしまっても、本体内部の基板やデバイス、大切なデータを守りきる筐体の強さを確認しています。



\* MIL規格(MIL-STD-810H)に基づいて、一部当社が設定した試験条件に従い試験し、基本機能に動作欠損無き事を確認しています。信頼性データの収集のため実施しているものであり、落下、衝撃、振動または使用環境の変化などによる無破損、無故障を保証するものではありません。

その他、数々の  
品質試験を実施

■放射試験

VAIOから出る電波を測定し、人体や他の機器への安全性を追求。

■静電気試験

静電気による衝撃から動作中のVAIOを守る安定性を追求。

■摩耗試験

摩擦による底部の劣化を防ぐ耐久性を追求。

■梱包落下・振動試験

梱包状態での落下・振動試験で、輸送中の衝撃からVAIOを守る。

■環境試験

熱帯や寒冷地などの過酷な環境での安定動作を追求。

■静音試験

静かな場所でも音が気にならないよう、静音性を追求。

■いじわる試験

メモリーカードやコネクタを逆に差ししても壊れない堅牢性を追求。

■エージング/電圧試験

長時間の連続稼働でも問題が起きない電氣的な堅牢性を追求。

■梱包重量チェック試験

同梱物の内容に間違いがないよう、箱の総重量でダブルチェック。

※品質試験は、弊社の規格に基づいて特定の環境の下で行われています。本製品の品質試験は、無破損・無故障を保証するものではありません。また、SSDのデータを保証するものではありません。実際に水がかかれた場合は、修理・点検に出していただくようお願いいたします。あくまでもキーボードに水がかかった場合を想定した試験となり、排気/吸気口や各種端子からの水の侵入を想定したものではありません。



あんしん・便利

## VAIOのPCソリューション

VAIOは、品質と堅牢性を備えたPCとソリューション・サービスで、社員の生産性向上と導入から廃棄までにかかるお客様のTCO(Total Cost of Ownership)削減に貢献します。

### ソリューション

# ソコワク®

パスワードレスの  
リモートアクセスサービス

盗難・紛失したVAIOを遠隔操作でフルディスク消去  
**TRUSTDELETE Biz**  
for VAIO PC

遠隔消去サービス



### 周辺機器



マウス ACアダプター



ドッキングステーション

導入

運用

リプレース・リサイクル

### 【導入】スムーズな導入計画を実現するキittingサービス



#### スピーディーかつ高品質をお約束いたします

本社工場で作業を行うためスピーディーかつ高品質。設計製造の現場で、お客さまのご要望をワンストップに実現いたします。お届けしたときからすぐに使えるため、納入後の煩わしいインストール作業は不要です。

#### フレキシブルに対応いたします

お客さまのさまざまなご要望にお応えし、製品のカスタマイズに柔軟に対応いたします。

#### キittingメニュー例

名称	概要
導入コンサルタント	お客さまのPC導入プロジェクト推進や、課題検討、クライアントPCの設計を当社エンジニアがご支援します。
マスター設計	マスターイメージとして設定可能な内容や、キittingにあたって個別設定が必要な内容を精査します。
マスター機作成代行	マスターイメージの基となるPCへのソフトウェアインストールや設定作業を代行します。
マスターイメージ取得	マスター機の一般化・イメージファイルの取得を(sysprep/dism)代行します。
マスターイメージ展開	お客さま専用マスターイメージを同一機種に展開します。
固有情報設定	BIOSパスワード、コンピュータ名、BitLocker暗号化、マスターイメージに包括不可なソフトウェアインストールなど、ご指定の個別設定をします。PCのシリアル、MACアドレス、コンピュータ名などをまとめた情報の提供も可能です。
資産管理ラベル貼付	お客さまご指定の資産管理番号等のラベルを作成し、本体や梱包箱などに貼り付けます。お客さまにご用意いただいたラベルの貼り付けも可能です。
添付品管理	本体付属品をご指定場所へ一括送付します。不用品の廃棄も可能です。
不用パソコン買取りサービス	ご不用になったパソコンの買取りによりコストを抑えたリプレースが行えます。他社製品でも買取りいたします。 ※ご使用になったノートPCを廃棄・譲渡する際には、お客さまの責任でハードディスクに記録された全データを消去することを強くお勧めいたします。 ※本サービスは弊社委託先から提供いたします。
データ消去サービス	2種類のデータ消去サービスをご用意しており、お客様のセキュリティポリシーに沿ったデータ消去の方法をお選びいただけます。お客様ご自身でデータ消去を行うOneBe Wipe*1は、わかりやすい操作でパソコンの廃棄・リース返却時にデータ消去が可能です。また、不要パソコンの引き取りとあわせて、ご要望の消去方式にてデータ消去を行うサービス*2もご用意しております。 *1 ワンビ株式会社サービスです。 *2 本サービスは弊社委託先から提供いたします。

※キittingサービスは、同一機種の導入見込み数を100台以上でご検討いただいている企業向けのサービスです。

### 【運用・保守】充実の保守サービス



#### 充実のVAIO保守サービスで、長期間安心してご使用いただけます

修理対応にかかる手間や時間、バッテリー劣化をはじめとした消耗品のコストなど見えにくいコストについてもトータルで削減をサポートします。

#### 保守サービス一例

名称	概要
故障ディスク返却不要サービス	オンサイト修理時に交換した故障ディスクをその場でお客様にお渡しするサービスです。
SSD換装サービス	容量アップした新品SSDへ交換する修理サービスです。
バッテリー交換サービス	新品バッテリーパックへ交換する修理サービスです。
キーボード交換サービス	キートップの汚れやテカリ、入力感が劣化した部品を新品にリペアします。
外装交換サービス	天板やパームレストなどの、汚れやテカリ、傷、日焼けで劣化した外装を新品にリペアします。 ※契約内容により交換範囲は異なります。

### 【運用・保守】安心のサポート



ビジネス使用だからこそ、万全の備えを。メーカー保証(1年間)の修理規定に準じた長期保証など、各種プランをご用意しております。

#### ■ 延長サポート

メーカー保証(1年間)の修理規定に準じて保証期間を延長します。

	1年目	2年目	3年目	4年目	5年目
メーカー保証		3年延長サポート			
メーカー保証			4年延長サポート		
メーカー保証				5年延長サポート	

#### ■ あんしんサポート

延長サポートの保証に加えて、破損/水濡れ/火災といった、メーカー保証対象外の破損や偶発的な事故に対応します。

	1年目	2年目	3年目	4年目	5年目
メーカー保証			3年あんしんサポート		
メーカー保証			3年あんしんサポート	偶発的な事故にも対応(破損/水濡れ/火災など)	
メーカー保証			4年あんしんサポート		
メーカー保証			4年あんしんサポート	偶発的な事故にも対応(破損/水濡れ/火災など)	
メーカー保証			5年あんしんサポート		
メーカー保証			5年あんしんサポート	偶発的な事故にも対応(破損/水濡れ/火災など)	

### + Option

#### ■ オンサイトサポート

お客さまのご指定の場所までサービスエンジニアがお伺いして修理を行います。



	1年目	2年目	3年目	4年目	5年目
3年オンサイトサポート					
4年オンサイトサポート					
5年オンサイトサポート					



## 製品安全への取り組み

お客さまに安心・安全な製品をお届けするために、VAIO株式会社では、安全、EMC、無線、通信の4つの視点で、法規制に基づく認証の取得だけでなく、さらにお客さまへの危害を削減するために、VAIO独自の安心安全基準を制定し運用しています。

詳しくはホームページ <https://vaio.com/quality/safety/> をご覧ください。

### 安全

VAIO PCは、火災・感電等の危険からお客さまを守るため、「電気用品安全法」の遵守はもちろんのこと、安全性に関する国際規格であるIEC 60950-1またはIEC 62368-1に準拠した設計をしています。  
また、お客さまにより安心して安全にご使用いただける製品を実現するため、設計の各段階で危害想定を実施しています。危害想定では、現在120項目以上の安全性確認を行っています。

### 無線

VAIO PCは、5G/4G LTE/Wi-Fi/Bluetoothなどの無線機能が、公共の電波へ影響を及ぼさないよう、「電波法」の認証を取得しています。

### 通信

VAIO PCは、電気通信ネットワークへの損傷や無線通信への混信・妨害等を発生させないよう、「電気通信事業法」の認証を取得しています。

### EMC

VAIO PCは、他の電子機器の動作に影響する電磁妨害波(ノイズ)に関する「VCCIクラスB」の技術基準に適合しています。



### VAIO PCにおける製品安全への取り組み



## 環境配慮設計への取り組み

VAIO株式会社は、「水と緑豊かな安曇野に立地するVAIOとして、身近な環境に限らず、国際的な環境活動と調和した事業活動を行い、持続可能な社会の実現に貢献します。」を環境経営理念として、小さな部品からリサイクルまで、環境と調和のとれた商品づくりをしています。

詳しくはホームページ <https://vaio.com/environment/ecodesign/> をご覧ください。

### 省エネ

#### 国際エネルギースタープログラム

VAIO株式会社は、国際エネルギースタープログラムの参加事業者として、積極的に対象製品の基準適合を推進しています。  
<https://www.energystar.go.jp/index.html>



#### 省エネ法

VAIO株式会社では、省エネ法の2022年度基準達成に向け、消費電力の削減に努めています。  
※省エネ法に基づくエネルギー消費効率については、P.27をご覧ください。



### 化学物質

#### EU(欧州連合)RoHS指令

VAIO株式会社の製品は、EU(欧州連合)RoHS指令における特定化学物質の含有率基準を満たしています。

#### J-Mossグリーンマーク

VAIO PCは、特定化学物質の含有率が基準以下であることを示す「J-Mossグリーンマーク」に適合しています。  
<https://vaio.com/environment/jmoss/>



#### PCおよびタブレット端末に関するVOC放散速度指針値

VAIO PCは、JEITA「PCおよびタブレット端末に関するVOC放散速度指針値」の基準を満たしています。

#### VOCゼロ型インキ

包装材(段ボール)印刷用インキとして、大気中に放出されると大気汚染を起こすとされているVOC(揮発性有機化合物)をほぼゼロとした、植物油型インキまたは水性フレキシオンキを使用しています。

### 化学物質

#### BFRフリー、ハロゲンフリー、PVCフリー

本カタログに掲載のVAIO PCは、筐体樹脂部品にBFRフリー材を、主要基板にハロゲンフリー材を、製品内部の配線にPVCフリー材を使用しています。

### リサイクル

#### パソコンリサイクル

VAIO株式会社では、「資源有効利用促進法」に基づき、ご不要となった弊社製パソコンの回収・再資源化を行っています。  
<https://vaio.com/pcrecycle/>

#### バッテリーリサイクル

VAIO株式会社では、「資源有効利用促進法」に基づき、製品に搭載している充電式電池(バッテリー)の回収・リサイクルの推進に努めています。

### グリーン購入

#### グリーン購入法

本カタログに掲載のVAIO PCは、「国などによる環境物品などの調達等の推進に関する法律」の基本方針(判断の基準)に適合しています。  
<https://vaio.com/environment/pdfdata/vaio-green.pdf>

### 環境ラベル

#### PCグリーンラベル

本カタログに掲載のVAIO PCは、PC3R「PCグリーンラベル制度」の審査基準(Ver.14)を満たしています。  
<https://vaio.com/environment/pcgreenlabel/>



## 周辺機器

### ■Type-C標準ACアダプター

対応機種:VAIO Pro PJ/PG/PK/BM/BK

プラグ付電源コードの採用により、電源タップ等で使用する際に、他の差込口を塞ぐことなく充電が可能です。



#### VJ8PD65W2

質量:本体約185g+電源コード約45g  
寸法:約90×51×28.5mm ※本体のみ、突起部含まず

### ■Type-C 4Kマルチモニタードockingステーション

対応機種:VAIO Pro PJ/PG/PK/BM/BK

ケーブル1本で4Kディスプレイなどの周辺機器と接続したデスクトップ環境に戻れます。ドockingステーション経由でのPC本体への給電も可能です。



#### VJ8PRA3

質量:本体約205g  
寸法:本体約193mm×26mm×85.3mm ※突起部含まず

### ■ワイヤレスマウス

対応機種:VAIO Pro PJ/PG/PK/BM/BK

2つの無線接続方式(USBレシーバーとBluetooth®)に対応。



B(ブラック) L(ネイビーブルー) W(ウォームホワイト)

#### VJ8MS1A

質量:約60g ※乾電池含まず  
寸法:約62.2×32.3×100.0mm ※突起部含まず  
読取方式:ブルーLEDセンサー

### ■のぞき見防止フィルター

対象機種:VAIO Pro PG(VJPG31シリーズ)/BK

専用設計のため、四隅のシールなしに付け外しが可能。



#### VAIO Pro PG(VJPG31シリーズ)向け VJ9LFS13

質量:約30g  
寸法:約286.4×189.35×0.43mm ※突起部含まず

#### VAIO Pro BK向け VJ8LFF14

質量:約31g  
寸法:約309.5×174.6×0.43mm ※突起部含まず

### ■19.0V ACアダプター

対応機種:VAIO Pro PG(VJPG31シリーズ)/BM/BK

スベア用のACアダプター。



#### VJ8AC19V82

質量:本体約185g+電源コード約45g  
寸法:約108.0×29.5×46.0mm ※本体のみ、突起部含まず

### ■Type-Cドockingステーション

対応機種:VAIO Pro PJ/PG/PK/BM/BK

ケーブル1本ですっきり接続。



#### VJ8PRA2

質量:本体約80g  
寸法:約125×17×48mm ※ケーブル含まず

### ■ソフトインナーケース

対応機種:VAIO Pro PG/PK/BM/BK

ネオプレン素材を使用した、柔らかく伸縮性に優れたPCケース。



B(ブラック) L(ネイビーブルー) W(ウォームホワイト)

#### 13~14型向け VJ9C02A

質量:約150g  
寸法:外寸約340×240mm 内寸約334×234mm

#### 15~16型向け VJ9C02B

質量:約200g  
寸法:外寸約390×280mm 内寸約384×274mm

### ■のぞき見防止フィルター

対象機種:VAIO Pro PJ/PG(VJPG21シリーズ)/PK

爪型ガイドシールで取り付け、付け外し可能なのぞき見防止フィルター。



#### VAIO Pro PJ向け VJ9LFG12

質量:約24g  
寸法:約277.2×156.3×0.43mm ※突起部含まず

#### VAIO Pro PG(VJPG21シリーズ)向け VJ9LFG13

質量:約28g  
寸法:約294.2×165.7×0.43mm ※突起部含まず

#### VAIO Pro PK向け VJ9LFG14

質量:約31g  
寸法:約309.8×174.6×0.43mm ※突起部含まず

エコロジー情報	VAIO Pro PK	VAIO Pro PJ	VAIO Pro PG	VAIO Pro BM	VAIO Pro BK
国際エネルギースタープログラム(Ver.8.0)	○	○	○	○	○
PCグリーンラベル環境性能レーティング(Ver.14)*	★★★	★★★	★★★	★★★	★★★
グリーン購入法	○	○	○	○	○
PCリサイクル	○	○	○	○	○
EU RoHS指令/J-Mossグリーンマーク	○	○	○	○	○
PCおよびタブレット端末に関するVOC放散速度指針値	○	○	○	○	○

\*環境性能レーティング(星マーク)とは、加点項目の達成状況に応じて格付けしたものです。★は達成率35%未満、★★は35%以上70%未満、★★★は70%以上を示します。







シリーズ/型番	VAIO Pro PK (VJPK23シリーズ)	VAIO Pro PK (VJPK22シリーズ)	VAIO Pro PJ (VJJP23シリーズ)	VAIO Pro PJ (VJJP22シリーズ)
カラー	ファインブラック / プライツシルバー / アーバンブロンズ / ファインホワイト / ファインレッド	ファインブラック / プライツシルバー / アーバンブロンズ / ファインホワイト	ファインブラック / プライツシルバー / アーバンブロンズ / ファインホワイト / ファインレッド	ファインブラック / プライツシルバー / アーバンブロンズ / ファインホワイト
OS *1	Windows 11 Pro 64ビット *2 VAIOはビジネスに Windows 11 Pro をお勧めします  Windows 11 Home 64ビット *2	Windows 11 Pro 64ビット *2 VAIOはビジネスに Windows 11 Pro をお勧めします  Windows 11 Home 64ビット *2	Windows 11 Pro 64ビット *2 VAIOはビジネスに Windows 11 Pro をお勧めします  Windows 11 Home 64ビット *2	Windows 11 Pro 64ビット *2 VAIOはビジネスに Windows 11 Pro をお勧めします  Windows 11 Home 64ビット *2
プロセッサ・グラフィック アクセラレーター(統合型) *3	インテル® Core™ i7-1370P プロセッサ P-core:1.90GHz(最大5.20GHz) E-core:1.40GHz(最大3.90GHz) *4 TDP 28W *5 14コア(6 P-cores & 8 E-cores)/20スレッド *6 VAIO TruePerformance適用 *7	インテル® Core™ i7-1265U プロセッサ P-core:1.80GHz(最大4.80GHz) E-core:1.30GHz(最大3.60GHz) *9 TDP 15W *5 10コア(2 P-cores & 8 E-cores)/12スレッド *6	インテル® Core™ i7-1370P プロセッサ P-core:1.90GHz(最大5.20GHz) E-core:1.40GHz(最大3.90GHz) *4 TDP 28W *5 14コア(6 P-cores & 8 E-cores)/20スレッド *6 VAIO TruePerformance適用 *7	インテル® Core™ i7-1265U プロセッサ P-core:1.80GHz(最大4.80GHz) E-core:1.30GHz(最大3.60GHz) *9 TDP 15W *5 10コア(2 P-cores & 8 E-cores)/12スレッド *6
	インテル® Core™ i7-1360P プロセッサ *8 P-core:2.20GHz(最大5.00GHz) E-core:1.60GHz(最大3.70GHz) *9 TDP 28W *5 12コア(4 P-cores & 8 E-cores)/16スレッド *6 VAIO TruePerformance適用 *7	インテル® Core™ i7-1255U プロセッサ *8 P-core:1.70GHz(最大4.70GHz) E-core:1.20GHz(最大3.50GHz) *9 TDP 15W *5 10コア(2 P-cores & 8 E-cores)/12スレッド *6	インテル® Core™ i7-1360P プロセッサ *8 P-core:2.20GHz(最大5.00GHz) E-core:1.60GHz(最大3.70GHz) *9 TDP 28W *5 12コア(4 P-cores & 8 E-cores)/16スレッド *6 VAIO TruePerformance適用 *7	インテル® Core™ i7-1255U プロセッサ *8 P-core:1.70GHz(最大4.70GHz) E-core:1.20GHz(最大3.50GHz) *9 TDP 15W *5 10コア(2 P-cores & 8 E-cores)/12スレッド *6
	インテル® Core™ i5-1345U プロセッサ P-core:1.60GHz(最大4.70GHz) E-core:1.20GHz(最大3.50GHz) *9 TDP 15W *5 10コア(2 P-cores & 8 E-cores)/12スレッド *6	インテル® Core™ i5-1245U プロセッサ P-core:1.60GHz(最大4.40GHz) E-core:1.20GHz(最大3.30GHz) *9 TDP 15W *5 10コア(2 P-cores & 8 E-cores)/12スレッド *6	インテル® Core™ i5-1345U プロセッサ P-core:1.60GHz(最大4.70GHz) E-core:1.20GHz(最大3.50GHz) *9 TDP 15W *5 10コア(2 P-cores & 8 E-cores)/12スレッド *6	インテル® Core™ i5-1245U プロセッサ P-core:1.60GHz(最大4.40GHz) E-core:1.20GHz(最大3.30GHz) *9 TDP 15W *5 10コア(2 P-cores & 8 E-cores)/12スレッド *6
	インテル® Core™ i5-1340P プロセッサ *8 Performance-core:1.90GHz(最大4.60GHz) Efficient-core:1.40GHz(最大3.40GHz) *9 TDP 28W *5 12 Cores(4 P-cores & 8 E-cores)/16スレッド *6 VAIO TruePerformance適用 *7	インテル® Core™ i5-1235U プロセッサ *8 P-core:1.30GHz(最大4.40GHz) E-core:0.90GHz(最大3.30GHz) *9 TDP 15W *5 10コア(2 P-cores & 8 E-cores)/12スレッド *6	インテル® Core™ i5-1340P プロセッサ *8 Performance-core:1.90GHz(最大4.60GHz) Efficient-core:1.40GHz(最大3.40GHz) *9 TDP 28W *5 12 Cores(4 P-cores & 8 E-cores)/16スレッド *6 VAIO TruePerformance適用 *7	インテル® Core™ i5-1235U プロセッサ *8 P-core:1.30GHz(最大4.40GHz) E-core:0.90GHz(最大3.30GHz) *9 TDP 15W *5 10コア(2 P-cores & 8 E-cores)/12スレッド *6
	インテル® Celeron® 7305 プロセッサ *8 P-core:1.10GHz(最大1.10GHz) E-core:0.90GHz(最大0.90GHz) TDP 15W *5 5コア(1 P-cores & 4 E-cores)/5スレッド	インテル® Celeron® 7305 プロセッサ *8 P-core:1.10GHz(最大1.10GHz) E-core:0.90GHz(最大0.90GHz) TDP 15W *5 5コア(1 P-cores & 4 E-cores)/5スレッド	インテル® Celeron® 7305 プロセッサ *8 P-core:1.10GHz(最大1.10GHz) E-core:0.90GHz(最大0.90GHz) TDP 15W *5 5コア(1 P-cores & 4 E-cores)/5スレッド	インテル® Celeron® 7305 プロセッサ *8 P-core:1.10GHz(最大1.10GHz) E-core:0.90GHz(最大0.90GHz) TDP 15W *5 5コア(1 P-cores & 4 E-cores)/5スレッド
グラフィックアクセラレーター メインメモリー(増設不可) *10	インテル® Iris® Xe グラフィックス 32GB / 16GB / 8GB	CPU統合型(Core™ i7およびCore™ i5はインテル® Iris® Xe グラフィックス) 32GB / 16GB / 8GB	インテル® Iris® Xe グラフィックス 32GB / 16GB / 8GB	CPU統合型(Core™ i7およびCore™ i5はインテル® Iris® Xe グラフィックス) 32GB / 16GB / 8GB
液晶表示装置 *11	14.0型ワイド(16:9) Full HD 1920×1080ピクセル アンチグレア 14.0型ワイド(16:9) Full HDタッチパネル対応 1920×1080ピクセル グレア	14.0型ワイド(16:9) Full HD 1920×1080ピクセル アンチグレア 14.0型ワイド(16:9) Full HDタッチパネル対応 1920×1080ピクセル グレア	12.5型ワイド(16:9) Full HD 1920×1080ピクセル アンチグレア	12.5型ワイド(16:9) Full HD 1920×1080ピクセル アンチグレア
タッチパネル	対応 / なし	対応 / なし	なし	なし
ストレージ *12	第四世代 ハイスピードSSD(NVMe 暗号化機能付き) 2TB×1 / 1TB×1 / 512GB×1 / 256GB×1 PCI Express×4(64Gb/s) *13 *14 スタンダードSSD(NVMe 暗号化機能付き) 512GB×1 / 256GB×1 PCI Express×4(32Gb/s) *13 *14	第四世代 ハイスピードSSD(NVMe 暗号化機能付き) 2TB×1 / 1TB×1 / 512GB×1 / 256GB×1 PCI Express×4(64Gb/s) *13 *14 スタンダードSSD(NVMe 暗号化機能付き) 512GB×1 / 256GB×1 / 128GB×1 PCI Express×4(32Gb/s) *13 *14	第四世代 ハイスピードSSD(NVMe 暗号化機能付き) 2TB×1 / 1TB×1 / 512GB×1 / 256GB×1 PCI Express×4(64Gb/s) *13 *14 スタンダードSSD(NVMe 暗号化機能付き) 512GB×1 / 256GB×1 PCI Express×4(32Gb/s) *13 *14	第四世代 ハイスピードSSD(NVMe 暗号化機能付き) 2TB×1 / 1TB×1 / 512GB×1 / 256GB×1 PCI Express×4(64Gb/s) *13 *14 スタンダードSSD(NVMe 暗号化機能付き) 512GB×1 / 256GB×1 PCI Express×4(32Gb/s) *13 *14
光学ドライブ *15 *16	なし	なし	なし	なし
主な入出力	RJ45(LAN)×1、USB Type-C*2 (以下の機能をサポート:Thunderbolt™ 4、USB Power Delivery、USB4*、USB 3.1、DisplayPort™ 1.4 *11 *17 *18)、USB 3.0 (電源オフ時給電機能付)×1、USB 3.0×1、HDMI出力×1 *11 *17、ヘッドホン出力×1 *19	RJ45(LAN)×1、USB Type-C*2 (以下の機能をサポート:Thunderbolt™ 4、USB Power Delivery、USB4*、USB 3.1、DisplayPort™ 1.4 *11 *17 *18)、USB 3.0 (電源オフ時給電機能付)×1、USB 3.0×1、HDMI出力×1 *11 *17、ヘッドホン出力×1 *19	RJ45(LAN)×1、USB Type-C*2 (以下の機能をサポート:Thunderbolt™ 4、USB Power Delivery、USB4*、USB 3.1、DisplayPort™ 1.4 *11 *17 *18)、USB 3.0 (電源オフ時給電機能付)×1、USB 3.0×1、HDMI出力×1 *11 *17、ヘッドホン出力×1 *19	RJ45(LAN)×1、USB Type-C*2 (以下の機能をサポート:Thunderbolt™ 4、USB Power Delivery、USB4*、USB 3.1、DisplayPort™ 1.4 *11 *17 *18)、USB 3.0 (電源オフ時給電機能付)×1、USB 3.0×1、HDMI出力×1 *11 *17、ヘッドホン出力×1 *19
無線LAN *20 *21 *22 *23 *24	Wi-Fi 6E適合	Wi-Fi 6E適合 *25	Wi-Fi 6E適合 *25	Wi-Fi 6E適合 *25
無線WAN *26	ワイヤレスWANモジュール内蔵(LTE対応) nanoSIM + eSIM *27 / なし	ワイヤレスWANモジュール内蔵(LTE対応) nanoSIM / なし	ワイヤレスWANモジュール内蔵(LTE対応) nanoSIM + eSIM *27 / なし	ワイヤレスWANモジュール内蔵(LTE対応) nanoSIM / なし
Bluetooth *20	Bluetooth® 5.1準拠	Bluetooth® 5.1準拠	Bluetooth® 5.1準拠	Bluetooth® 5.1準拠
メモリーカードスロット	なし	なし	なし	なし
セキュリティーチップ(TPM) *28 *29	搭載(TCG ver.2.0準拠) / なし(Intel® PTT)	搭載(TCG ver.2.0準拠) / なし(Intel® PTT)	搭載(TCG ver.2.0準拠) / なし(Intel® PTT)	搭載(TCG ver.2.0準拠) / なし(Intel® PTT)
セキュリティーロックスロット	搭載	搭載	搭載	搭載
指紋認証	搭載(電源ボタン一体型) Windows Hello対応 / なし	搭載(電源ボタン一体型) Windows Hello対応 / なし	搭載(電源ボタン一体型) Windows Hello対応 / なし	搭載(電源ボタン一体型) Windows Hello対応 / なし
顔認証	搭載 Windows Hello対応 / なし	搭載 Windows Hello対応 / なし	搭載 Windows Hello対応 / なし	搭載 Windows Hello対応 / なし
カメラ	CMOS センサー搭載Full HDカメラ Windows Hello 顔認証対応 207万画素 CMOS センサー搭載HDウェブカメラ 92万画素	CMOS センサー搭載Full HDカメラ Windows Hello 顔認証対応 207万画素 CMOS センサー搭載HDウェブカメラ 92万画素	CMOS センサー搭載Full HDカメラ Windows Hello 顔認証対応 207万画素 CMOS センサー搭載HDウェブカメラ 92万画素	CMOS センサー搭載Full HDカメラ Windows Hello 顔認証対応 207万画素 CMOS センサー搭載HDウェブカメラ 92万画素
キーボード	キートップカラー:ブラック 日本語配列(かな文字なし)、バックライト搭載 キートップカラー:ブラック 日本語配列(かな文字あり)、バックライト非搭載 キートップカラー:ブラック 英語配列、バックライト搭載 キートップカラー:ホワイト 日本語配列(かな文字あり)、バックライト非搭載 キートップカラー:ホワイト 英語配列、バックライト搭載	キートップカラー:ブラック 日本語配列(かな文字なし)、バックライト搭載 キートップカラー:ブラック 日本語配列(かな文字あり)、バックライト非搭載 キートップカラー:ブラック 英語配列、バックライト搭載 キートップカラー:ホワイト 日本語配列(かな文字あり)、バックライト非搭載 キートップカラー:ホワイト 英語配列、バックライト搭載	キートップカラー:ブラック 日本語配列(かな文字なし)、バックライト搭載 キートップカラー:ブラック 日本語配列(かな文字あり)、バックライト非搭載 キートップカラー:ブラック 英語配列、バックライト搭載 キートップカラー:ホワイト 日本語配列(かな文字あり)、バックライト搭載 キートップカラー:ホワイト 英語配列、バックライト搭載	キートップカラー:ブラック 日本語配列(かな文字なし)、バックライト搭載 キートップカラー:ブラック 日本語配列(かな文字あり)、バックライト非搭載 キートップカラー:ブラック 英語配列、バックライト搭載 キートップカラー:ホワイト 日本語配列(かな文字あり)、バックライト搭載 キートップカラー:ホワイト 英語配列、バックライト搭載
ポインティングデバイス	高精度タッチパッド(ジェスチャー機能、2ボタン付き)	高精度タッチパッド(ジェスチャー機能、2ボタン付き)	高精度タッチパッド(ジェスチャー機能、2ボタン付き)	高精度タッチパッド(ジェスチャー機能、2ボタン付き)
バッテリー駆動時間(JEITA 3.0) *30 *31 動画再生時、アイドル時	Full HD液晶選択時 約9.0~10.0時間、約22.0~24.5時間 Full HD タッチパネル液晶選択時 約8.0~9.0時間、約17.5~18.0時間	Full HD液晶選択時 約6.5~9.0時間、約22.0~24.5時間 Full HD タッチパネル液晶選択時 約5.5~7.0時間、約15.5~16.0時間	約8.5~10.5時間、約24.5~29.5時間	約6.0~8.5時間、約20.0~25.5時間
バッテリー駆動時間(JEITA 2.0) *30 *32	Full HD液晶選択時 約26.0~28.0時間 Full HD タッチパネル液晶選択時 約19.5~20.5時間	Full HD液晶選択時 約24.5~27.0時間 Full HD タッチパネル液晶選択時 約15.0~19.5時間	約25.0~27.5時間	約24.8~26.0時間
省エネ法に基づくエネルギー消費効率 *33 消費電力 動作時(スリープ時/最大時) *34	Full HD タッチパネル液晶選択時 12区分 / 13.1kWh/年 / AAA(🟢) 約4W(約1.0W/約65W)	Celeron / 8GB / Full HDタッチパネル液晶選択時 10区分 / 14.6kWh/年 / A(🟡) 約4W(約0.9W/約65W)ほか	12区分 / 13.2kWh/年 / AAA (🟢) 約4W(約0.9W/約65W)ほか	Celeron / 8GB選択時 10区分 / 12.9kWh/年 / A(🟡) 約4W(約0.9W/約65W)ほか
外形寸法 *35	約幅320.4mm×高さ13.3~17.9mm×奥行222.9mm Full HD液晶選択時 約1.038~1.092kg *36	約幅320.4mm×高さ13.3~17.9mm×奥行222.9mm Full HD液晶選択時 約1.038~1.058kg *36	約幅287.8mm×高さ15.0~17.9mm×奥行205.0mm 約891~940g *36	約幅287.8mm×高さ15.0~17.9mm×奥行205.0mm 約891~910g *36
本体質量	Full HD液晶選択時 約1.102~1.156kg *36	Full HD液晶選択時 約1.102~1.122kg *36		
主な付属品	ACアダプター(VJ8PD65W2)	ACアダプター(VJ8PD65W)	ACアダプター(VJ8PD65W2)	ACアダプター(VJ8PD65W)
メーカー保証	1年	1年	1年	1年

\*1. Microsoft社の方針に基づき、出荷時の Windows 11 のバージョンは、順次最新のバージョンに変更になります。同じ型名の商品でも、出荷のタイミングによってはOSのバージョンが異なることがありますのでご注意ください。\*2. Windows 11 を初めて使用するときは、デバイスのセットアップを完了するには、インターネット接続とMicrosoftアカウントが必要。\*3. プロセッサの処理能力は、使用状況により変化します。\*4. 最大周波数はインテル® ターボ・ブースト・マックス・テクノロジー 3.0利用時。\*5. TDP: サーマル・デザイン・パワー(熱設計電力。設計上で想定されるプロセッサの最大放熱量)。\*6. インテル® ハイパースレッディング・テクノロジー対応。\*7. 必要な時に、より高い性能を発揮できるように施された、VAIO独自のチューニング。\*8. 官公庁・自治体・教育機関・SOHO・個人事業主向けプロセッサです。\*9. 最大周波数はインテル® ターボ・ブースト・テクノロジー 2.0利用時。\*10. 実際にはOSが使用可能な領域は一部制限されます。\*11. 本体内部液晶を含め同時に4画面まで出力可能です。\*12. 1GBを10億バイトで、1TBを1兆バイトで計算した場合の数値です。Windowsのシステムでは、1GBを1,073,741,824バイトで、1TBを1,099,511,627,776バイトで計算しており、Windows起動時に認識できる容量は、若干小さい数値になります。ファイルシステムはNTFSです。\*13. 暗号化機能付SSD(OPAL2.0準拠)はBIOS Setupで提供するHDDパスワードもしくはOPAL2.0に対応する暗号化ソフトウェアと同時にご利用ください。\*14. 暗号化ソフトウェアは入っていないためお客様自身で準備頂く必要があります。\*15. 使用するディスクによっては一部の記録/再生に対応していない場合があります。\*16. 8cmディスクの書きこみには対応していません。\*17. 著作権保護されたコンテンツを再生する場合には、HDCP規格に対応したディスプレイが接続されている必要があります。非対応のディスプレイを接続した場合は、著作権保護されたコンテンツは再生または表示できません。HDCP規格への対応を事前にご確認ください。\*18. ご利用にはUSB Type-CからDisplayPort™への変換ケーブルが必要です。\*19. 3極ミニプラグのヘッドホンをつなぐ事でステレオヘッドホン端子として使用する事ができます。また、市販の4極ミニプラグ(CTIA配列)のスマートフォン用ヘッドセットをつなぐ事でヘッドセットのステレオヘッドホン、マイク機能を利用することが出来ます。なお、一部のヘッドセットは正常に動作しない場合があります。リモコン付きのヘッドセットを使用してもリモコン操作はできません。\*20. 通信速度は、通信機器間の距離や障害物、機器構成、電波状況、回線の混雑状況、使用するソフトウェアなどにより変化します。また、電波状況により通信が切断される場合があります。通信速度の規格値は、無線規格の理論上の最大値であり、実際のデータ転送速度を示すものではありません。

\*21. 2.4GHz帯の各通信規格(IEEE 802.11b、IEEE 802.11g、IEEE 802.11n、IEEE 802.11ax)が混在する環境では相互に干渉の恐れがあり、通信速度が低下する場合があります。\*22. 5GHz帯の各通信規格(IEEE 802.11a、IEEE 802.11ac、IEEE 802.11ax)が混在する環境では相互に干渉の恐れがあり、通信速度が低下する場合があります。\*23. IEEE 802.11a/n/ac/ax については、W52/W53/W56に対応(JEITA)による5GHz帯無線LANの周波数変更に関するガイドラインに基づく周波数表示。\*24. 本機を屋外で使用の際は2.4GHz帯無線LANをご使用ください。\*25. Wi-Fi 6Eの6GHz帯を使用するには、VAIOから提供するアップデートプログラムを適用する必要があります。\*26. この機能を使うにはサービス事業者との契約が必要です。\*27. eSIM(内蔵型デジタルSIM)の機能を使うにはあらかじめサービス事業者とeSIMでの契約が必要です。\*28. TPMはデータやハードウェアの完全な保護を保証するものではありません。TPMを使用したことによるいかなる障害・損害に関しても、VAIO株式会社は一切の責任を負いかねますので予めご了承ください。\*29. PTTはTPMセキュリティーチップと同等のセキュリティー性能を保証するものではありません。\*30. 駆動時間は、搭載されている機能によって記載時間と異なる場合があります。\*31. JEITAバッテリー動作時間測定法(Ver.3.0)にもとづく駆動時間です。駆動時間は使用状況及び設定、OS等のアップデート適用状況により変動します。\*32. JEITAバッテリー動作時間測定法(Ver.2.0)にもとづく駆動時間です。駆動時間は使用状況及び設定、OS等のアップデート適用状況により変動します。\*33. エネルギー消費効率とは、JIS C62623(2014)に規定する方法により測定した年間消費電力量です。数値は省エネルギー基準達成率を示します。ただし、達成率が100%を超えるものは、次のようにアルファベットによる表示語で表記しています。A: 100%以上110%未満、AA: 110%以上140%未満、AAA: 140%以上。\*34. OSを起動させた省エネ法に基づくアイドル状態での測定値です。周辺機器の接続なし、ACアダプター接続、バッテリー充電含まず。\*35. 突起部含まず。\*36. 平均値。本体質量は記載の値と異なる場合があります。動作環境条件: 動作時: 温度5℃から35℃、湿度20%から80%(ただし結露しないこと、および35℃における湿度は65%以下(湿球温度29℃以下))、保存時: 温度-20℃から60℃、湿度10%から90%(ただし結露しないこと、および60℃における湿度は20%以下(湿球温度35℃以下))



シリーズ/型番	VAIO Pro PG (VJPG31シリーズ)	VAIO Pro PG (VJPG21シリーズ)	VAIO Pro BM (VJBM11シリーズ)	VAIO Pro BK (VJBK11シリーズ)	
カラー	ブラック / ブロンズ	ブラック / シルバー	ダークメタルグレー	ダークメタルグレー	
OS *1	Windows 11 Pro 64ビット *2 VAIOはビジネスに Windows 11 Pro をお勧めします	Windows 11 Pro 64ビット *2 VAIOはビジネスに Windows 11 Pro をお勧めします	Windows 11 Pro 64ビット *2 VAIOはビジネスに Windows 11 Pro をお勧めします	Windows 11 Pro 64ビット *2 VAIOはビジネスに Windows 11 Pro をお勧めします	
	Windows 11 Home 64ビット *2	Windows 11 Home 64ビット *2	Windows 11 Home 64ビット *2	Windows 11 Home 64ビット *2	
プロセッサ・グラフィック アクセラレーター(統合型) *3	インテル® Core™ i7-1365U プロセッサ P-core:1.80GHz(最大5.20GHz) E-core:1.30GHz(最大3.90GHz) *4 TDP 15W *5 10コア(2 P-cores & 8 E-cores)/12スレッド *6	インテル® Core™ i7-1265U プロセッサ P-core:1.80GHz(最大4.80GHz) E-core:1.30GHz(最大3.60GHz) *4 TDP 15W *5 10コア(2 P-cores & 8 E-cores)/12スレッド *6	インテル® Core™ i7-1255U プロセッサ *7 P-core:1.70GHz(最大4.70GHz) E-core:1.20GHz(最大3.50GHz) *4 TDP 15W *5 10コア(2 P-cores & 8 E-cores)/12スレッド *6	インテル® Core™ i7-1355U プロセッサ *8 P-core:1.70GHz(最大5.00GHz) E-core:1.20GHz(最大3.70GHz) *4 TDP 15W *5 10コア(2 P-cores & 8 E-cores)/12スレッド *6	インテル® Core™ i7-1355U プロセッサ *8 P-core:1.70GHz(最大5.00GHz) E-core:1.20GHz(最大3.70GHz) *4 TDP 15W *5 10コア(2 P-cores & 8 E-cores)/12スレッド *6
	インテル® Core™ i7-1355U プロセッサ *7 P-core:1.70GHz(最大5.00GHz) E-core:1.20GHz(最大3.70GHz) *4 TDP 15W *5 10コア(2 P-cores & 8 E-cores)/12スレッド *6	インテル® Core™ i5-1245U プロセッサ P-core:1.60GHz(最大4.40GHz) E-core:1.20GHz(最大3.30GHz) *4 TDP 15W *5 10コア(2 P-cores & 8 E-cores)/12スレッド *6	インテル® Core™ i5-1235U プロセッサ *7 P-core:1.30GHz(最大4.40GHz) E-core:0.90GHz(最大3.30GHz) *4 TDP 15W *5 10コア(2 P-cores & 8 E-cores)/12スレッド *6		
	インテル® Core™ i5-1345U プロセッサ P-core:1.60GHz(最大4.70GHz) E-core:1.20GHz(最大3.50GHz) *4 TDP 15W *5 10コア(2 P-cores & 8 E-cores)/12スレッド *6	インテル® Core™ i3-1215U プロセッサ *7 P-core:1.20GHz(最大4.40GHz) E-core:0.90GHz(最大3.30GHz) *4 TDP 15W *5 6コア(2 P-cores & 4 E-cores)/8スレッド *6	インテル® Core™ i5-1334U プロセッサ *8 P-core:1.30GHz(最大4.60GHz) E-core:0.90GHz(最大3.40GHz) *4 TDP 15W *5 10コア(2 P-cores & 8 E-cores)/12スレッド *6		
	インテル® Core™ i5-1334U プロセッサ *7 P-core:1.30GHz(最大4.60GHz) E-core:0.90GHz(最大3.40GHz) *4 TDP 15W *5 10コア(2 P-cores & 8 E-cores)/12スレッド *6	インテル® Celeron® 7305 プロセッサ *7 P-core:1.10GHz(最大1.10GHz) E-core:0.90GHz(最大0.90GHz) TDP 15W *5 5コア(1 P-cores & 4 E-cores)/5スレッド			
グラフィックアクセラレーター	インテル® Iris® Xe グラフィックス	CPU統合型(Core™ i7およびCore™ i5はインテル® Iris® Xe グラフィックス)	インテル® Iris® Xe グラフィックス	インテル® Iris® Xe グラフィックス	
メインメモリー(増設不可) *9	16GB / 8GB	32GB / 16GB / 8GB	16GB / 8GB	16GB / 8GB	
液晶表示装置 *10	13.3型ワイド(16:10) WUXGA 1920×1200ピクセル アンチグレア	13.3型ワイド(16:9) Full HD 1920×1080ピクセル アンチグレア	16.0型ワイド(16:10) WUXGA 1920×1200ピクセル アンチグレア	14.0型ワイド(16:9) Full HD 1920×1080ピクセル アンチグレア	
タッチパネル	なし	なし	なし	なし	
ストレージ *11	スタンダードSSD(NVMe 暗号化機能付き) 512GB×1 / 256GB×1 PCI Express×4(32Gb/s) *12 *13	第四世代 ハイスピードSSD(NVMe 暗号化機能付き) 2TB×1 / 1TB×1 / 512GB×1 / 256GB×1 PCI Express×4(64Gb/s) *12 *13	スタンダードSSD(NVMe 暗号化機能付き) 1TB×1 / 512GB×1 / 256GB×1 PCI Express×4(32Gb/s) *12 *13	スタンダードSSD(NVMe 暗号化機能付き) 512GB×1 / 256GB×1 PCI Express×4(32Gb/s) *12 *13	
		スタンダードSSD(NVMe 暗号化機能付き) 512GB×1 / 256GB×1 / 128GB×1 PCI Express×4(32Gb/s) *12 *13			
光学ドライブ *14 *15	なし	なし	なし	なし	
主な入出力	無線WAN搭載時、またはインテル® vPro® プラットフォーム準拠モデル RJ45(LAN)×1、USB Type-C*×1 (以下の機能をサポート:Thunderbolt™ 4、 USB Power Delivery、USB4*、USB 3.1、DisplayPort™ 1.4 *10 *16 *17)、 USB 3.0×3、HDMI出力×1 *10 *16、ヘッドホン出力×1 *18	RJ45(LAN)×1、USB Type-C*×2 (以下の機能をサポート:Thunderbolt™ 4、USB Power Delivery、 USB4*、USB 3.1、DisplayPort™ 1.4 *10 *16 *17)、 USB 3.0 (電源オフ時給電機能付)×1、USB 3.0×1、 HDMI出力×1 *10 *16、ヘッドホン出力×1 *18	RJ45(LAN)×1、USB Type-C*×1 (以下の機能をサポート:USB Power Delivery、 USB 3.1、DisplayPort™ 1.4 *10 *16 *17)、 USB 3.0×3、 HDMI出力×1 *10 *16、ヘッドホン出力×1 *18	RJ45(LAN)×1、USB Type-C*×1 (以下の機能をサポート:USB Power Delivery、 USB 3.1、DisplayPort™ 1.4 *10 *16 *17)、 USB 3.0×3、 HDMI出力×1 *10 *16、ヘッドホン出力×1 *18	
	無線WAN非搭載時 RJ45(LAN)×1、USB Type-C*×1 (以下の機能をサポート:USB Power Delivery、 USB 3.1、DisplayPort™ 1.4 *10 *16 *17)、 USB 3.0×3、HDMI出力×1 *10 *16、ヘッドホン出力×1 *18				
無線LAN *19 *20 *21 *22 *23	インテル® vPro® プラットフォーム準拠モデル Wi-Fi 6E適合 通常モデル Wi-Fi 6適合	Wi-Fi 6適合	Wi-Fi 6適合	Wi-Fi 6適合	
無線WAN *24	ワイヤレスWANモジュール内蔵(LTE対応) nanoSIM + eSIM *25 *26 / なし	なし	なし	なし	
Bluetooth *19	Bluetooth® 5.1準拠	Bluetooth® 5.1準拠	Bluetooth® 5.1準拠	Bluetooth® 5.1準拠	
メモリーカードスロット	なし	なし	microSDメモリーカード スロット×1 SDHC、SDXC対応、UHS-I対応 *29 *30	microSDメモリーカード スロット×1 SDHC、SDXC対応、UHS-I対応 *29 *30	
セキュリティーチップ(TPM) *31 *32	搭載(TCG ver.2.0準拠)	搭載(TCG ver.2.0準拠) / なし(Intel® PTT)	搭載(TCG ver.2.0準拠)	搭載(TCG ver.2.0準拠)	
セキュリティーロック・スロット	搭載	搭載	搭載	搭載	
指紋認証	搭載(電源ボタン一体型) Windows Hello対応	搭載(電源ボタン一体型) Windows Hello対応 / なし	搭載(電源ボタン一体型) Windows Hello対応 / なし	なし	
顔認証	搭載 Windows Hello対応	搭載 Windows Hello対応 / なし	搭載 Windows Hello対応	搭載 Windows Hello対応	
カメラ	CMOS センサー搭載HDカメラ Windows Hello 顔認証対応 92万画素	CMOS センサー搭載Full HDカメラ Windows Hello 顔認証対応 207万画素 CMOS センサー搭載HDウェブカメラ 92万画素	CMOS センサー搭載HDカメラ Windows Hello 顔認証対応 92万画素	CMOS センサー搭載HDカメラ Windows Hello 顔認証対応 92万画素	
キーボード	キートップカラー:ブラック 日本語配列(かな文字あり)、バックライト非搭載	キートップカラー:ブラック 日本語配列(かな文字あり)、バックライト非搭載	キートップカラー:ネイビーブルー 日本語配列(かな文字あり)、 バックライト非搭載、テンキー搭載	キートップカラー:ネイビーブルー 日本語配列(かな文字あり)、 バックライト非搭載	
ポインティングデバイス	高精度タッチパッド(ジェスチャー機能、2ボタン付き)	高精度タッチパッド(ジェスチャー機能、2ボタン付き)	高精度タッチパッド(ジェスチャー機能付き)	高精度タッチパッド(ジェスチャー機能付き)	
バッテリー駆動時間(JEITA 3.0) *33 *34 動画再生時、アイドル時	約8.0時間、約21.0時間	約7.0~9.0時間、約21.5~25.5時間	約6.0時間、約11.5時間	約8.0時間、約12.5時間	
バッテリー駆動時間(JEITA 2.0) *33 *35	約21.5時間	約20.5~24.2時間	約16.0時間	約16.0時間	
省エネ法に基づくエネルギー消費効率 *36	12区分 / 12.4kWh/年 / AAA 	Celeron / 8GB選択時 10区分 / 12.7kWh/年 / AAほか 	12区分 / 11.9kWh/年 / AAA 	12区分 / 14.2kWh/年 / AAA 	
消費電力 動作時(スリープ時/最大時) *37	約4W(約0.6W/約65W)	約4W(約0.9W/約65W)	約4W(約0.5W/約65W)	約5W(約0.5W/約65W)	
外形寸法 *38	約幅299.3mm×高さ17.7~19.6mm×奥行221.1mm	約幅305.8mm×高さ14.4~18.4mm×奥行215.1mm	約幅358.3mm×高さ16.6~19.9mm×奥行255.6mm	約幅322.9mm×高さ19.5~19.7mm×奥行221.5mm	
本体質量	約1.072~1.084kg *39	約1.049~1.055kg *39	約1.65kg	約1.34kg *39	
主な付属品	ACアダプター(VJ8AC19V82)	ACアダプター(VJ8PD65W2)	ACアダプター (VJ8AC19V82)	ACアダプター (VJ8AC19V82)	
メーカー保証	1年	1年	1年	1年	

\*1. Microsoft社の方針に基づき、出荷時のWindows 11のバージョンは、順次最新のバージョンに変更になります。同じ型名の商品でも、出荷のタイミングによってはOSのバージョンが異なることがありますのでご注意ください。\*2. Windows 11を初めて使用する  
とき、デバイスのセットアップを完了するには、インターネット接続とMicrosoftアカウントが必要です。\*3. プロセッサの処理能力は、使用状況により変化します。\*4. 最大周波数はインテル® ターボ・ブースト・テクノロジー 2.0利用時。\*5. TDP: サーマル・デザイン・パ  
ワー(熱設計電力。設計上で想定されるプロセッサの最大放熱量)。\*6. インテル® ハイパースレッディング・テクノロジー対応。\*7. 官公庁・自治体・教育機関・SOHO・個人事業主向けプロセッサです。\*8. 官公庁・自治体・教育機関・SOHO・個人事業主向けプロ  
セッサです。従業員1000人以上の企業向けプロセッサに関しては、弊社営業または販売代理店にお問い合わせください。\*9. 実際にはOSが使用可能な領域は一部制限されます。\*10. 本体内蔵液晶を含め同時に4画面まで出力可能です。\*11. 1GBを10億バイト  
で、1TBを1兆バイトで計算した場合の数値です。Windowsのシステムでは、1GBを1,073,741,824バイトで、1TBを1,099,511,627,776バイトで計算しており、Windows起動時に認識できる容量は、若干小さい数値になります。ファイルシステムはNTFSです。\*12.  
暗号化機能付SSD(OPAL 2.0準拠)はBIOS Setupで提供するHDDパスワードもしくはOPAL 2.0に対応する暗号化ソフトウェアと同時にご利用ください。\*13. 暗号化ソフトウェアは入っていないためお客様自身で準備頂く必要があります。\*14. 使用するディスク  
によっては一部の記録/再生に対応していない場合があります。\*15. 8cmディスクの書きこみには対応していません。\*16. 著作権保護されたコンテンツを再生する場合には、HDCP規格に対応したディスプレイが接続されている必要があります。非対応のディスプレ  
イを接続した場合は、著作権保護されたコンテンツは再生または表示できません。HDCP規格への対応を事前にご確認ください。\*17. ご利用にはUSB Type-C\*からDisplayPort™への変換ケーブルが必要です。\*18. 3極ミニプラグのヘッドホンをつなぐ場でステレオ  
ヘッドホン端子として使用することができます。また、市販の4極ミニプラグ(CTIA配列)のスマートフォン用ヘッドセットのステレオヘッドホン、マイク機能を利用することが出来ます。なお、一部のヘッドセットには正常に動作しない場合があります。  
リモコン付きのヘッドセットを使用してもリモコン操作はできません。この端子に3極ミニプラグのマイクを接続しても動作しません。\*19. 通信速度は、通信機器間の距離や障害物、機器構成、電波状況、回線の混雑状況、使用するソフトウェアなどにより変化します。ま  
た、電波状況により通信が切断される場合があります。通信速度の規格値は、無線規格の理論上の最大値であり、実際のデータ転送速度を示すものではありません。\*20. 2.4GHz帯の各通信規格(IEEE 802.11b、IEEE 802.11g、IEEE 802.11n、IEEE 802.11ax)  
が混在する環境では相互に干渉の恐れがあります。\*21. 5GHz帯の各通信規格(IEEE 802.11a、IEEE 802.11n、IEEE 802.11ac、IEEE 802.11ax)が混在する環境では相互に干渉の恐れがあります。\*22. IEEE 802.11a/n/ac/axについては、W52/W53/W56に  
対応(JEITA)による5GHz帯無線LANの周波数変更に関するガイドラインに基づく周波数表示。\*23. 本機を屋外で使用する際は2.4GHz帯無線LANをご使用ください。\*24. この機能を使うには  
サービス事業者との契約が必要です。\*25. eSIM(内蔵型デジタルSIM)の機能を使うにはあらかじめサービス事業者とeSIMでの契約が必要です。\*26. 4GのSIMについては、VAIOオリジナルデータ通信SIM、NTTドコモおよびソフトバンクのSIMについて動作を確認

しています。KDDIのSIMについては通信事業者にお問い合わせください。MVNOが提供するSIMの動作を確認したものではありません。\*27. SDメモリーカード、SDHCメモリーカード、およびSDXCメモリーカードの著作権保護機能には対応していません。\*28. お使  
いのVAIOでは、一般の販売店で購入できる32GBまでのSDHCメモリーカード、および1TBまでのSDXCメモリーカードのみ動作確認を行っています。ただし、すべてのSDHCメモリーカード、およびSDXCメモリーカードでの動作を保  
証するものではありません。\*29. microSDメモリーカード、microSDHCメモリーカード、およびmicroSDXCメモリーカードの著作権保護機能には対応していません。\*30. お使いのVAIOでは、一般の販売店で購入できる32GBまでのmicroSDHCメモリーカード、および1TB以  
上までのmicroSDXCメモリーカードでのみ動作確認を行っています。ただし、すべてのmicroSDHCメモリーカード、およびmicroSDXCメモリーカードでの動作を保証するものではありません。\*31. TPMはデータやハードウェアの完全な保護を保  
証するものではありません。TPMを使用されたことによるいかなる障害・損害に関しても、VAIO株式会社は一切の責任を負いかねますので予めご了承ください。\*32. PTTはTPMセキュリティーチップと同等のセキュリティー性能を保証するものではありません。\*33. 駆動時間は、搭載されている  
機能によって記載時間と異なる場合があります。\*34. JEITAバッテリー動作時間測定法(Ver.3.0)にもとづく駆動時間です。駆動時間は使用状況及び設定、OS等のアップデート適用状況により変動します。\*35. JEITAバッテリー動作時間測定法(Ver.2.0)にもとづく  
駆動時間です。駆動時間は使用状況及び設定、OS等のアップデート適用状況により変動します。\*36. エネルギー消費効率とは、JIS C62623(2014)に規定する方法により測定した年間消費電力量です。数値は省エネルギー基準達成率を示します。ただし、達成率  
が100%を超えるものは、次のようにアルファベットによる表示語で表記しています。A: 100%以上110%未満、AA: 110%以上140%未満、AAA: 140%以上。\*37. OSを起動させた省エネ法に基づくアイドル状態での測定値です。周辺機器の接続なし、ACアダプ  
ター接続、バッテリー充電含まず。\*38. 突起部含まず。\*39. 平均値。本体質量は記載の値と異なる場合があります。  
動作環境条件: 動作時: 温度5℃から35℃、湿度20%から80%(ただし結露しないこと、および35℃における湿度は65%以下(湿球温度29℃以下))、保存時: 温度-20℃から60℃、湿度10%から90%(ただし結露しないこと、および60℃における湿度は20%以下  
(湿球温度35℃以下))

インテル® vPro® プラットフォーム準拠モデルの詳細は、弊社営業または販売店にお問い合わせください。