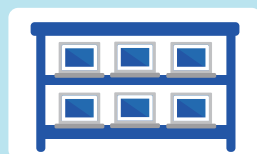


ゼロタッチで削減される5つ



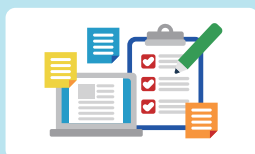
キッティングや保管に必要なスペースや倉庫



キッティングをするための時間と労力



デバイスの調達や運用管理に費やす時間と労力



マニュアル作成や検証に費やす時間と労力



利用者がデバイス設定などに費やす時間と労力

ダイワボウ情報システムでは、「Microsoft Intune」と「Windows Autopilot」を活用したゼロタッチデバイス管理のノウハウ習得を希望するパートナー様を支援しています。

〈ゼロタッチデバイス管理パートナー支援プログラムの流れ〉

STEP
1

認定希望の旨を日本マイクロソフト認定プログラム事務局まで連絡（必須）
<https://aka.ms/shinsei>



STEP
2

日本マイクロソフトのゼロタッチ Intune / Autopilot 紹介オンデマンドウェビナーの受講（必須）
https://aka.ms/zerotouch_webinar



STEP
3

エディフィストラーニングによるトレーニングを受講 ①
Intune / Autopilot 実践ハンズオンセミナー（任意・不定期開催）

詳しくは2シート目をご確認ください

STEP
4

DIS オリジナル エディフィストラーニングによるトレーニングを受講 ②
「MD - 102 エンドポイント管理者」試験対策セミナー（任意・不定期開催）

STEP
5

DIS オリジナル
「MD - 102 エンドポイント管理者」受験バウチャー配布支援（任意）

移行をスムーズに ゼロタッチ デバイス管理
Microsoft Intune / Windows Autopilot
<https://www.microsoft.com/ja-jp/biz/windows/zerotouch>



お問い合わせ
お申し込みはこちらから
<https://www.idaten.ne.jp/portal/page/out/wmbc/zerotouchtop.html>



STEP 3 エディフィストラニングによるトレーニング ①

【ゼロタッチデバイス管理パートナー認定】

Intune / Autopilot 実践ハンズオンセミナー

マイクロソフト社の「ゼロタッチデバイス管理パートナー」の認定取得にも役立つ
トレーニングを無料でご受講いただけます。この機会にぜひご参加ください。



オンライン開催

2月6日(金)

10:00 ~ 17:30

(受付開始 9:30)

お申し込み方法

フォームに必要事項をご記入のうえお申し込みください。



<https://www.idaten.ne.jp/ev/100745>

定員 20 名

- ※ 各回定員 20 名様。先着順となります。
- ※ 1 社あたりのお申し込み人数が多い場合は別日程へのご誘導、もしくはお断りさせていただく場合があります。
- ※ お申込みいただいた方には、株式会社クリエイティブバンクより本トレーニングに関する情報をお送りさせていただきます。

■ アジェンダ

時間	コンテンツ
9:30 ~ 10:00	受付
10:00 ~ 10:10	ダイワボウ情報システムからのご案内
10:10 ~ 10:30	1 章 Windows 11 の展開方法
10:30 ~ 11:10	2 章 Windows Autopilot を使用するためのライセンス要件
11:10 ~ 11:20	休憩
11:20 ~ 12:00	3 章 Microsoft Entra ID の基礎知識
12:00 ~ 12:30	4 章 Windows Autopilot を使用した Windows 11 の展開 - 前編
12:30 ~ 13:30	休憩
13:30 ~ 14:00	4 章 Windows Autopilot を使用した Windows 11 の展開 - 後編
14:00 ~ 14:20	5 章 Microsoft Entra 参加と Microsoft Entra Hybrid 参加
14:20 ~ 14:30	休憩
14:30 ~ 14:45	6 章 Microsoft Intune を使用したアプリの展開
14:45 ~ 15:00	7 章 Microsoft Intune を使用した更新の展開設定
15:00 ~ 15:15	演習解説
15:15 ~ 17:30	演習 休憩の時間は設けません。ご自身のタイミングで休憩をお取りください。 終了した方はアンケートにご回答ください。

● 上記のスケジュールは目安となります。多少前後する場合がございますので、予めご了承ください。

1. ご受講いただく環境について

- 実施方法は Teams でのオンラインでの開催となります。
- 受講者用の PC は、お客様にご用意いただき、インターネットに接続してご受講いただきます。ご用意いただきたい PC のスペックは、OS: Windows 11、ブラウザ: Edge または Chrome (IE 不可)、メモリ: 8 GB 以上が必須となります。
- 研修内でのハンズオンについては、受講者 PC からインターネットを通じて弊社用意の仮想環境に接続して行います。その際 RDP 接続が必須になります。RDP 接続につきましては、別途確認用の資料「RDP 接続確認_手順書.pdf」をご確認いただき、研修をご受講する PC およびネットワーク環境で接続確認作業を開催日の 3 日前までに行ってください。接続確認が出来ない場合、研修内で演習を行う事が出来ませんのでご注意ください。
- 本研修は、上記の通り仮想環境にリモート接続していただきます。テキストと同時にリモート接続画面をご覧いただく際、複数モニターが無いとストレスフルになってしまう恐れがある為、PC を 2 台ご用意いただくか、モニターを複数ご用意いただく事を強く推奨いたします。

2. 研修教材 (テキスト、補足資料) について

- テキストや補足資料等については、OneDrive を利用しての電子データでのご提供となります。